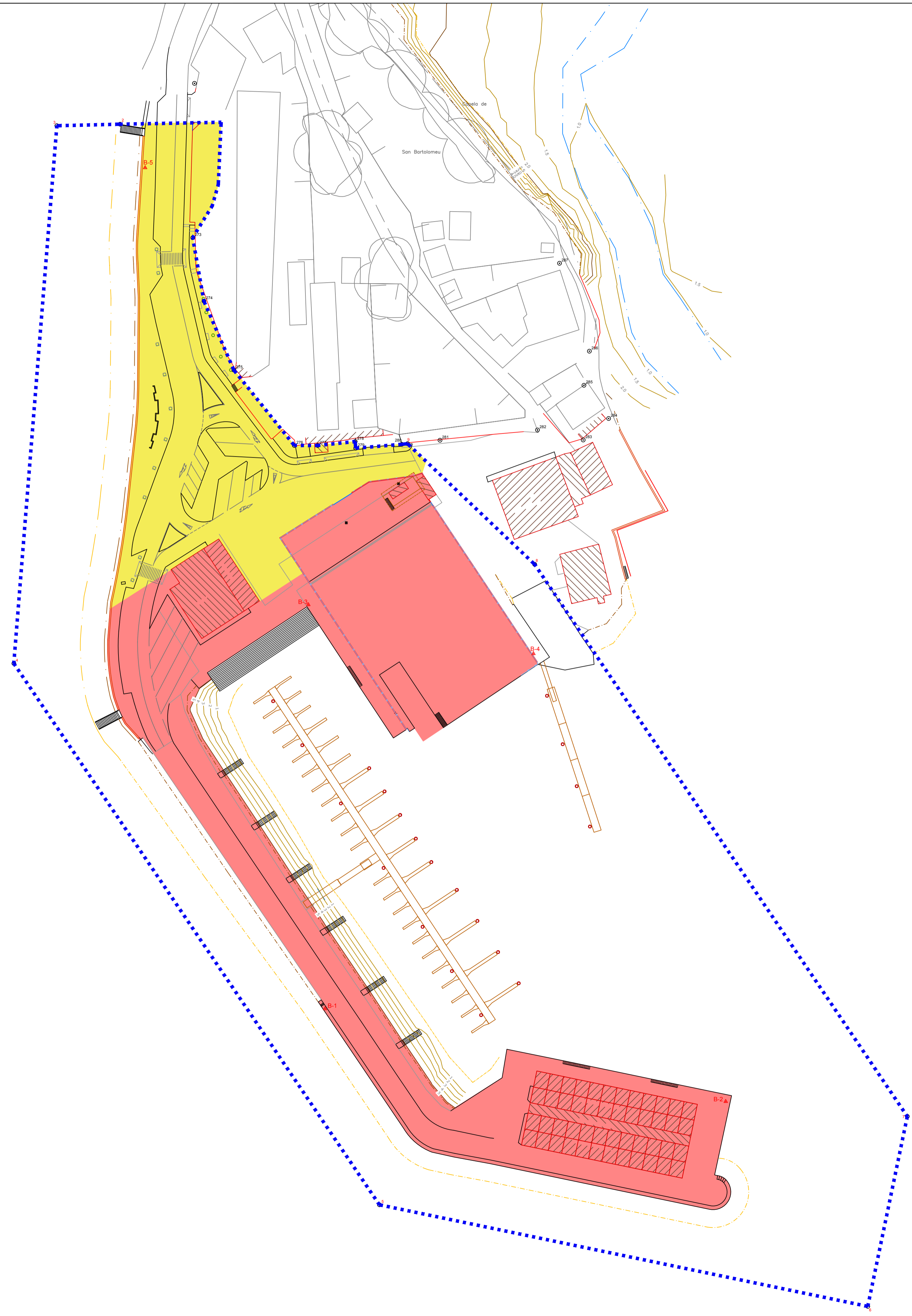


As representacións contidas neste plano son unha representación gráfica aproximada realizada segundo a documentación cartográfica e topográfica existente e non se garante a súa exactitude. O Concello de Meira non se responsabiliza do uso que se faga desta información.



ZONAS DE ACTIVIDADES PARA EVENTOS

	ZONA DE SERVIZO DO PORTO		ZONA de actividade portuaria BAIXA
	ZONA de actividade portuaria ALTA		ZONA de paseo sensible a sobrecargas
	ZONA de actividade portuaria MEDIA		PUNTO de lanzamento de FOGOS ARTIFICIAIS

NOTA:
 *A zonificación enténdese como áreas globais con límites aproximados nas que deberán respectarse tanto a ocupación autorizadas mediante concesión, autorización ou outro título administrativo, e os seus accesos, que non poderán ser bloqueados ou dificultados.
 *Deberán deixarse libres de ocupacións os viarios de circulación, os cales non poderán ser cortados sen a previa autorización de Portos de Galicia e plan viario alternativo.
 *Na zona autorizada prohibese expresamente a instalación de elementos portátiles e desmontables destinados a residencia ou habitación ocasional dos participantes no espectáculo público ou actividade recreativa.
 *O fornecemento eléctrico realizarase a rede municipal debendo contar con boletín de enganche validado pola consellería con competencias na materia. En ningún caso se permitirá a conexión directa a liñas portuarias.

PORTO: MEIRA (Moaña-Pontevedra)	OCUPACIÓN DE DOMINIO PÚBLICO PORTUARIO CON DESTINO Á REALIZACIÓN DE ESPECTÁCULOS PÚBLICOS E ACTIVIDADES RECREATIVAS (CODIGO PROCEDIMENTO: IF500A) <small>Subsistema de Información Xeográfica: UTM-ETRS89 ou 29. Sistema de CRS: Activa referido ao xaro hidrográfico do porto.</small>					
REVISIÓN: Rev.1	TÍTULO DO PLANO: PORTOS PROVINCIA DE PONTEVEDRA	CLAVE PORTO: 13-22	ESCALAS: 1:750(A1)	DATA: 10-02-2020	Nº PLANO: 102 FOLLA: 1 DE 1	Nº PORTO: 023