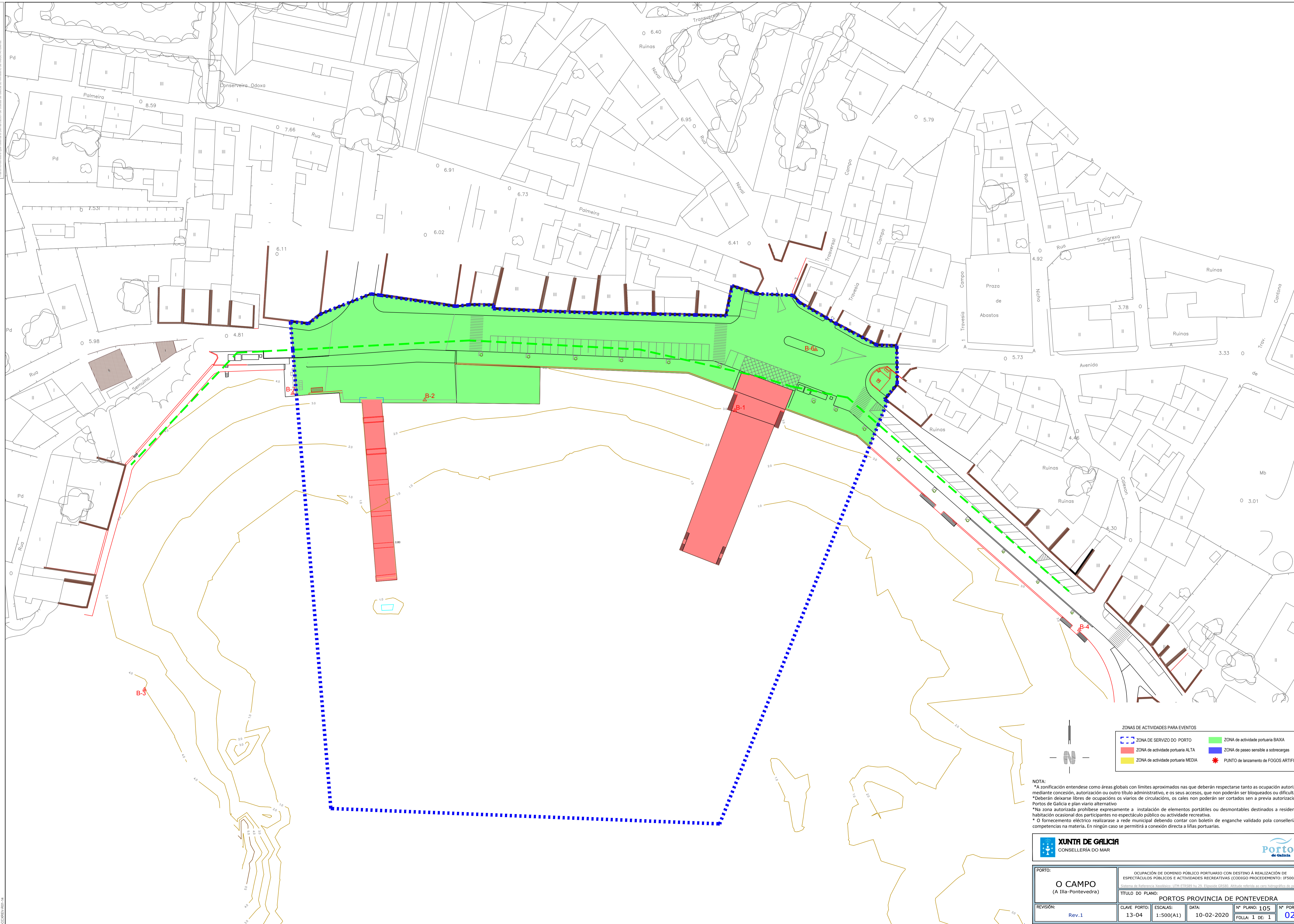


As informacións contidas neste plano son unha representación gráfica, aproximativa, realizada segundo a documentación cartográfica e documental existente, e non garante a exactitude das medicións e datos. O titular do plano é o propietario do terreno e o responsable do cumprimento das normas de urbanismo e de servizos municipais.



ZONAS DE ACTIVIDADES PARA EVENTOS

	ZONA DE SERVIZO DO PORTO		ZONA de actividade portuaria BAIXA
	ZONA de actividade portuaria ALTA		ZONA de paseo sensible a sobrecargas
	ZONA de actividade portuaria MEDIA		PUNTO de lanzamento de FOGOS ARTIFICIAIS

NOTA:  
\*A zonificación enténdese como áreas globais con límites aproximados nas que deberán respectarse tanto a ocupación autorizada mediante concesión, autorización ou outro título administrativo, e os seus accesos, que non poderán ser bloqueados ou dificultados.  
\*Deberán deixarse libres de ocupacións os viarios de circulación, os cales non poderán ser cortados sen a previa autorización de Portos de Galicia e plan viario alternativo.  
\*Na zona autorizada prohibese expresamente a instalación de elementos portátiles e desmontables destinados a residencia ou habitación ocasional dos participantes no espectáculo público ou actividade recreativa.  
\*O fornecemento eléctrico realizarase a rede municipal debendo contar con boletín de enganche validado pola consellería con competencias na materia. En ningún caso se permitirá a conexión directa a liñas portuarias.

**XUNTA DE GALICIA**  
CONSELLERÍA DO MAR

**Portos de Galicia**

PORTO: <b>O CAMPO</b> (A Illa-Pontevedra)	OCUPACIÓN DE DOMINIO PÚBLICO PORTUARIO CON DESTINO Á REALIZACIÓN DE ESPECTÁCULOS PÚBLICOS E ACTIVIDADES RECREATIVAS (CODIGO PROCEDIMENTO: 1F500A) <small>Decreto de Intervención Xeral: UTA FTSB/ 29. Bases de OCSB. Artigo referido ao uso histórico do porto.</small>				
REVISIÓN: Rev.1	TÍTULO DO PLANO: PORTOS PROVINCIA DE PONTEVEDRA	CLAVE PORTO: 13-04	ESCALAS: 1:500(A1)	DATA: 10-02-2020	Nº PLANO: 105 FOLLA: 1 DE 1
					Nº PORTO: 026