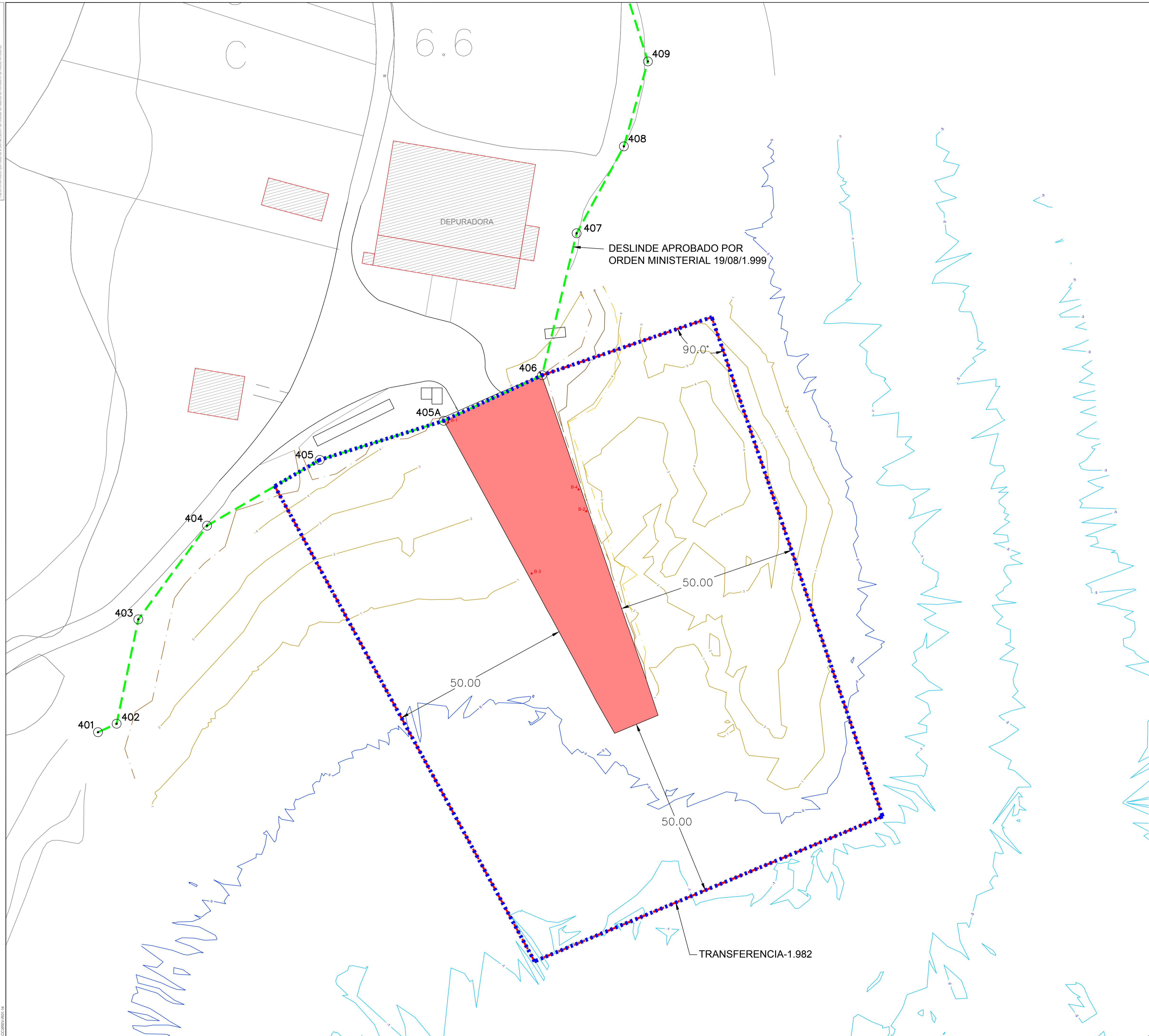


As representacións contidas neste plano son unha representación gráfica, aproximada realizada segundo a documentación cartográfica e os datos técnicos que se indican. A Xunta de Galicia non se responsabiliza do uso que se faga desta información, nin do cumprimento das normas de urbanismo e de protección do medio ambiente que se aplican a esta documentación.



ZONAS DE ACTIVIDADES PARA EVENTOS

	ZONA DE SERVIZO DO PORTO		ZONA de actividade portuaria BAIXA
	ZONA de actividade portuaria ALTA		ZONA de paseo sensible a sobrecargas
	ZONA de actividade portuaria MEDIA		PUNTO de lanzamento de FOGOS ARTIFICIAIS

NOTA:
 *A zonificación enténdese como áreas globais con límites aproximados nas que deberán respectarse tanto as ocupación autorizadas mediante concesión, autorización ou outro título administrativo, e os seus accesos, que non poderán ser bloqueados ou dificultados.
 *Deberán deixarse libres de ocupacións os viarios de circulación, os cales non poderán ser cortados sen a previa autorización de Portos de Galicia e plan viario alternativo.
 *Na zona autorizada prohibese expresamente a instalación de elementos portátiles ou desmontables destinados a residencia ou habitación ocasional dos participantes no espectáculo público ou actividade recreativa.
 *O fornecemento eléctrico realizarase a rede municipal debendo contar con boletín de enganche validado pola consellería con competencias na materia. En ningún caso se permitirá a conexión directa a liñas portuarias.

	XUNTA DE GALICIA CONSELLERÍA DO MAR	
--	---	--

PORTO:	ANCADOS (Boiro-A Coruña)				
REVISIÓN:	Rev.1	CLAVE PORTO:	12-53	ESCALAS:	1:500(A1)
		DATA:	10-02-2020	Nº PLANO:	006
				FOLLA:	1 DE 1
				Nº PORTO:	006

02/02/2020 10:14