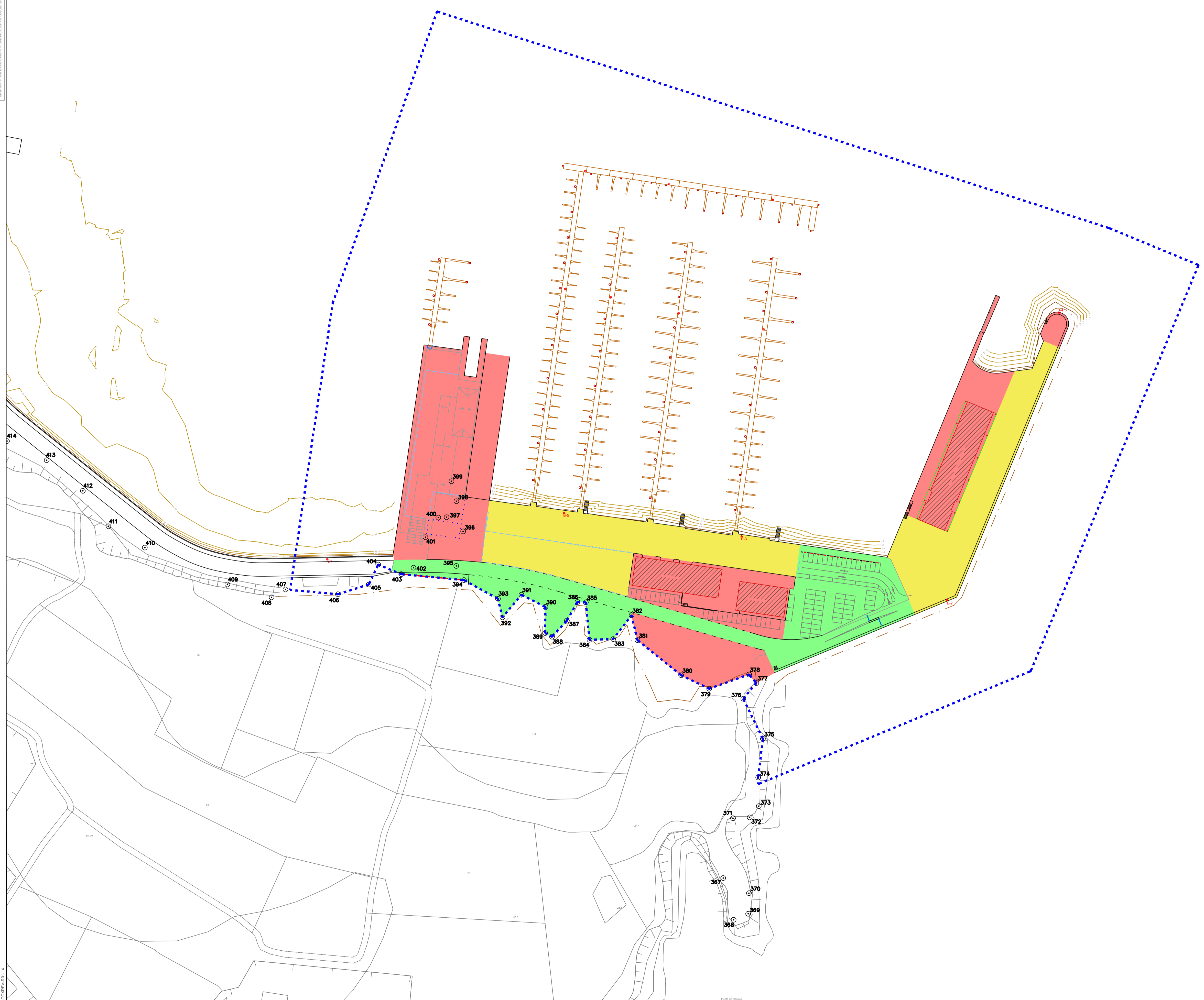


As representacións contidas neste plano son unha representación gráfica, aproximada realizada segundo a documentación cartográfica, e non se garante a súa exactitude. O titular do dominio público portuario é o Consello de Galicia, a través do Departamento de Infraestruturas e Transportes, e o titular do dominio público municipal é o Concello de Ares.



ZONAS DE ACTIVIDADES PARA EVENTOS

	ZONA DE SERVIZO DO PORTO		ZONA de actividade portuaria BAIXA
	ZONA de actividade portuaria ALTA		ZONA de paseo sensible a sobrecargas
	ZONA de actividade portuaria MEDIA		PUNTO de lanzamento de FOGOS ARTIFICIAIS

NOTA:  
 \*A zonificación enténdese como áreas globais con límites aproximados nas que deberán respectarse tanto a ocupación autorizada mediante concesión, autorización ou outro título administrativo, e os seus accesos, que non poderán ser bloqueados ou dificultados.  
 \*Deberán deixarse libres de ocupacións os viarios de circulación, os cales non poderán ser cortados sen a previa autorización de Portos de Galicia e plan viario alternativo.  
 \*Na zona autorizada prohibese expresamente a instalación de elementos portátiles e desmontables destinados a residencia ou habitación ocasional dos participantes no espectáculo público ou actividade recreativa.  
 \*O fornecemento eléctrico realizarase a rede municipal debendo contar con boletín de enganche validado pola consellería con competencias na materia. En ningún caso se permitirá a conexión directa a liñas portuarias.

 CONSSELLERÍA DO MAR			
PORTO: <b>ARES</b> (Ares-A Coruña)	OCUPACIÓN DE DOMINIO PÚBLICO PORTUARIO CON DESTINO Á REALIZACIÓN DE ESPECTÁCULOS PÚBLICOS E ACTIVIDADES RECREATIVAS (CODIGO PROCEDIMENTO: IF500A) <small>Subsistema de Información Xeográfica: UTM-ETRS89 ou 28, Etapa de CRS8. Actualización ao ano hidrográfico do porto.</small>		
TÍTULO DO PLANO: <b>PORTOS PROVINCIA DA CORUÑA</b>		Nº PLANO: <b>007</b>	Nº PORTO: <b>007</b>
REVISIÓN: Rev.1	CLAVE PORTO: 12-08	ESCALAS: 1:1000(A1)	DATA: 10-02-2020
		FOLLA: 1 DE 1	