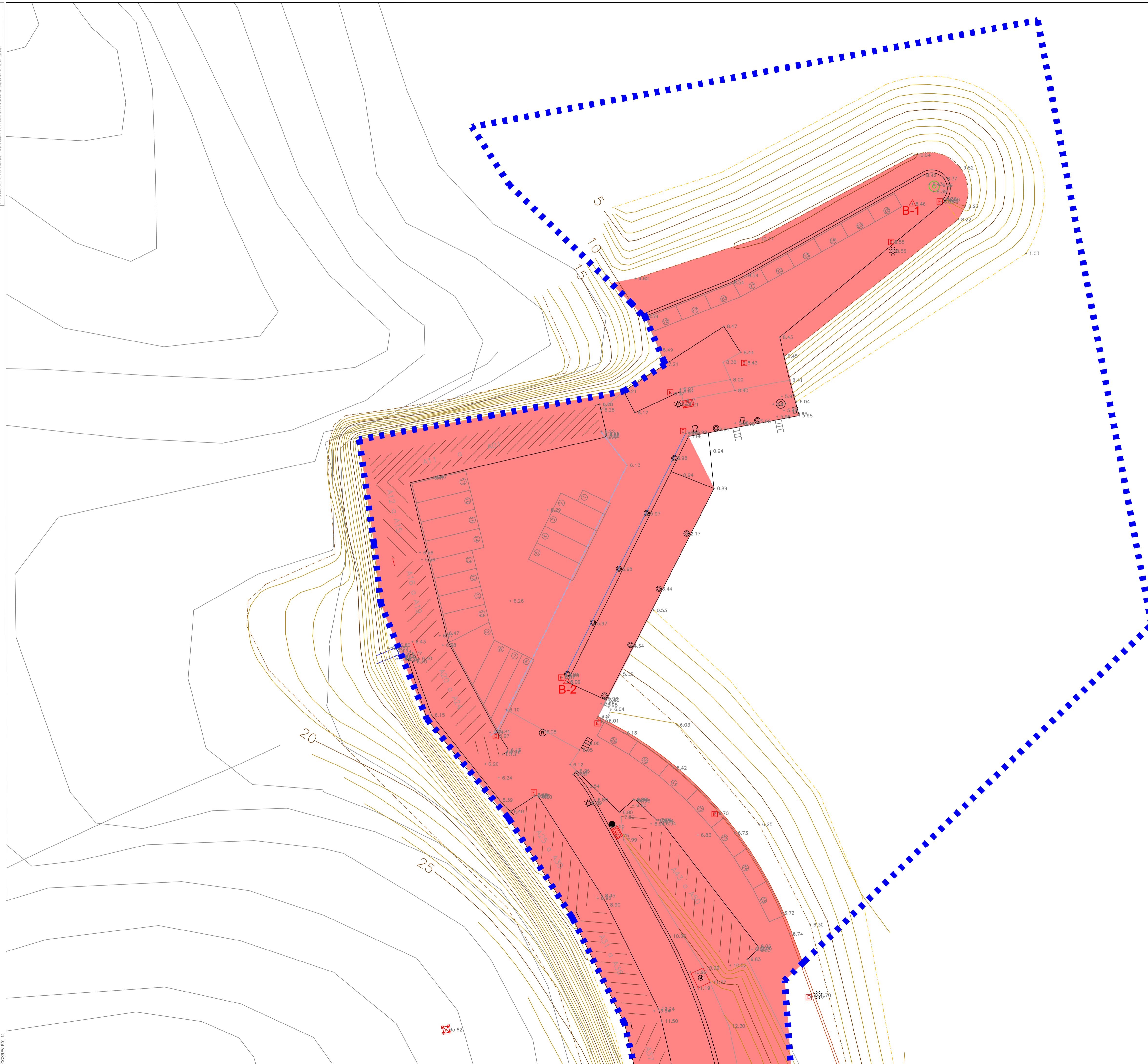


As representacións contidas neste plano son unha representación gráfica aproximada realizada segundo o documento técnico de referencia, e non se garante a súa exactitude. O titular do servizo é responsable do cumprimento das condicións de uso e do funcionamento do servizo.



ZONAS DE ACTIVIDADES PARA EVENTOS

	ZONA DE SERVICIO DO PORTO		ZONA de actividade portuaria BAIXA
	ZONA de actividade portuaria ALTA		ZONA de paseo sensible a sobrecargas
	ZONA de actividade portuaria MEDIA		PUNTO de lanzamento de FOGOS ARTIFICIAIS

NOTA:
 *A zonificación enténdese como áreas globais con límites aproximados nas que deberán respectarse tanto as ocupación autorizadas mediante concesión, autorización ou outro título administrativo, e os seus accesos, que non poderán ser bloqueados ou dificultados.
 *Deberán deixarse libres de ocupacións os viarios de circulación, os cales non poderán ser cortados sen a previa autorización de Portos de Galicia e plan viario alternativo.
 *Na zona autorizada prohibese expresamente a instalación de elementos portátiles e desmontables destinados a residencia ou habitación ocasional dos participantes no espectáculo público ou actividade recreativa.
 *O fornecemento eléctrico realizarase a rede municipal debendo contar con boletín de enganche validado pola consellería con competencias na materia. En ningún caso se permitirá a conexión directa a liñas portuarias.

 XUNTA DE GALICIA CONSELLERÍA DO MAR	 Portos de Galicia
---	---------------------------------

PORTO:	BARIZO (Malpica-A Coruña)				
REVISIÓN:	CLAVE PORTO:	ESCALAS:	DATA:	Nº PLANO:	Nº PORTO:
Rev.1	12-22	1:300(A1)	10-02-2020	010	010
				FOLLA:	1 DE: 1