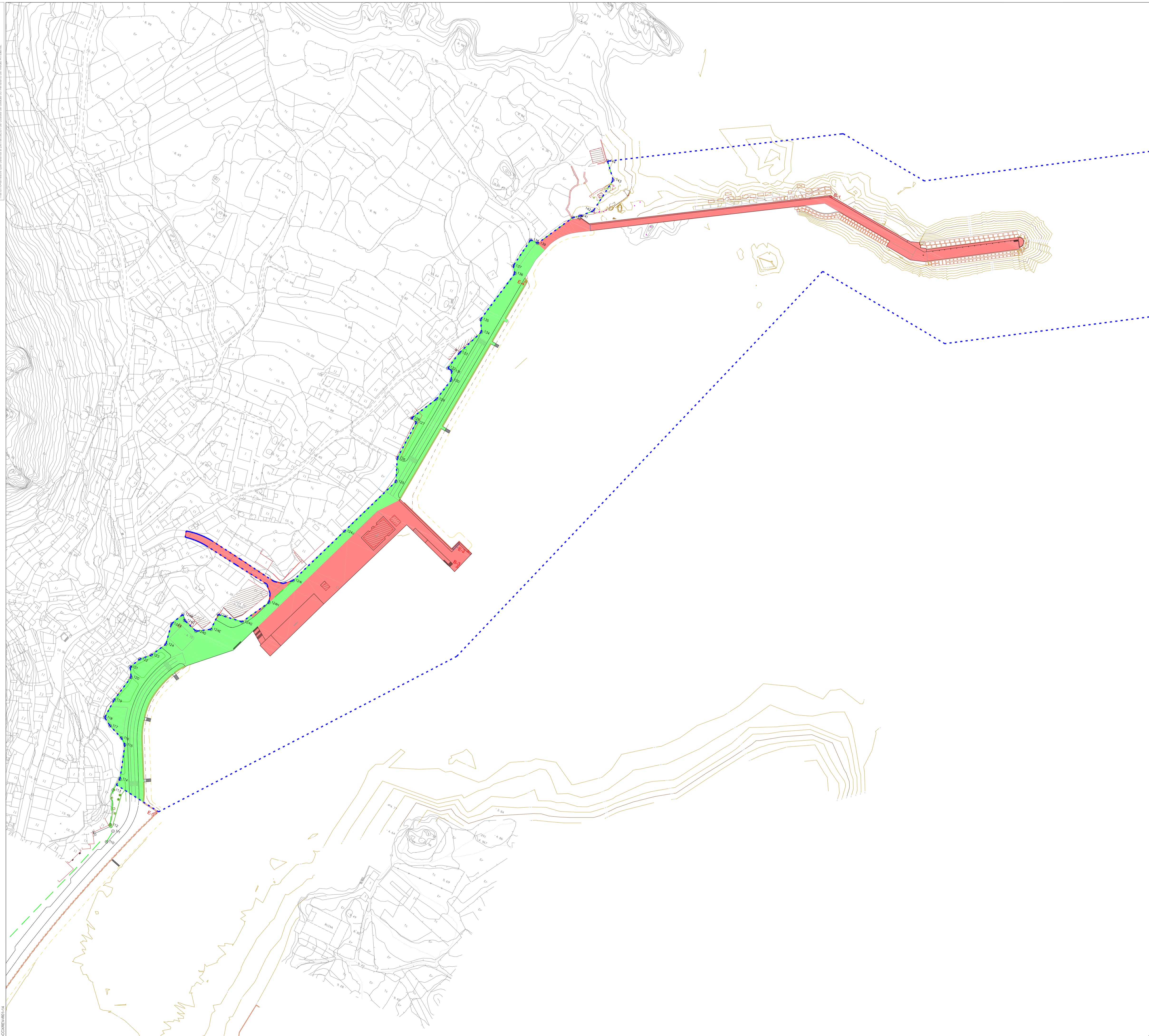


As representacións cartográficas e os planos de urbanización gráfica, a menos que se indique o contrario, serán válidas para o uso que se indique no seu momento de aprobación e non serán válidas para ningún outro uso, especialmente para a realización de planos de urbanización gráfica, a menos que se indique o contrario.



ZONAS DE ACTIVIDADES PARA EVENTOS

ZONA DE SERVIZO DO PORTO	ZONA de actividade portuaria BAIXA
ZONA de actividade portuaria ALTA	ZONA de paseo sensible a sobrecargas
ZONA de actividade portuaria MEDIA	PUNTO de lanzamento de FOGOS ARTIFICIAIS

NOTA:  
\*A zonificación enténdese como áreas globais con límites aproximados nas que deberán respectarse tanto a ocupación autorizada mediante concesión, autorización ou outro título administrativo, e os seus accesos, que non poderán ser bloqueados ou dificultados.  
\*Deberán deixarse libres de ocupacións os viarios de circulación, os cales non poderán ser cortados sen a previa autorización de Portos de Galicia e plan viario alternativo.  
\*Na zona autorizada prohibese expresamente a instalación de elementos portátiles ou desmontables destinados a residencia ou habitación ocasional dos participantes no espectáculo público ou actividade recreativa.  
\*O fornecemento eléctrico realizarase a rede municipal debendo contar con boletín de enganche validado pola consellería con competencias na materia. En ningún caso se permitirá a conexión directa a liñas portuarias.

XUNTA DE GALICIA CONSELLERÍA DO MAR	
--	--

PORTO: <b>CAMELLE</b> (Camariñas-A Coruña)	OCUPACIÓN DE DOMINIO PÚBLICO PORTUARIO CON DESTINO Á REALIZACIÓN DE ESPECTÁCULOS PÚBLICOS E ACTIVIDADES RECREATIVAS (CODIGO PROCEDIMENTO: IP500A) <small>Sistema de Referencia Xeodica: UTM-ETRS89 Luz 29. Elipsoida CRS80. Abstruio referido ao zero hidrográfico do porto.</small>				
REVISIÓN: Rev.1	TÍTULO DO PLANO: <b>PORTOS PROVINCIA DA CORUÑA</b>	CLAVE PORTO: 12-29	ESCALAS: 1:1500(A1)	DATA: 10-02-2020	Nº PLANO: <b>017</b> FOLLA: 1 DE: 1
					Nº PORTO: <b>017</b>

PG-CORUÑA-1501-14