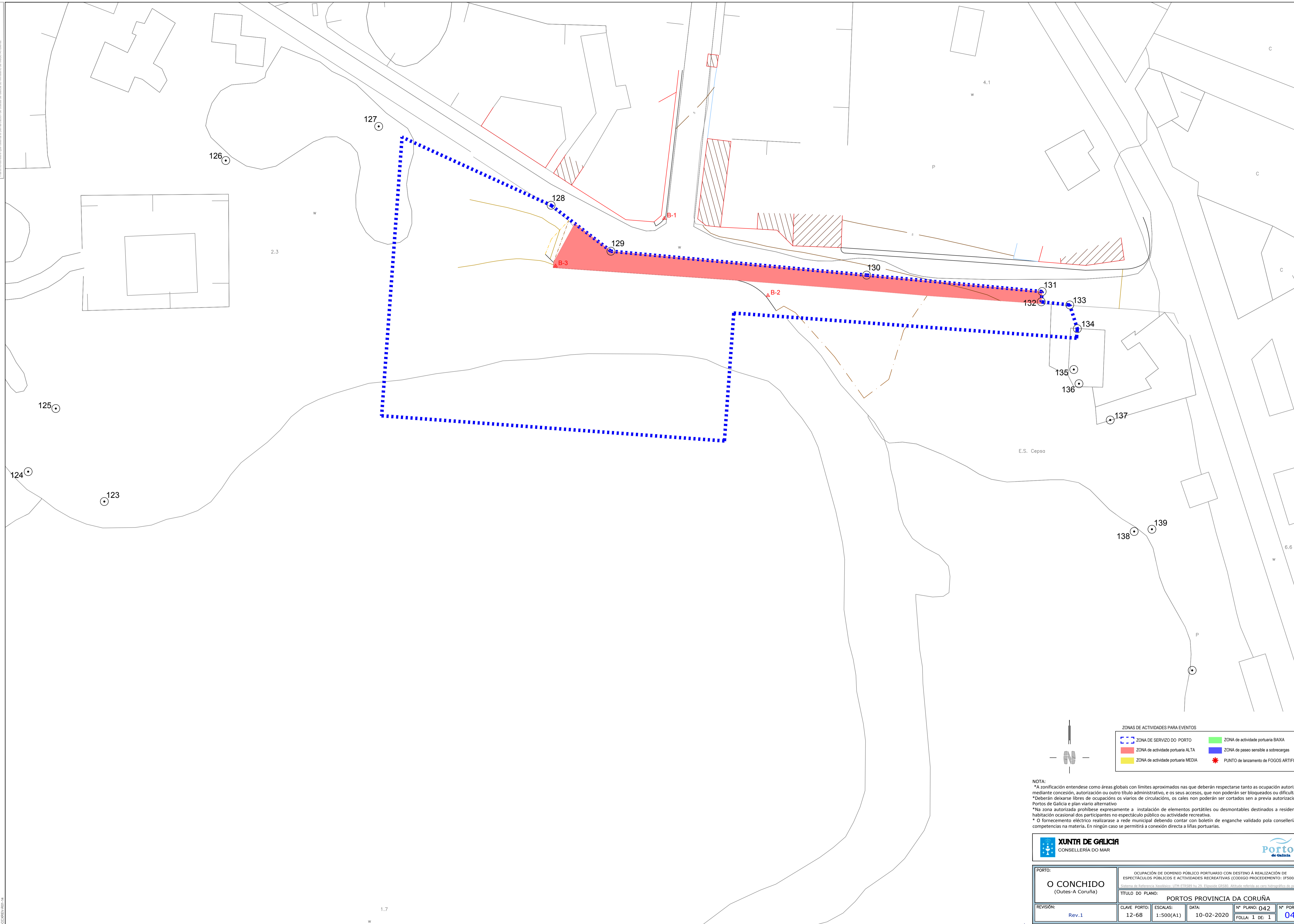


As representacións contidas neste plano son unha representación gráfica aproximada realizada segundo o documento técnico correspondente, e non se garante a súa exactitude. O usuario deberá verificar a información necesaria para a realización do proxecto no campo.



ZONAS DE ACTIVIDADES PARA EVENTOS

ZONA DE SERVIZO DO PORTO	ZONA de actividade portuaria BAIXA
ZONA de actividade portuaria ALTA	ZONA de paseo sensible a sobrecargas
ZONA de actividade portuaria MEDIA	PUNTO de lanzamento de FOGOS ARTIFICIAIS

NOTA:
 *A zonificación enténdese como áreas globais con límites aproximados nas que deberán respectarse tanto a ocupación autorizada mediante concesión, autorización ou outro título administrativo, e os seus accesos, que non poderán ser bloqueados ou dificultados.
 *Deberán deixarse libres de ocupacións os viarios de circulación, os cales non poderán ser cortados sen a previa autorización de Portos de Galicia e plan viario alternativo.
 *Na zona autorizada prohibese expresamente a instalación de elementos portátiles ou desmontables destinados a residencia ou habitación ocasional dos participantes no espectáculo público ou actividade recreativa.
 *O fornecemento eléctrico realizarase a rede municipal debendo contar con boletín de enganche validado pola consellería con competencias na materia. En ningún caso se permitirá a conexión directa a liñas portuarias.

O CONCHIDO (Outes-A Coruña)		OCUPACIÓN DE DOMINIO PÚBLICO PORTUARIO CON DESTINO Á REALIZACIÓN DE ESPECTÁCULOS PÚBLICOS E ACTIVIDADES RECREATIVAS (CODIGO PROCEDIMENTO: IF500A) <small>Subsistema de Información Xestión: UTM PT329 ou 29. Base de Datos: Articulación referida ao seu hidrográfico do porto</small>	
TÍTULO DO PLANO: PORTOS PROVINCIA DA CORUÑA		Nº PLANO: 042	
REVISIÓN: Rev.1	CLAVE PORTO: 12-68	ESCALAS: 1:500(A1)	DATA: 10-02-2020
		Nº PORTO: 042	FOLLA: 1 DE 1