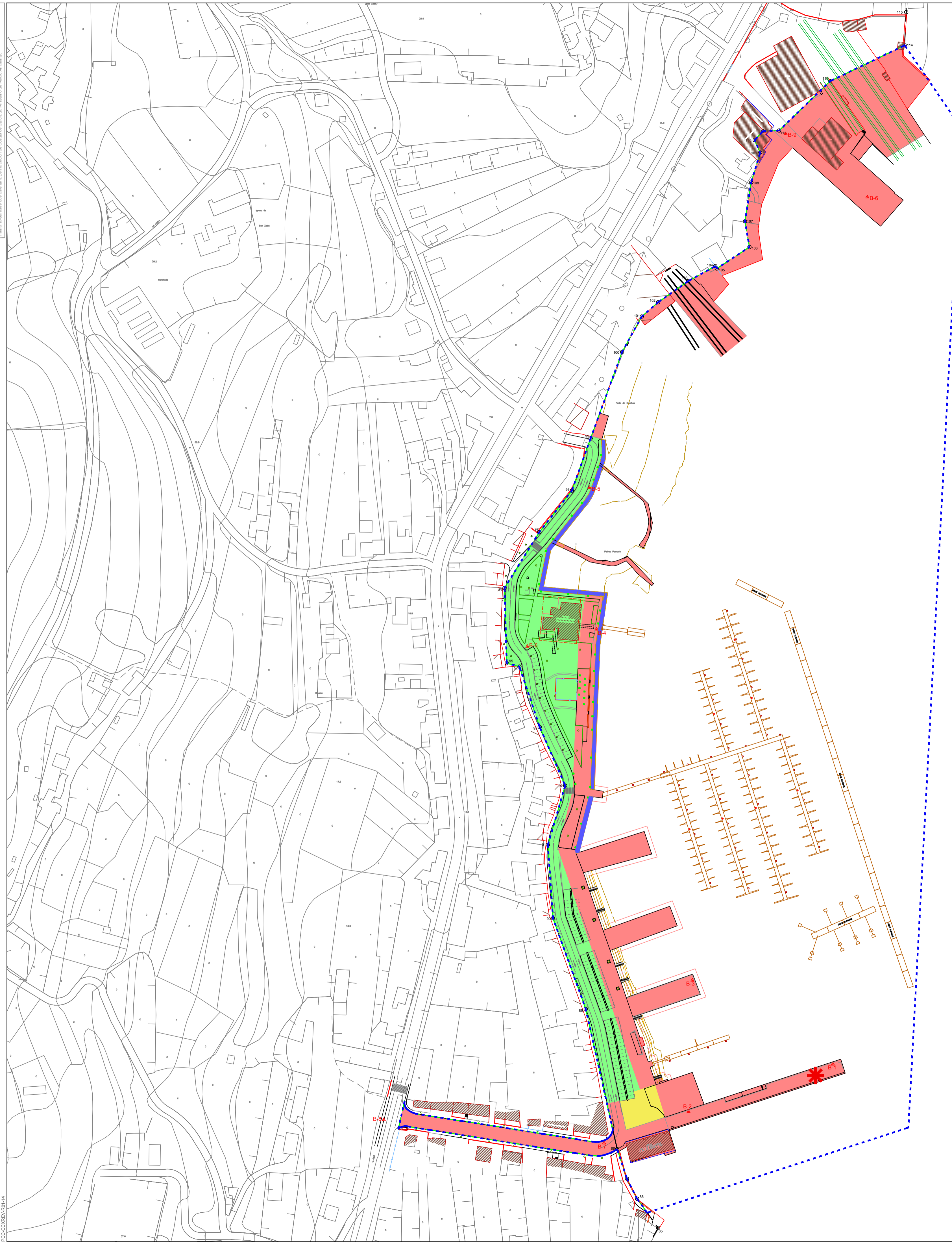


As representacións contidas neste plano son unha representación gráfica aproximada realizada segundo a documentación cartográfica e topográfica existente, e non se garante a súa exactitude. O titular do dominio público portuario é o Ministerio de Medio Ambiente, Cambio Climático e Transición Ecolóxica.



ZONAS DE ACTIVIDADES PARA EVENTOS

	ZONA DE SERVIZO DO PORTO		ZONA de actividade portuaria BAIXA
	ZONA de actividade portuaria ALTA		ZONA de paseo sensible a sobrecargas
	ZONA de actividade portuaria MEDIA		PUNTO de lanzamento de FOGOS ARTIFICIAIS

**NOTA:**  
 \*A zonificación enténdese como áreas globais con límites aproximados nas que deberán respectarse tanto a ocupación autorizadas mediante concesión, autorización ou outro título administrativo, e os seus accesos, que non poderán ser bloqueados ou dificultados.  
 \*Deberán deixarse libres de ocupacións os viarios de circulación, os cales non poderán ser cortados sen a previa autorización de Portos de Galicia e plan viario alternativo.  
 \*Na zona autorizada prohibese expresamente a instalación de elementos portátiles ou desmontables destinados a residencia ou habitación ocasional dos participantes no espectáculo público ou actividade recreativa.  
 \*O fornecemento eléctrico realizarase a rede municipal debendo contar con boletín de enganche validado pola consellería con competencias na materia. En ningún caso se permitirá a conexión directa a liñas portuarias.

 <b>XUNTA DE GALICIA</b> CONSELLERÍA DO MAR	 <b>Portos</b> de Galicia
---	---------------------------------

PORTO: <b>O FREIXO</b> (Outes-A Coruña)	OCUPACIÓN DE DOMINIO PÚBLICO PORTUARIO CON DESTINO Á REALIZACIÓN DE ESPECTÁCULOS PÚBLICOS E ACTIVIDADES RECREATIVAS (CODIGO PROCEDIMENTO: 1F500A) <small>Decreto de Ordenación Xeral: UTM PT329 ou 29. Base de datos: ARTÍCULO REFERIDO AO ARA HÍDROGRÁFICO DO PORTO</small>				
REVISIÓN: Rev.1	CLAVE PORTO: 12-40	ESCALAS: 1:1500(A1)	DATA: 10-02-2020	Nº PLANO: 043 FOLLA: 1 DE 1	Nº PORTO: 043
TÍTULO DO PLANO: <b>PORTOS PROVINCIA DA CORUÑA</b>					