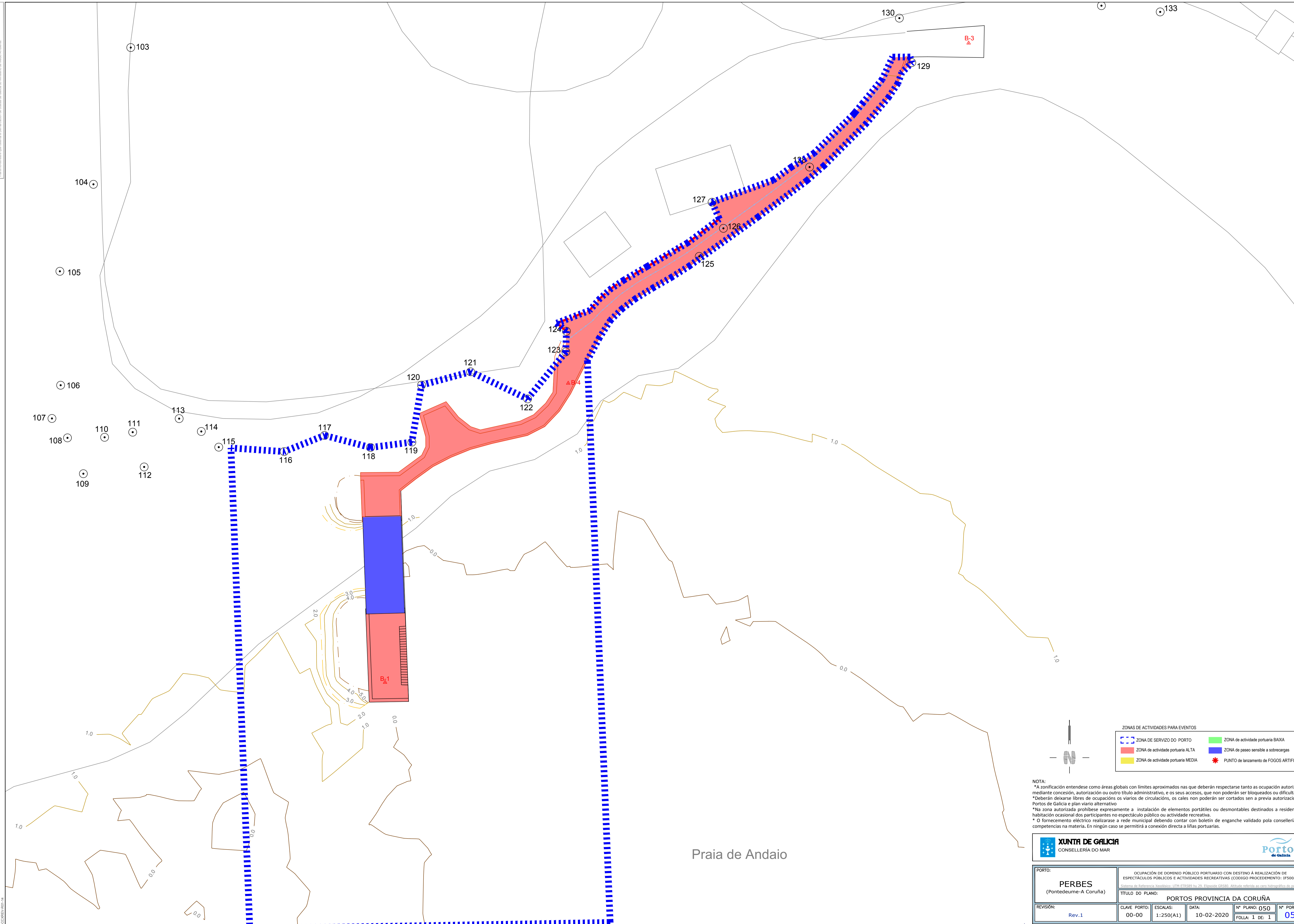


As representacións contidas neste plano son unha representación gráfica aproximada realizada segundo a documentación cartográfica e fotogramétrica existente, e non se garante a súa exactitude. O titular do dominio público portuario é o Consello de Galicia, a través do Departamento de Infraestruturas e Transportes, e o titular do dominio público municipal é o Concello de Pontevedra.



Praia de Andaiio

ZONAS DE ACTIVIDADES PARA EVENTOS

	ZONA DE SERVIZO DO PORTO		ZONA de actividade portuaria BAIXA
	ZONA de actividade portuaria ALTA		ZONA de paseo sensible a sobrecargas
	ZONA de actividade portuaria MEDIA		PUNTO de lanzamento de FOGOS ARTIFICIAIS

NOTA:
 *A zonificación enténdese como áreas globais con límites aproximados nas que deberán respectarse tanto a ocupación autorizada mediante concesión, autorización ou outro título administrativo, e os seus accesos, que non poderán ser bloqueados ou dificultados.
 *Deberán deixarse libres de ocupacións os viarios de circulación, os cales non poderán ser cortados sen a previa autorización de Portos de Galicia e plan viario alternativo.
 *Na zona autorizada prohibese expresamente a instalación de elementos portátiles ou desmontables destinados a residencia ou habitación ocasional dos participantes no espectáculo público ou actividade recreativa.
 *O fornecemento eléctrico realizarase a rede municipal debendo contar con boletín de enganche validado pola consellería con competencias na materia. En ningún caso se permitirá a conexión directa a liñas portuarias.

	XUNTA DE GALICIA CONSELLERÍA DO MAR	
--	---	--

PORTO: PERBES (Pontedeume-A Coruña)	OCUPACIÓN DE DOMINIO PÚBLICO PORTUARIO CON DESTINO Á REALIZACIÓN DE ESPECTÁCULOS PÚBLICOS E ACTIVIDADES RECREATIVAS (CODIGO PROCEDIMENTO: IF500A) <small>Decreto de Ordenación Xeral do UTM PT329 do 29. Maio de 2018. Artigo referido ao uso hidrográfico do porto.</small>				
TÍTULO DO PLANO: PORTOS PROVINCIA DA CORUÑA	CLAVE PORTO: 00-00	ESCALAS: 1:250(A1)	DATA: 10-02-2020	Nº PLANO: 050	Nº PORTO: 050
REVISIÓN: Rev.1	FOLLA: 1 DE: 1				