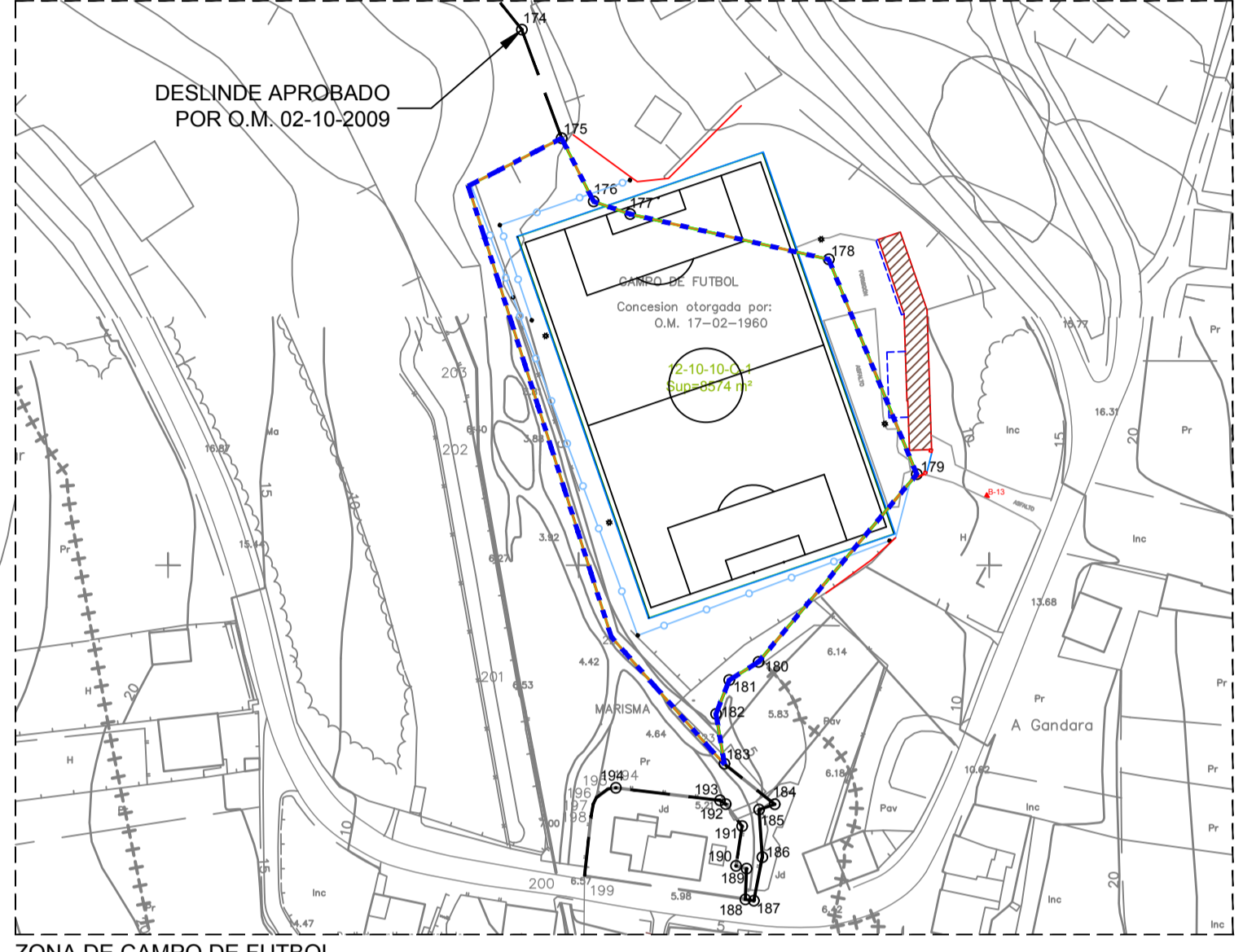
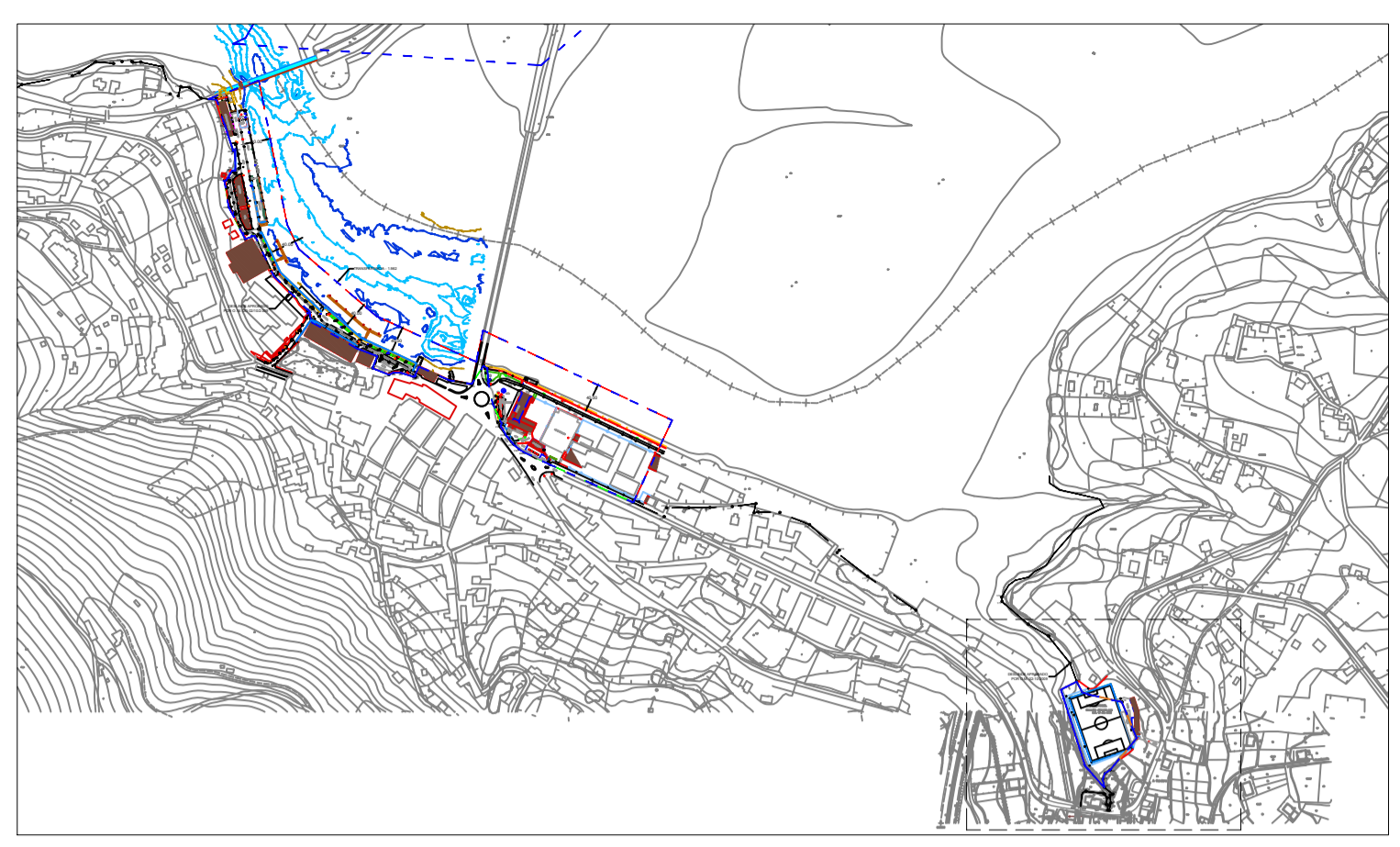
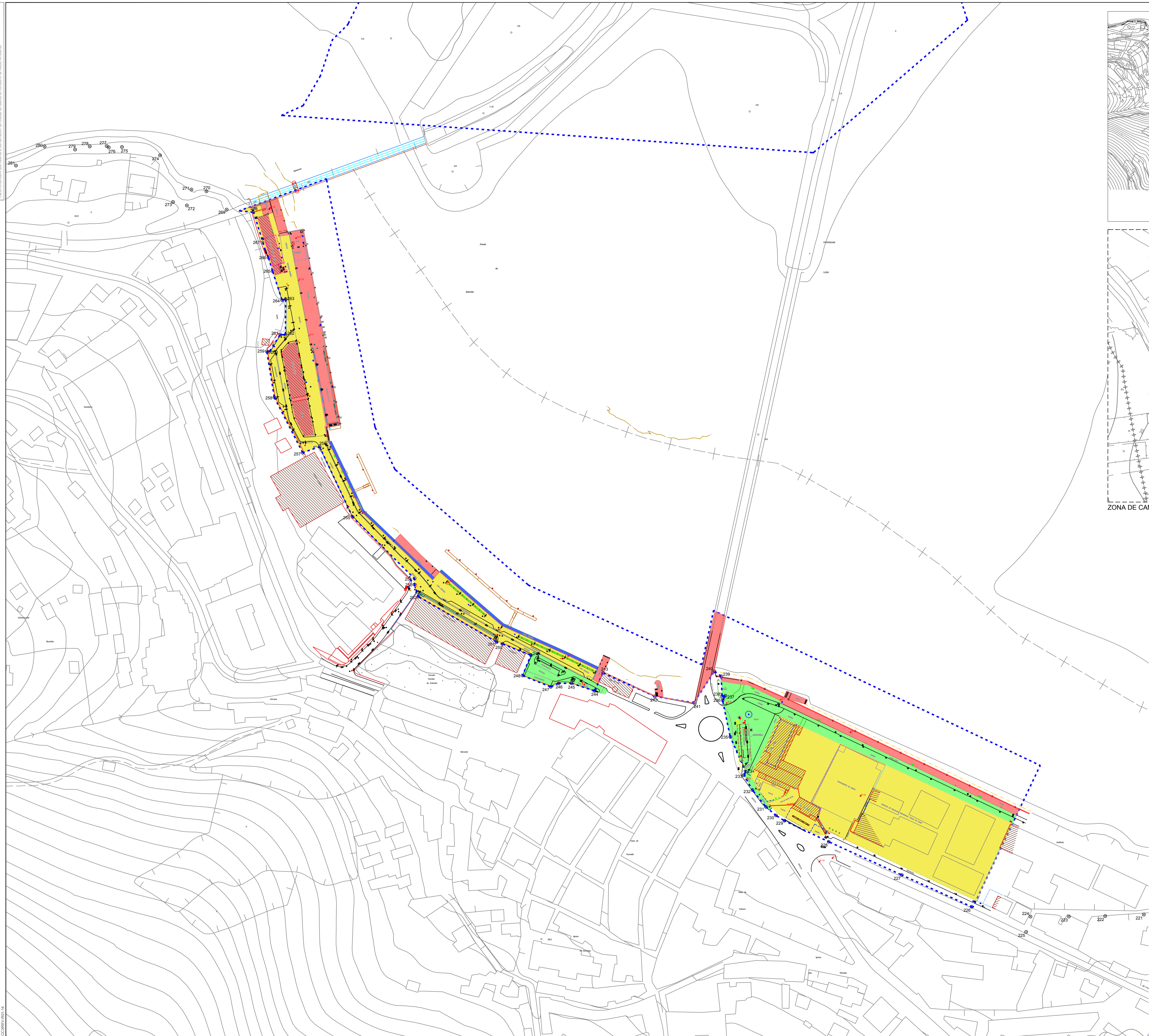


As representacións contidas neste plano son unha representación gráfica, aproximada realizada segundo a documentación cartográfica e topográfica existente, e non se garante a súa exactitude. O titular do dominio público portuario é o Ministerio de Fomento.



**ZONAS DE ACTIVIDADES PARA EVENTOS**

- ZONA DE SERVICIO DO PORTO
- ZONA de actividade portuaria ALTA
- ZONA de actividade portuaria MEDIA
- ZONA de actividade portuaria BAIXA
- ZONA de paseo sensible a sobrecargas
- \* PUNTO de lanzamento de FOGOS ARTIFICIAIS

**NOTA:**  
 \*A zonificación enténdese como áreas globais con límites aproximados nas que deberán respectarse tanto as ocupación autorizadas mediante concesión, autorización ou outro título administrativo, e os seus accesos, que non poderán ser bloqueados ou dificultados.  
 \*Deberán deixarse libres de ocupacións os viarios de circulacións, os cales non poderán ser cortados sen a previa autorización de Portos de Galicia e plan viario alternativo.  
 \*Na zona autorizada prohibese expresamente a instalación de elementos portátiles ou desmontables destinados a residencia ou habitación ocasional dos participantes no espectáculo público ou actividade recreativa.  
 \*O fornecemento eléctrico realizarase a rede municipal debendo contar con boletín de enganche validado pola consellería con competencias na materia. En ningún caso se permitirá a conexión directa a liñas portuarias.

**XUNTA DE GALICIA**  
CONSELLERÍA DO MAR

**Portos**  
de Galicia

<b>PORTO:</b>	Ocupación de dominio público portuario con destino á realización de espectáculos públicos e actividades recreativas (CODIGO PROCEDIMIENTO: IF500A)			
<b>PONTEDEUME</b> (Pontevedume-A Coruña)	Sistema de Información Xeográfica: UTM-ETRS89 Su 29, Etiqueta CRS84. Articulación referida ao seu hipocentro do porto.			
<b>TÍTULO DO PLANO:</b>	PORTOS PROVINCIA DA CORUÑA			
<b>REVISIÓN:</b>	<b>CLAVE PORTO:</b>	<b>ESCALAS:</b>	<b>DATA:</b>	<b>Nº PLANO:</b>
Rev.1	12-10	1:1500(A1)	10-02-2020	052
				<b>Nº PORTO:</b>
				FOLLA: 1 DE: 1
				052