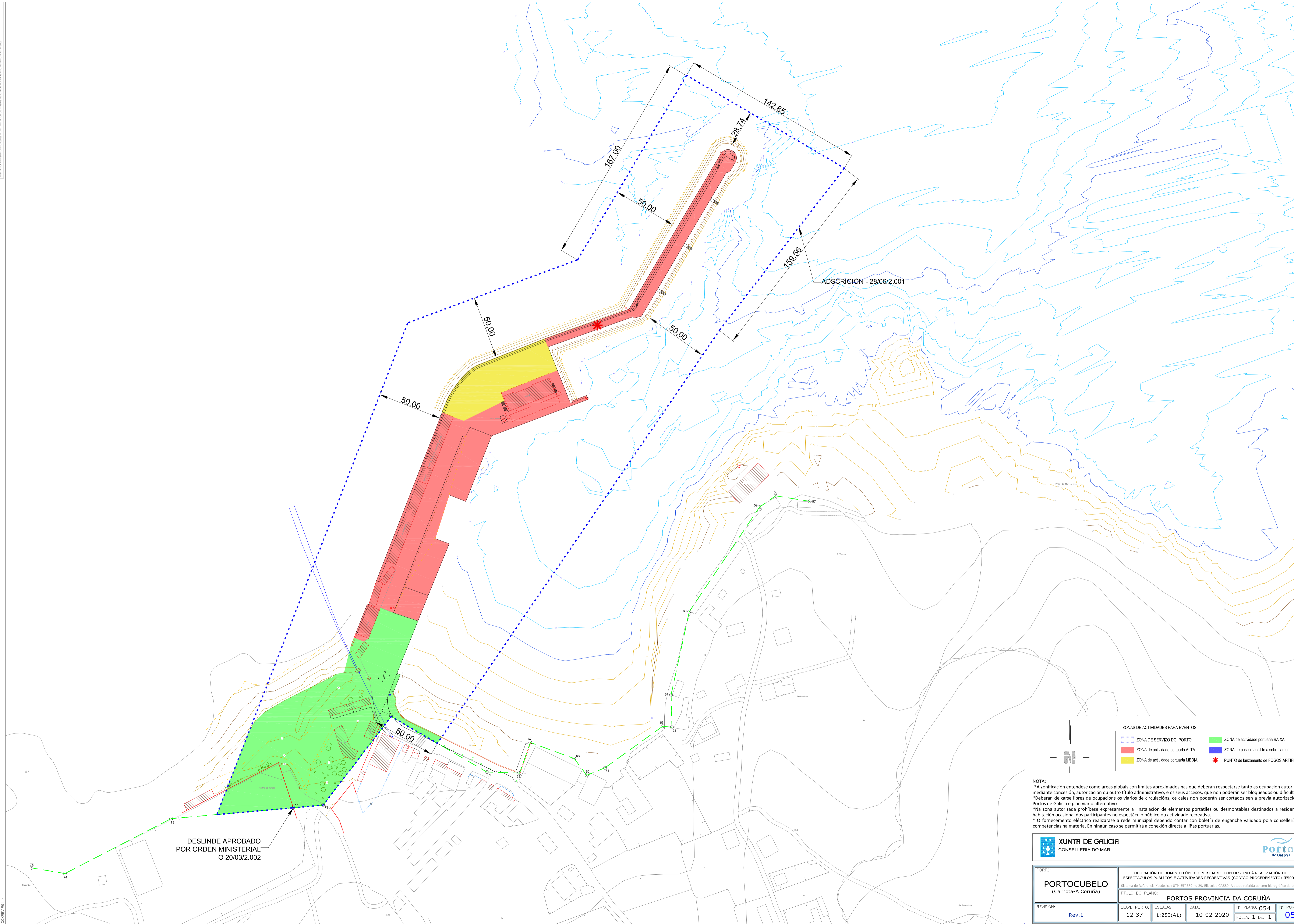


As condicións contidas neste plano son unha representación gráfica, aproximada, realizada segundo a documentación cartográfica e topográfica existente, e non se garante a súa exactitude. O titular do dominio público portuario, a Xunta de Galicia, non se responsabiliza de ningunha maneira das consecuencias derivadas do uso non autorizado deste plano.



ZONAS DE ACTIVIDADES PARA EVENTOS	
	ZONA DE SERVIZO DO PORTO
	ZONA de actividade portuaria ALTA
	ZONA de actividade portuaria MEDIA
	ZONA de actividade portuaria BAIXA
	ZONA de paseo sensible a sobrecargas
	PUNTO de lanzamento de FOGOS ARTIFICIAIS

**NOTA:**  
 \*A zonificación enténdese como áreas globais con límites aproximados nas que deberán respectarse tanto a ocupación autorizada mediante concesión, autorización ou outro título administrativo, e os seus accesos, que non poderán ser bloqueados ou dificultados.  
 \*Deberán deixarse libres de ocupacións os viarios de circulación, os cales non poderán ser cortados sen a previa autorización de Portos de Galicia e plan viario alternativo.  
 \*Na zona autorizada prohibese expresamente a instalación de elementos portátiles ou desmontables destinados a residencia ou habitación ocasional dos participantes no espectáculo público ou actividade recreativa.  
 \*O fornecemento eléctrico realizarase a rede municipal debendo contar con boletín de enganche validado pola consellería con competencias na materia. En ningún caso se permitirá a conexión directa a liñas portuarias.

**XUNTA DE GALICIA**  
CONSELLERÍA DO MAR

PORTO:		OCUPACIÓN DE DOMINIO PÚBLICO PORTUARIO CON DESTINO Á REALIZACIÓN DE ESPECTÁCULOS PÚBLICOS E ACTIVIDADES RECREATIVAS (CODIGO PROCEDIMENTO: 1F500A)			
PORTOCUBELO (Carnota-A Coruña)		Sistema de referencia Xorrolado: UTM-ETRS89 14 29, Elipsoide GRS80, Altimetría referida ao censo hidrográfico do porto.			
TÍTULO DO PLANO:		PORTOS PROVINCIA DA CORUÑA			
REVISIÓN:	CLAVE PORTO:	ESCALAS:	DATA:	Nº PLANO:	Nº PORTO:
Rev.1	12-37	1:250(A1)	10-02-2020	054	054
		FOLLA: 1 DE: 1			

PDCCORUBEL001-14