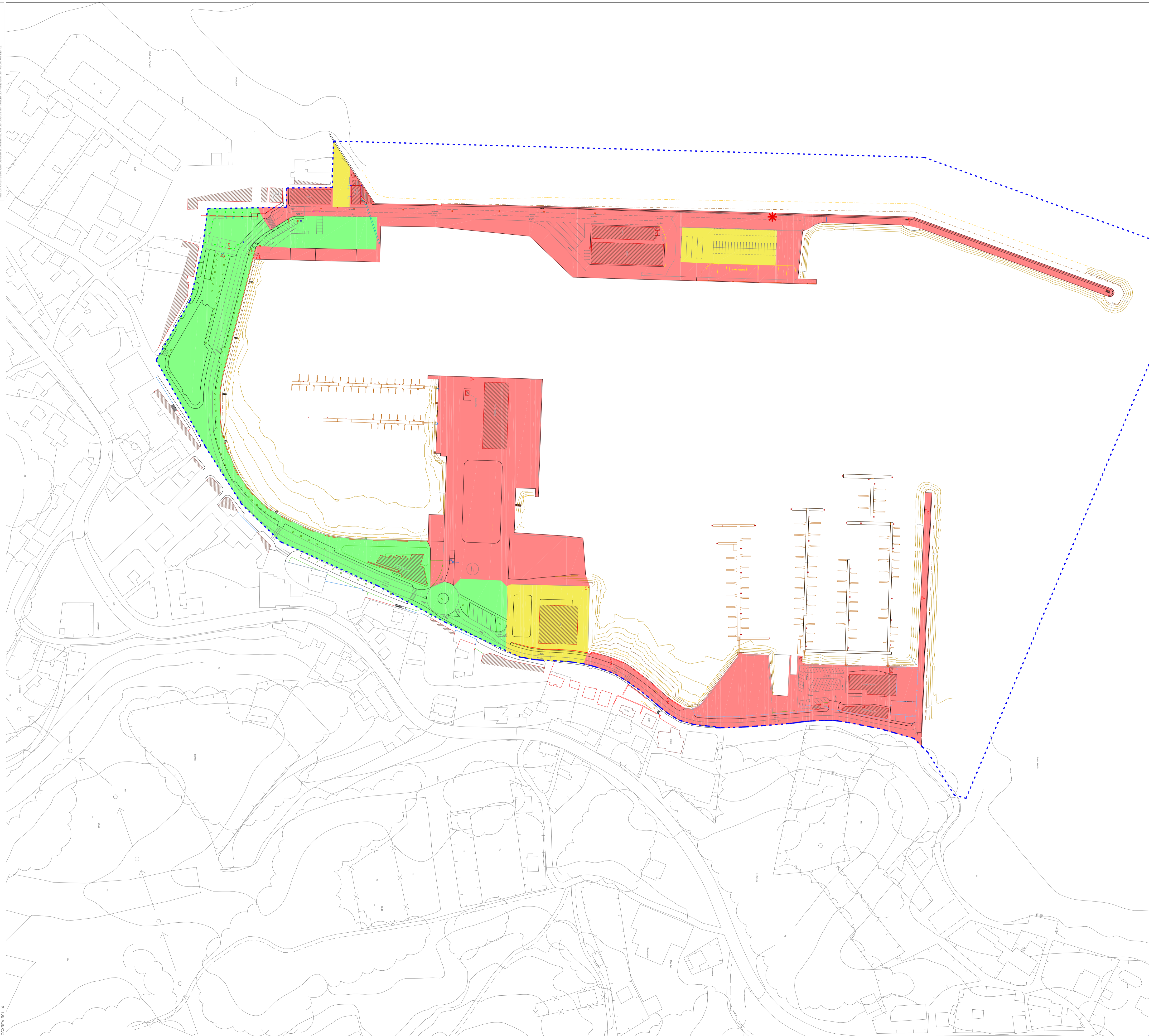


As representacións cartográficas e os planos de arquitectura e de urbanismo que se inclúen neste documento son a responsabilidade dos seus autores e non se pode garantir a súa exactitude. A Xunta de Galicia non se responsabiliza dos danos materiais ou morais que poidan derivarse do uso deste documento.



ZONAS DE ACTIVIDADES PARA EVENTOS	
	ZONA DE SERVIZO DO PORTO
	ZONA de actividade portuaria ALTA
	ZONA de actividade portuaria MEDIA
	ZONA de actividade portuaria BAIXA
	ZONA de paseo sensible a sobrecargas
	PUNTO de lanzamento de FOGOS ARTIFICIAIS

NOTA:
 *A zonificación enténdese como áreas globais con límites aproximados nas que deberán respectarse tanto a ocupación autorizada mediante concesión, autorización ou outro título administrativo, e os seus accesos, que non poderán ser bloqueados ou dificultados.
 *Deberán deixarse libres de ocupacións os viarios de circulación, os cales non poderán ser cortados sen a previa autorización de Portos de Galicia e plan viario alternativo.
 *Na zona autorizada prohibese expresamente a instalación de elementos portátiles ou desmontables destinados a residencia ou habitación ocasional dos participantes no espectáculo público ou actividade recreativa.
 *O fornecemento eléctrico realizarase a rede municipal debendo contar con boletín de enganche validado pola consellería con competencias na materia. En ningún caso se permitirá a conexión directa a liñas portuarias.

XUNTA DE GALICIA
CONSELLERÍA DO MAR

Portos
de Galicia

PORTO:	PORTOSÍN (Porto do Son-A Coruña)				
REVISIÓN:	CLAVE PORTO:	ESCALAS:	DATA:	Nº PLANO:	Nº PORTO:
Rev.1	12-43	1:1500(A1)	10-02-2020	055	055
				FOLLA: 1 DE: 1	

PROXECTOS/2014