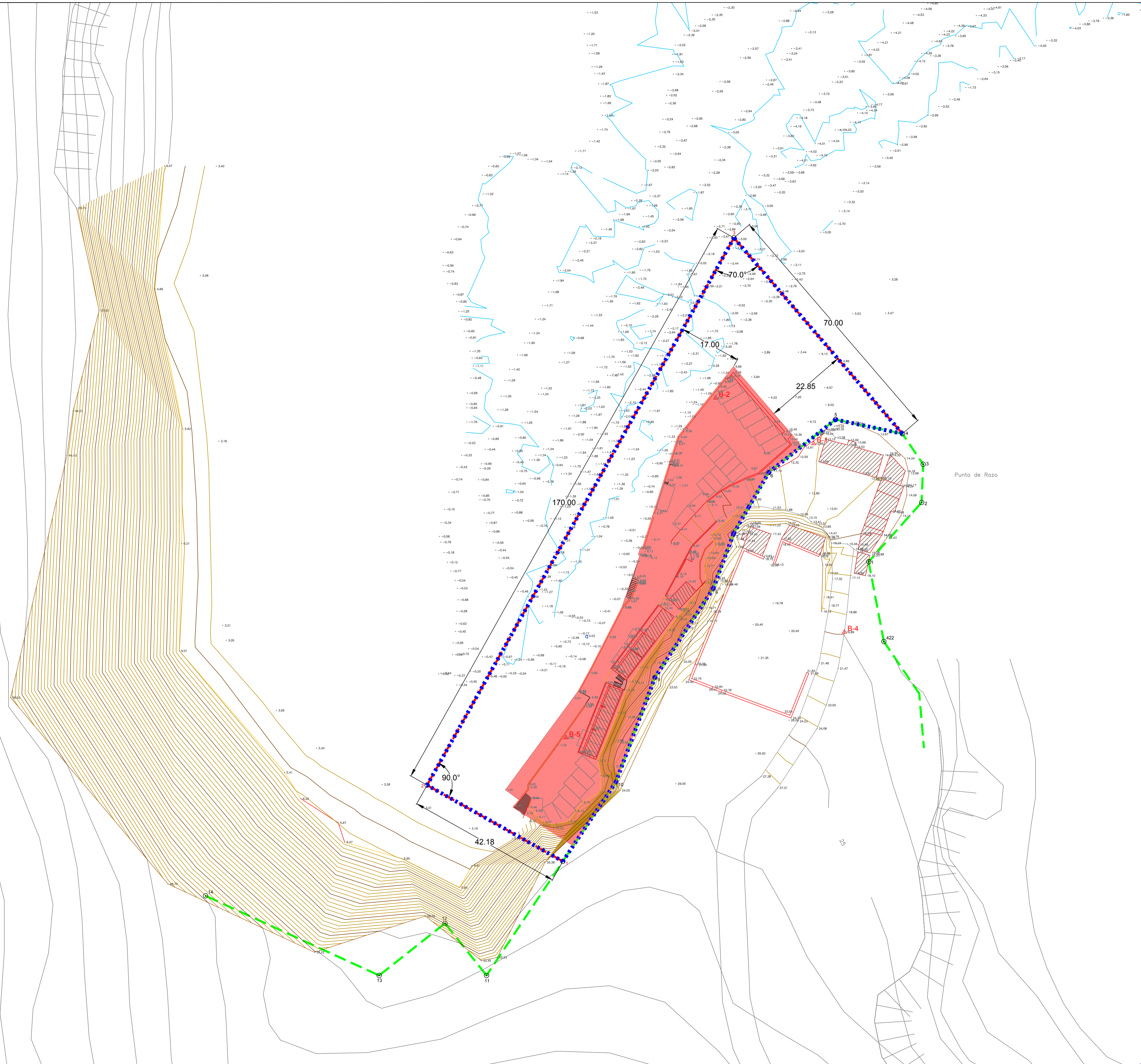


As informacións contidas neste plano son unha representación gráfica, aproximada realizada segundo a documentación cartográfica e fotogramétrica existente, e non garante a exactitude das medidas e datos. O responsable do levantamento cartográfico é o Sr. D. Xosé María Rodríguez Vázquez, Colegiado nº 14.000 do Colexio Profesional de Enxeñeiros de Galicia.



ZONAS DE ACTIVIDADES PARA EVENTOS

	ZONA DE SERVIDO DO PORTO		ZONA de actividade portuaria BAIXA
	ZONA de actividade portuaria ALTA		ZONA de paseo sensible a sobrecargas
	ZONA de actividade portuaria MEDIA		PUNTO de lanzamento de FOGOS ARTIFICIAIS

NOTA:
 *A zonificación enténdese como áreas globais con límites aproximados nas que deberán respectarse tanto a ocupación autorizada mediante concesión, autorización ou outro título administrativo, e os seus accesos, que non poderán ser bloqueados ou dificultados.
 *Deberán deixarse libres de ocupacións os viarios de circulación, os cales non poderán ser cortados sen a previa autorización de Portos de Galicia e plan viario alternativo.
 *Na zona autorizada prohibese expresamente a instalación de elementos portátiles ou desmontables destinados a residencia ou habitación ocasional dos participantes no espectáculo público ou actividade recreativa.
 *O fornecemento eléctrico realizarase a rede municipal debendo contar con boletín de enganche validado pola consellería con competencias na materia. En ningún caso se permitirá a conexión directa a liñas portuarias.

XUNTA DE GALICIA CONSELLERÍA DO MAR			
PORTO: RAZO (Carballo-A Coruña)	OCUPACIÓN DE DOMINIO PÚBLICO PORTUARIO CON DESTINO Á REALIZACIÓN DE ESPECTÁCULOS PÚBLICOS E ACTIVIDADES RECREATIVAS (CODIGO PROCEDIMENTO: IF500A) <small>Subzona de Servizo Portuario: UTM PT3297 ou 29. Estado OCSB. Actualizado segundo o seu hidrográfico do porto.</small>		
REVISIÓN: Rev.1	TÍTULO DO PLANO: PORTOS PROVINCIA DA CORUÑA	CLAVE PORTO: 12-24	ESCALAS: 1:500(A1)
DATA: 10-02-2020	Nº PLANO: 058	Nº PORTO: 058	FOLLA: 1 DE: 1