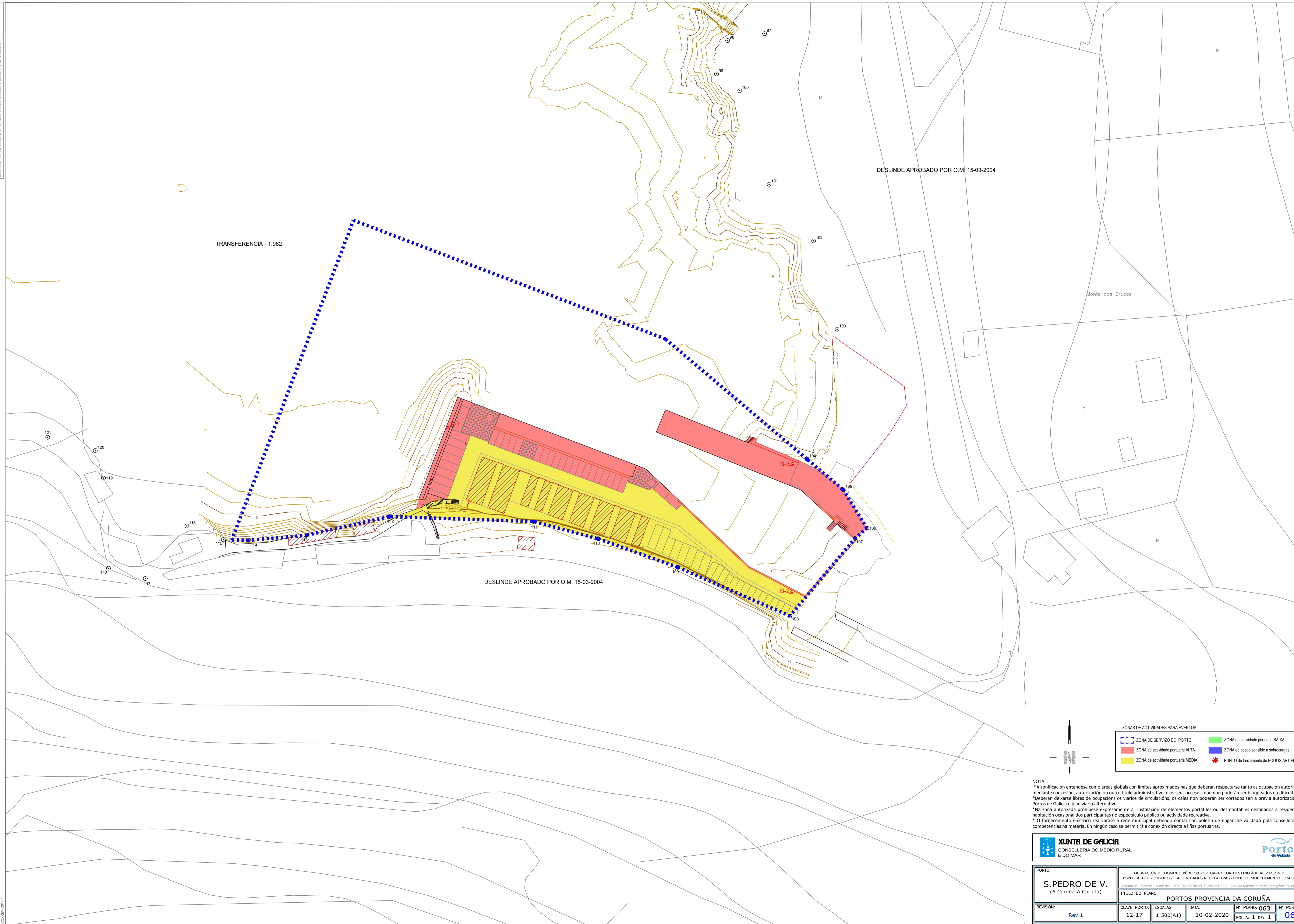


As representacións contidas neste plano son unha representación gráfica, aproximada realizada segundo a documentación cartográfica, e non constitúen un documento cartográfico. O uso que se faza delas é responsabilidade do solicitante e do interesado. O servizo de información cartográfica do IGT non se responsabiliza do uso que se faza delas.



DESLINDE APROBADO POR O.M. 15-03-2004

TRANSFERENCIA - 1.982


DESLINDE APROBADO POR O.M. 15-03-2004

Monte dos Cruces


ZONAS DE ACTIVIDADES PARA EVENTOS

- ZONA DE SERVIZO DO PORTO
- ZONA de actividade portuaria ALTA
- ZONA de actividade portuaria MEDIA
- ZONA de actividade portuaria BAIXA
- ZONA de paseo sensible a sobrecargas
- * PUNTO de lanzamento de FOGOS ARTIFICIAIS

NOTA:
 *A zonificación enténdese como áreas globais con límites aproximados nas que deberán respectarse tanto as ocupación autorizadas mediante concesión, autorización ou outro título administrativo, e os seus accesos, que non poderán ser bloqueados ou dificultados.
 *Deberán deixarse libres de ocupacións os viarios de circulación, os cales non poderán ser cortados sen a previa autorización de Portos de Galicia e plan viario alternativo.
 *Na zona autorizada prohibese expresamente a instalación de elementos portátiles e desmontables destinados a residencia ou habitación ocasional dos participantes no espectáculo público ou actividade recreativa.
 *O fornecemento eléctrico realizarase a rede municipal debendo contar con boletín de enganche validado pola consellería con competencias na materia. En ningún caso se permitirá a conexión directa a liñas portuarias.



XUNTA DE GALICIA
CONSELLERÍA DO MEDIO RURAL
E DO MAR



PORTO: S. PEDRO DE V. (A Coruña-A Coruña)	OCUPACIÓN DE DOMINIO PÚBLICO PORTUARIO CON DESTINO Á REALIZACIÓN DE ESPECTÁCULOS PÚBLICOS E ACTIVIDADES RECREATIVAS (CODIGO PROCEDIMENTO: 1F500A) <small>Decreto de Ordenación Xeral: OMA 173/2019 do 29. Base de datos: Actualizada ao ano hidrográfico do 2019.</small>
REVISIÓN: Rev.1	TÍTULO DO PLANO: PORTOS PROVINCIA DA CORUÑA
CLAVE PORTO: 12-17	ESCALAS: 1:500(A1)
DATA: 10-02-2020	Nº PORTO: 063
FOLLA: 1 DE: 1	Nº PORTO: 063