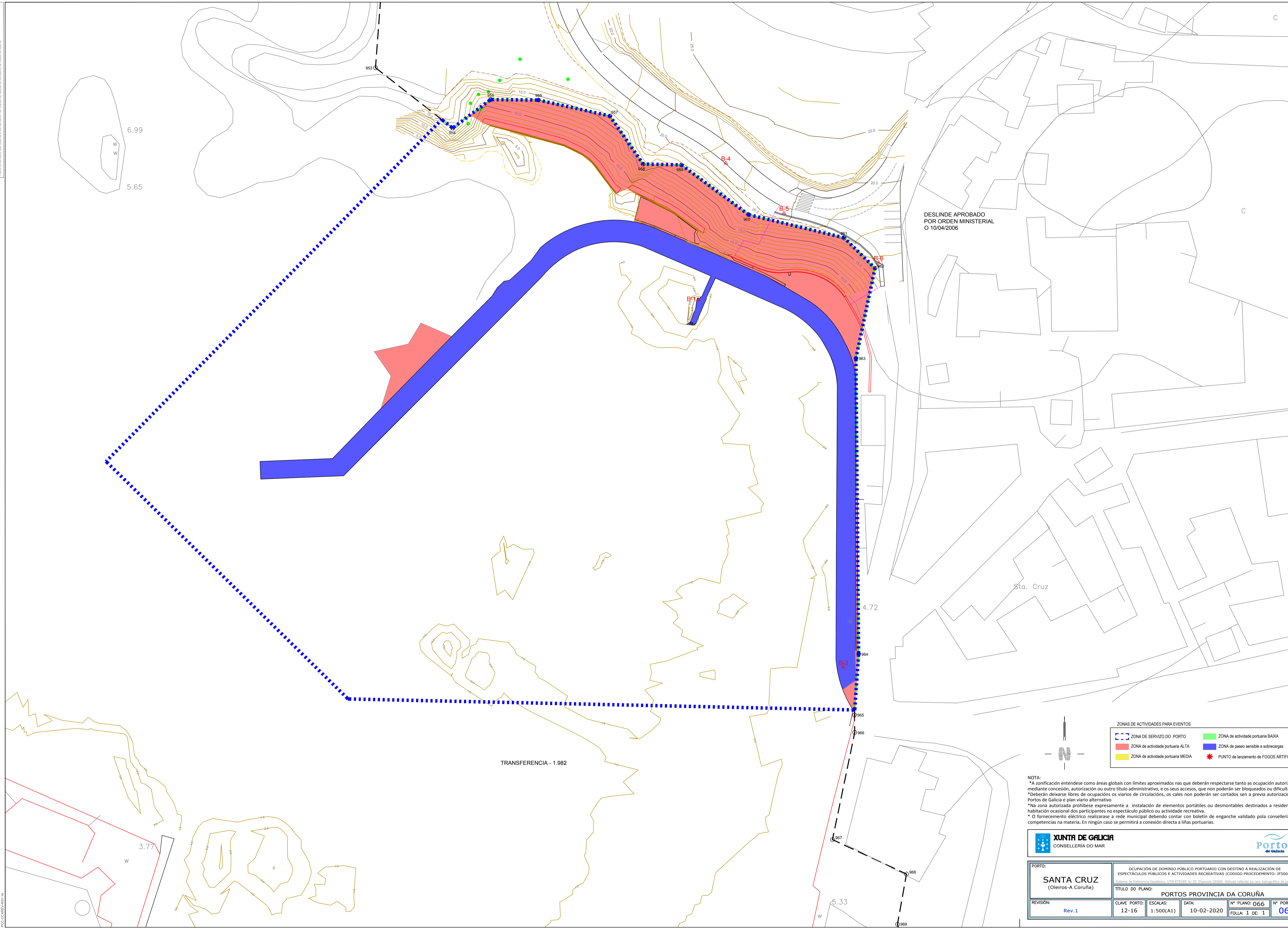


As representacións contidas neste plano son unha representación gráfica aproximada realizada segundo a documentación cartográfica e fotogramétrica existente, e non se garante a súa exactitude. O uso do presente plano é responsabilidade do interesado. O servizo de información cartográfica do IGT de Galicia, a través do seu portal de información, ofrece unha versión dixitalizada e interactiva do presente plano, que permite a consulta e a impresión de información adicional.



DESLINDE APROBADO
POR ORDEN MINISTERIAL
O 10/04/2006

TRANSFERENCIA - 1.982

ZONAS DE ACTIVIDADES PARA EVENTOS	
	ZONA DE SERVIZO DO PORTO
	ZONA de actividade portuaria ALTA
	ZONA de actividade portuaria MEDIA
	ZONA de actividade portuaria BAIXA
	ZONA de paseo sensible a sobrecargas
	PUNTO de lanzamento de FOGOS ARTIFICIAIS

NOTA:
 *A zonificación enténdese como áreas globais con límites aproximados nas que deberán respectarse tanto a ocupación autorizada mediante concesión, autorización ou outro título administrativo, e os seus accesos, que non poderán ser bloqueados ou dificultados.
 *Deberán deixarse libres de ocupacións os viarios de circulación, os cales non poderán ser cortados sen a previa autorización de Portos de Galicia e plan viario alternativo.
 *Na zona autorizada prohibese expresamente a instalación de elementos portátiles e desmontables destinados a residencia ou habitación ocasional dos participantes no espectáculo público ou actividade recreativa.
 *O fornecemento eléctrico realizarase a rede municipal debendo contar con boletín de enganche validado pola consellería con competencias na materia. En ningún caso se permitirá a conexión directa a liñas portuarias.

XUNTA DE GALICIA
CONSELLERÍA DO MAR

Portos de Galicia

PORTO: SANTA CRUZ (Oleiros-A Coruña)	OCUPACIÓN DE DOMINIO PÚBLICO PORTUARIO CON DESTINO Á REALIZACIÓN DE ESPECTÁCULOS PÚBLICOS E ACTIVIDADES RECREATIVAS (CODIGO PROCEDIMENTO: IF500A) <small>Subzona de Baía de Santa Cruz, UTM PT3097 ou 79, Estación 01388. Actividade referida ao area hidrográfico do porto.</small>				
REVISIÓN: Rev.1	TÍTULO DO PLANO: PORTOS PROVINCIA DA CORUÑA	CLAVE PORTO: 12-16	ESCALAS: 1:500(A1)	DATA: 10-02-2020	Nº PLANO: 066
				FOLLA: 1 DE 1	Nº PORTO: 066