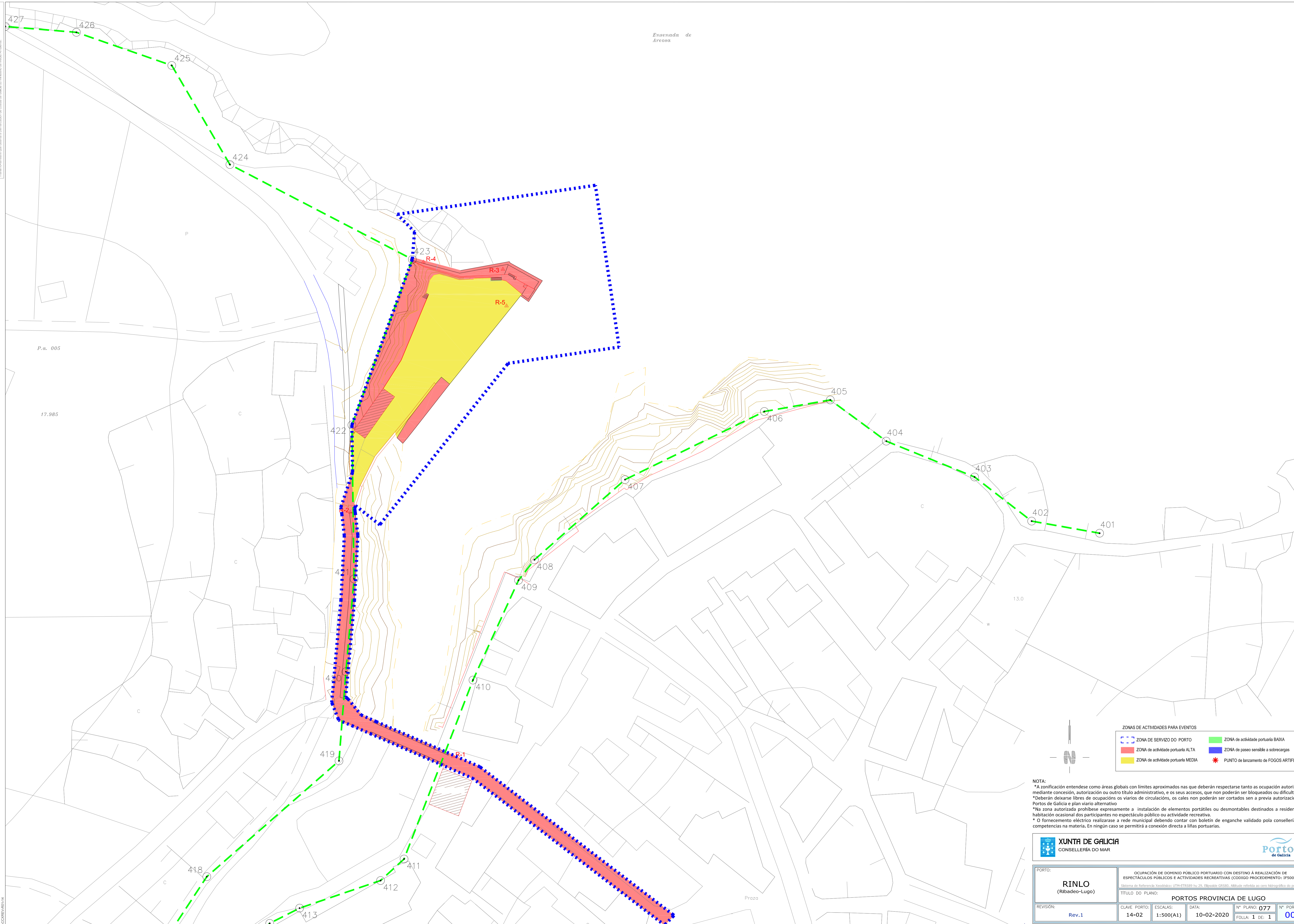


As condicións contidas neste plano son unha representación gráfica, aproximada e baseada en datos de documentación cartográfica, e non constitúen un documento cartográfico. O usuario deberá verificar a exactitude dos datos e a idoneidade do territorio para a realización das actividades previstas. A Xunta de Galicia non se responsabiliza dos danos ou danos materiais que poidan derivarse do uso deste plano.

Ensenada de Aroosa



ZONAS DE ACTIVIDADES PARA EVENTOS

	ZONA DE SERVIZO DO PORTO		ZONA de actividade portuaria BAIXA
	ZONA de actividade portuaria ALTA		ZONA de paseo sensible a sobrecargas
	ZONA de actividade portuaria MEDIA		PUNTO de lanzamento de FOGOS ARTIFICIAIS

NOTA:
 *A zonificación enténdese como áreas globais con límites aproximados nas que deberán respectarse tanto as ocupación autorizadas mediante concesión, autorización ou outro título administrativo, e os seus accesos, que non poderán ser bloqueados ou dificultados.
 *Deberán deixarse libres de ocupacións os viarios de circulación, os cales non poderán ser cortados sen a previa autorización de Portos de Galicia e plan viario alternativo.
 *Na zona autorizada prohibese expresamente a instalación de elementos portátiles ou desmontables destinados a residencia ou habitación ocasional dos participantes no espectáculo público ou actividade recreativa.
 *O fornecemento eléctrico realizarase a rede municipal debendo contar con boletín de enganche validado pola consellería con competencias na materia. En ningún caso se permitirá a conexión directa a liñas portuarias.

XUNTA DE GALICIA CONSELLERÍA DO MAR		Portos de Galicia			
PORTO: RINLO (Ribadeo-Lugo)	OCUPACIÓN DE DOMINIO PÚBLICO PORTUARIO CON DESTINO Á REALIZACIÓN DE ESPECTÁCULOS PÚBLICOS E ACTIVIDADES RECREATIVAS (CODIGO PROCEDIMENTO: 1F500A) <small>Sistema de Referencia Xeodésica: UTM-ETRS89 Luz 29, Elipsoida GRS80, Meridiano referida ao arco Meridiano do porto.</small>				
REVISIÓN: Rev.1	TÍTULO DO PLANO: PORTOS PROVINCIA DE LUGO	CLAVE PORTO: 14-02	ESCALAS: 1:500(A1)	DATA: 10-02-2020	Nº PLANO: 077 Nº PORTO: 008
		FOLLA: 1 DE: 1			

PDS/COM/ELB/14