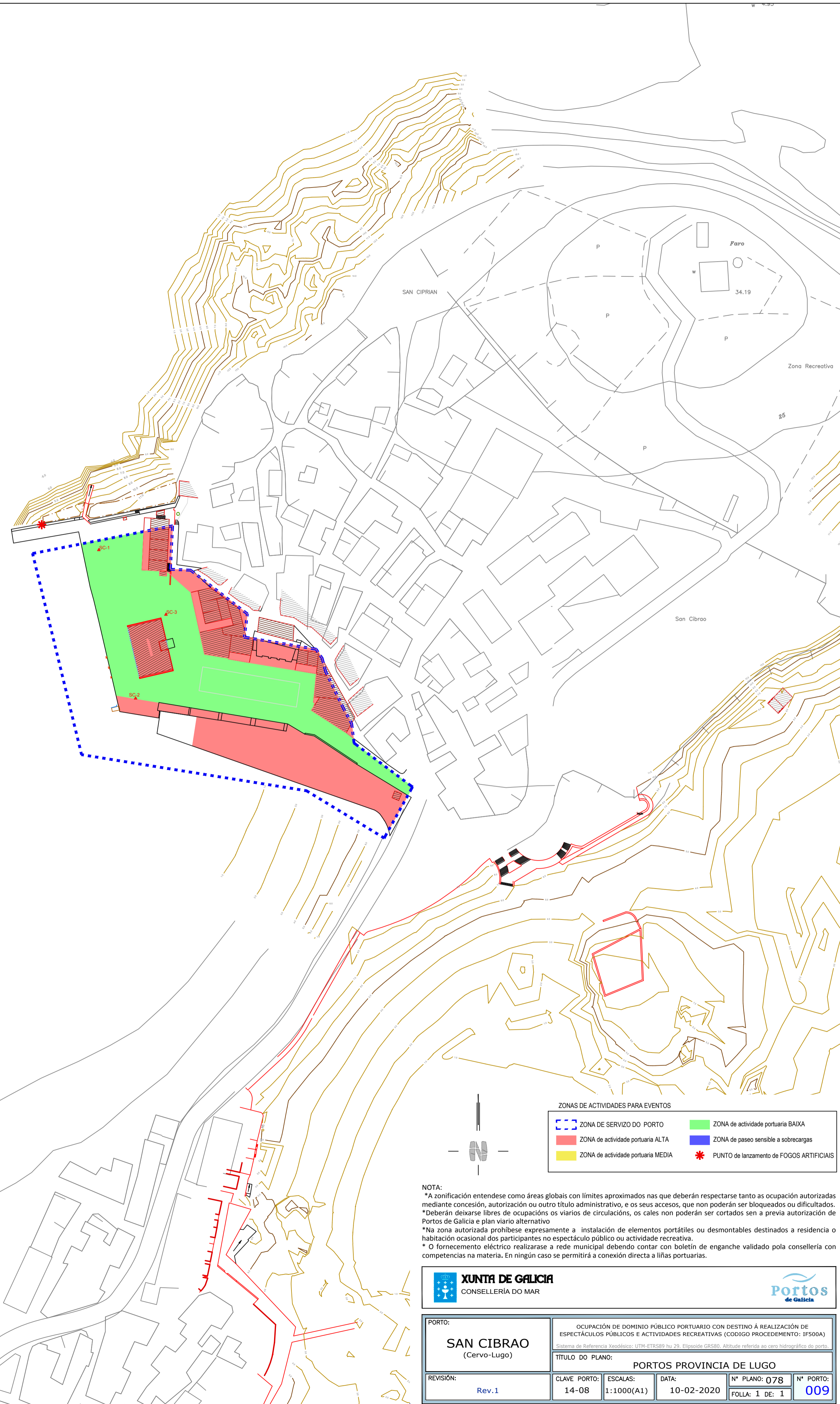
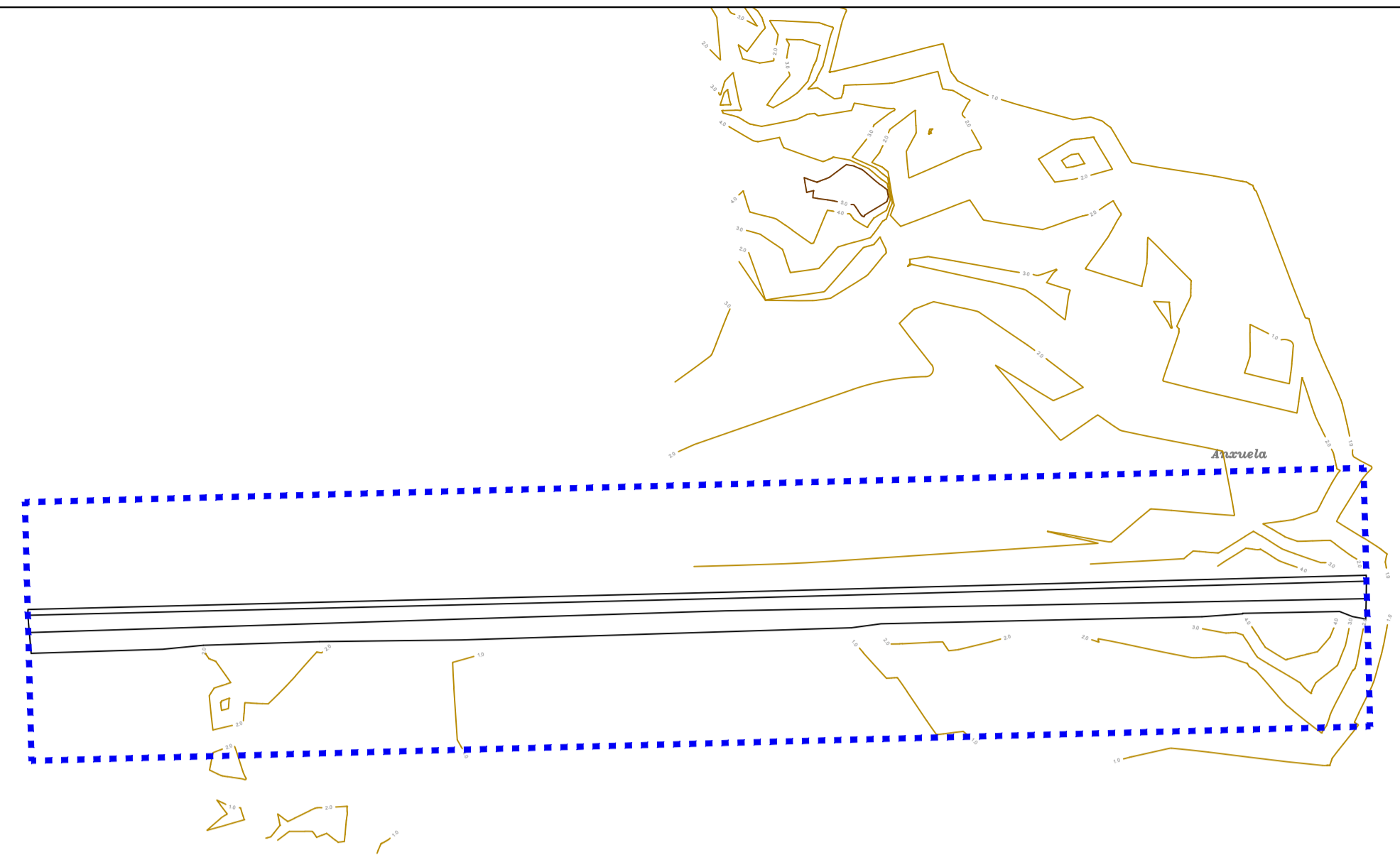


As representacións contidas neste plano son unha representación gráfica, aproximada realizada segundo a documentación cartográfica, e non constitúen un documento cartográfico. O uso que se faza delas é responsabilidade do usuario e non do servizo cartográfico do Consello de Galicia.



ZONAS DE ACTIVIDADES PARA EVENTOS

	ZONA DE SERVIZO DO PORTO		ZONA de actividade portuaria BAIXA
	ZONA de actividade portuaria ALTA		ZONA de paseo sensible a sobrecargas
	ZONA de actividade portuaria MEDIA		PUNTO de lanzamento de FOGOS ARTIFICIAIS

NOTA:
 *A zonificación enténdese como áreas globais con límites aproximados nas que deberán respectarse tanto as ocupación autorizadas mediante concesión, autorización ou outro título administrativo, e os seus accesos, que non poderán ser bloqueados ou dificultados.
 *Deberán deixarse libres de ocupacións os viarios de circulación, os cales non poderán ser cortados sen a previa autorización de Portos de Galicia e plan viario alternativo.
 *Na zona autorizada prohibese expresamente a instalación de elementos portátiles ou desmontables destinados a residencia ou habitación ocasional dos participantes no espectáculo público ou actividade recreativa.
 *O fornecemento eléctrico realizarase a rede municipal debendo contar con boletín de enganche validado pola consellería con competencias na materia. En ningún caso se permitirá a conexión directa a liñas portuarias.

XUNTA DE GALICIA
 CONSELLERÍA DO MAR

Portos de Galicia

PORTO: SAN CIBRAO (Cervo-Lugo)	OCUPACIÓN DE DOMINIO PÚBLICO PORTUARIO CON DESTINO Á REALIZACIÓN DE ESPECTÁCULOS PÚBLICOS E ACTIVIDADES RECREATIVAS (CODIGO PROCEDIMENTO: 1F500A) <small>Decreto de referencia Galicia: 1741/2019 do 29. Estado de ORDE. Artigo referido ao plan hidrográfico do porto.</small>			
TÍTULO DO PLANO: PORTOS PROVINCIA DE LUGO	CLAVE PORTO: 14-08	ESCALAS: 1:1000(A1)	DATA: 10-02-2020	Nº PLANO: 078 FOLLA: 1 DE 1
REVISIÓN: Rev.1			Nº PORTO: 009	