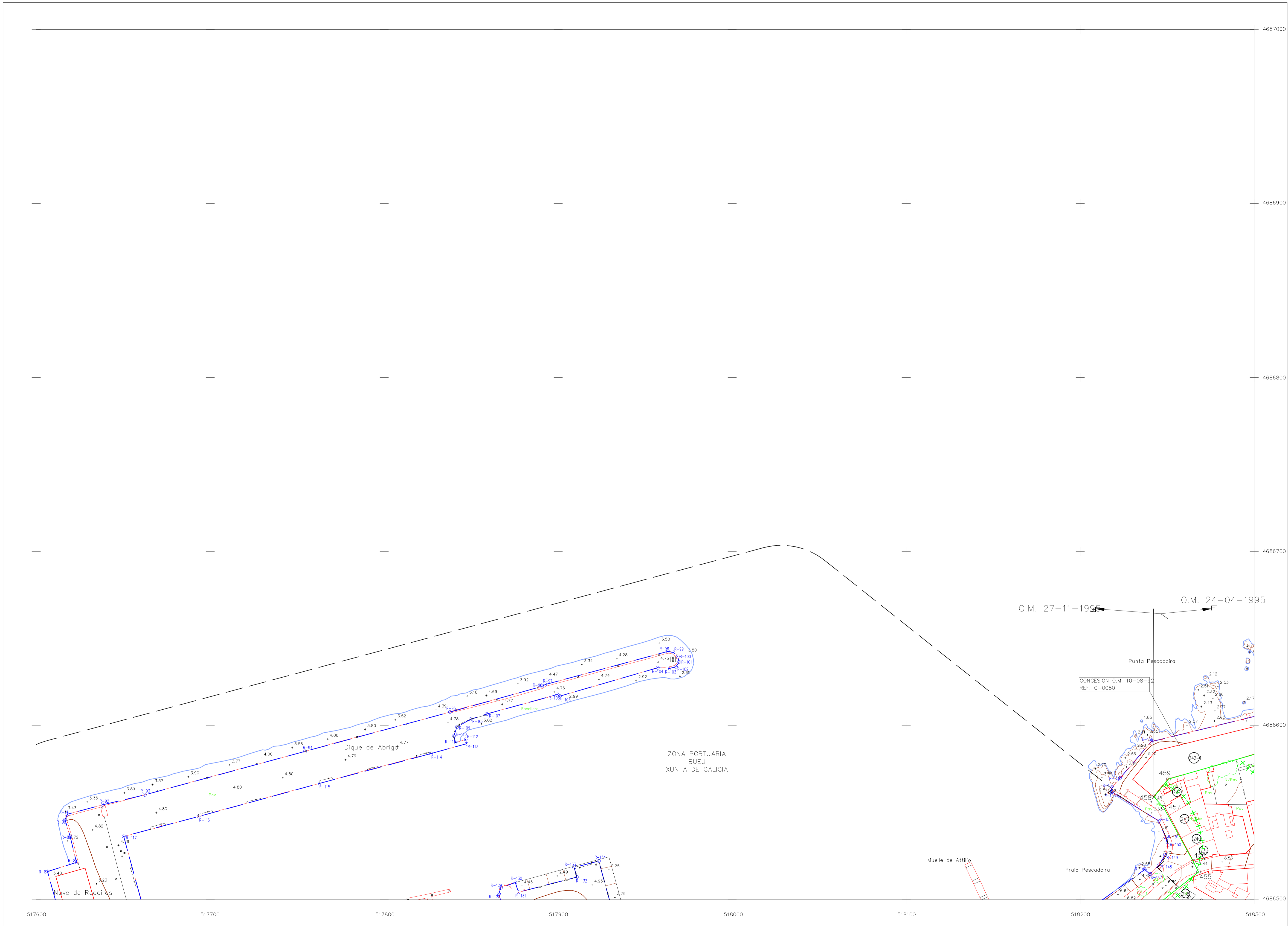


**ANEXO Nº2: DESLINDE DEL DOMINIO PUBLICO MARITIMO – TERRESTRE**

---



COORDENADAS DE MOJONES

distancia	Y	X	
454	518230.000	4686486.000	7.280
455	518228.000	4686516.000	7.524
456	518265.000	4686522.000	7.484
457	518248.000	4686553.000	5.911
458	518242.406	4686559.071	5.839
459	518250.768	4686569.369	6.446
460	518304.095	4686584.700	9.101

VERTICES DE LA RIBERA DEL MAR

VERTICE	X	Y
R-87	517606.558	4686516.241
R-88	517623.157	4686521.485
R-89	517619.538	4686536.410
R-90	517616.587	4686545.980
R-91	517617.988	4686549.154
R-92	517638.256	4686554.571
R-93	517662.330	4686560.296
R-94	517754.496	4686585.258
R-95	517837.837	4686607.831
R-96	517890.725	4686622.607
R-97	517892.568	4686623.659
R-98	517963.025	4686642.671
R-99	517966.170	4686642.080
R-100	517968.743	4686639.735
R-101	517969.541	4686636.572
R-102	517967.664	4686633.879
R-103	517964.067	4686632.906
R-104	517957.238	4686633.288
R-105	517900.920	4686617.006
R-106	517899.461	4686617.927
R-107	517858.973	4686606.736
R-108	517849.676	4686603.695
R-109	517841.839	4686599.351
R-110	517840.032	4686594.155
R-111	517841.023	4686590.333
R-112	517846.809	4686592.088
R-113	517847.348	4686589.655
R-114	517826.878	4686584.007
R-115	517762.919	4686566.865
R-116	517693.361	4686547.855
R-117	517650.298	4686536.430
R-128	517865.930	4686503.460
R-129	517867.049	4686506.902
R-130	517875.385	4686509.930
R-131	517877.169	4686504.352
R-132	517910.719	4686513.040
R-133	517909.184	4686518.535
R-134	517923.347	4686522.288
R-146	518237.131	4686517.384
R-147	518240.034	4686514.854
R-148	518245.135	4686519.748
R-149	518248.743	4686525.512
R-150	518250.236	4686531.526
R-151	518249.407	4686535.258
R-152	518245.135	4686545.336
R-153	518218.296	4686561.940
R-154	518217.912	4686563.777
R-155	518222.884	4686569.871
R-156	518240.932	4686590.856

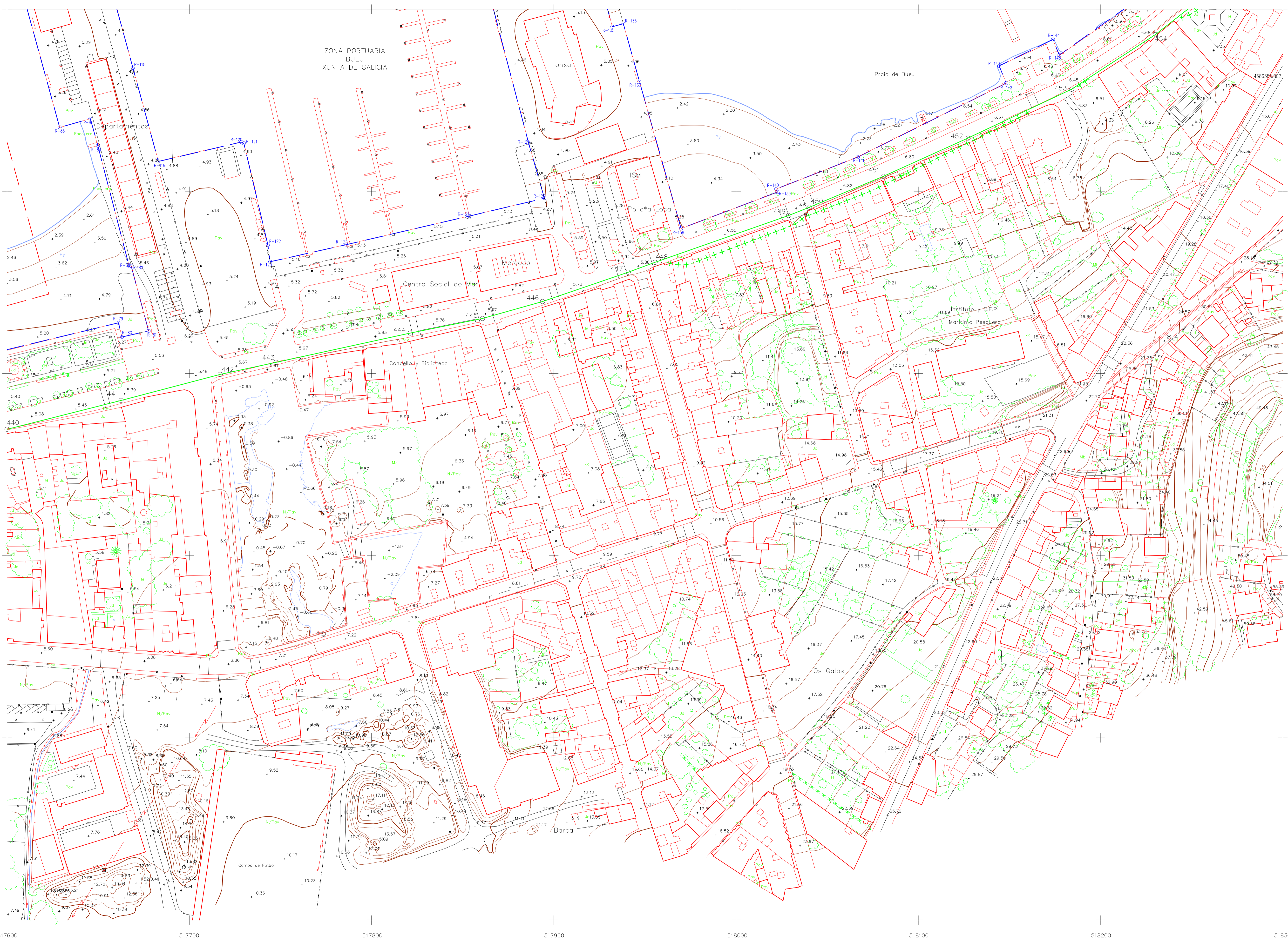
INFORMACION CARTOGRAFICA

SIGNOS CONVENCIONALES PARTICULARES

—	Linea limite interior de la ribera del mar
—	Linea deslinde del D. P. M. T.
+++	Linea servidumbre de proteccion
---	Linea de deslinde antiguo aprobado por O.M. de ...
---	Linea de perimetro de concesion
---	Limite parcelas colindantes.
○	HITOS . MOJON
▲	VERTICES RED GEODESICA
▲	VERTICES REPLANTEO

GRAFICO DISTRIBUCION DE HOJAS

687-1-68	687-1-69	687-1-70
27	28	31
686-5-68	686-5-69	686-5-70
26	29	30



COORDENADAS DE MOJONES

Distancia	X	Y
440	517599.992	4686209.360
441	517662.500	4686285.200
442	517716.900	4686299.500
443	517747.500	4686306.100
444	517821.200	4686322.200
445	517860.800	4686330.200
446	517893.800	4686339.500
447	517940.800	4686355.800
448	517955.500	4686361.000
449	518028.800	4686386.685
450	518040.200	4686391.250
451	518080.800	4686408.200
452	518127.200	4686429.200
453	518184.000	4686456.000
454	518230.000	4686486.000
455	518268.000	4686516.000

VERTICES DE LA RIBERA DEL MAR

VERTICE	X	Y
R-79	517661.143	4686327.818
R-80	517663.040	4686320.024
R-81	517677.671	4686323.431
R-82	517668.119	4686359.017
R-83	517666.982	4686358.902
R-84	517649.859	4686424.991
R-85	517645.682	4686438.842
R-86	517628.884	4686435.057
R-118	517669.085	4686467.753
R-119	517683.040	4686416.370
R-120	517728.514	4686427.028
R-121	517729.944	4686426.302
R-122	517743.091	4686370.668
R-123	517744.397	4686361.337
R-124	517768.118	4686370.574
R-125	517853.716	4686386.427
R-126	517894.835	4686396.173
R-127	517886.105	4686426.613
R-135	517932.097	4686490.313
R-136	517928.131	4686491.993
R-137	517946.991	4686460.133
R-138	517969.805	4686379.574
R-139	518022.640	4686399.563
R-140	518021.935	4686407.222
R-141	518066.766	4686418.806
R-142	518148.216	4686459.365
R-143	518144.318	4686468.821
R-144	518173.804	4686483.294
R-145	518177.370	4686474.751

INFORMACION CARTOGRAFICA

PROYECCION U.T.M. ELIPSOIDE INTERNACIONAL - HUSO ALTITUDES REFERIDAS AL NIVEL DEL MAR EN LA ZONA COORDENADAS GRAFICAS EN LAS ESQUINAS DE LA HOJA VUELO FOTOGRAFICO REALIZADO POR DIRECCION GENERAL DE COSTAS EN 2006 TRIANGULACION PROPIA DE ESTE LEVANTAMIENTO REFERIDA A LA RED GEODESICA NACIONAL APOYO DE CAMPO REALIZADO EN RESTITUCION Y EDICION REALIZADO EN 2007 POR TOPONORT S.A. REVISION REALIZADA EN 2008 POR TOPONORT S.A.

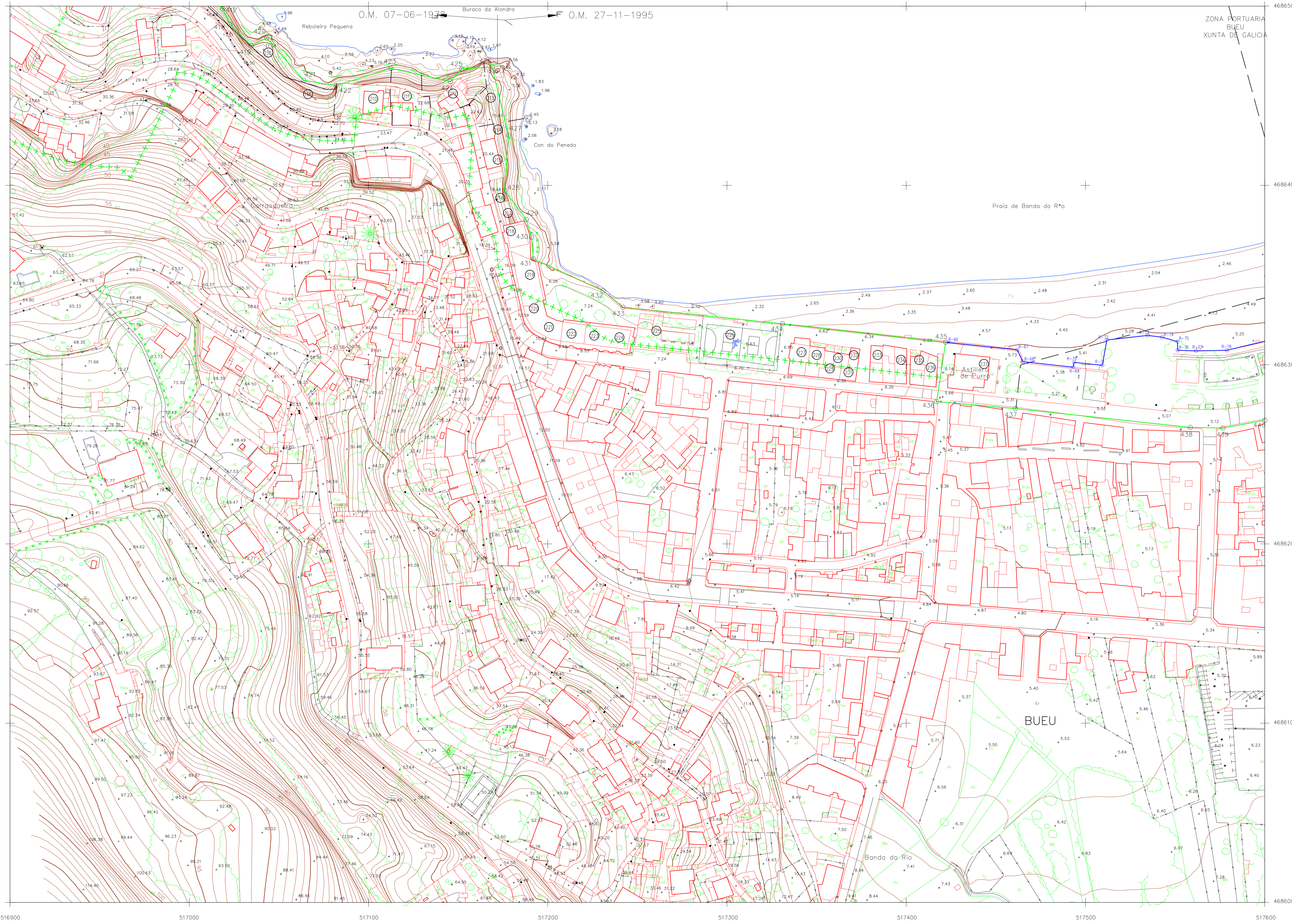
SIGNOS CONVENCIONALES PARTICULARES

- Línea límite interior de la ribera del mar
- Línea deslinde del D. P. M. T.
- +++ Línea servidumbre de protección
- Línea de deslinde antiguo aprobado por O.M. de ...
- Línea de perímetro de concesión
- Límite parcelas colindantes.

○ HITOS MOJON  
 ▲ VERTICES RED GEODESICA  
 ▲ VERTICES REPLANTEO

GRAFICO DISTRIBUCION DE HOJAS

687-1-68	687-1-69	687-1-70
27	28	31
686-5-68	<b>686-5-69</b>	686-5-70
26	29	30



COORDENADAS DE MOJONES

mojones	x	y	distancia
416	517006.085	4686310.620	10.134
417	517018.355	4686488.490	10.503
418	517022.477	4686489.747	14.238
419	517034.607	4686477.945	10.036
420	517043.131	4686482.207	8.244
421	517063.895	4686458.602	7.229
422	517081.926	4686455.651	12.122
423	517112.525	4686465.268	6.274
424	517145.838	4686451.946	11.054
425	517152.000	4686465.000	3.614
426	517169.000	4686466.000	7.474
427	517178.122	4686427.801	7.260
428	517176.000	4686397.000	11.246
429	517188.000	4686381.000	5.864
430	517191.000	4686371.000	8.760
431	517192.000	4686359.000	8.822
432	517230.956	4686341.189	6.055
433	517241.971	4686332.027	5.886
434	517330.971	4686322.779	4.587
435	517396.959	4686315.615	5.561
436	517462.000	4686308.000	5.110
437	517460.838	4686275.502	4.855
438	517558.489	4686265.008	5.084
439	517576.721	4686264.592	5.101
440	517599.998	4686268.967	5.102

Total distancia: ..... 758,509 m

VERTICES DE LA RIBERA DEL MAR

VERTICE	x	y
R-66	517462.000	4686308.000
R-67	517464.257	4686305.616
R-68	517465.005	4686301.700
R-69	517493.164	4686298.561
R-70	517493.641	4686301.292
R-71	517509.414	4686299.639
R-72	517511.924	4686313.780
R-73	517534.695	4686316.289
R-74	517542.694	4686315.330
R-75	517551.346	4686312.841
R-76	517551.386	4686308.005
R-77	517561.650	4686307.658
R-78	517578.892	4686308.026

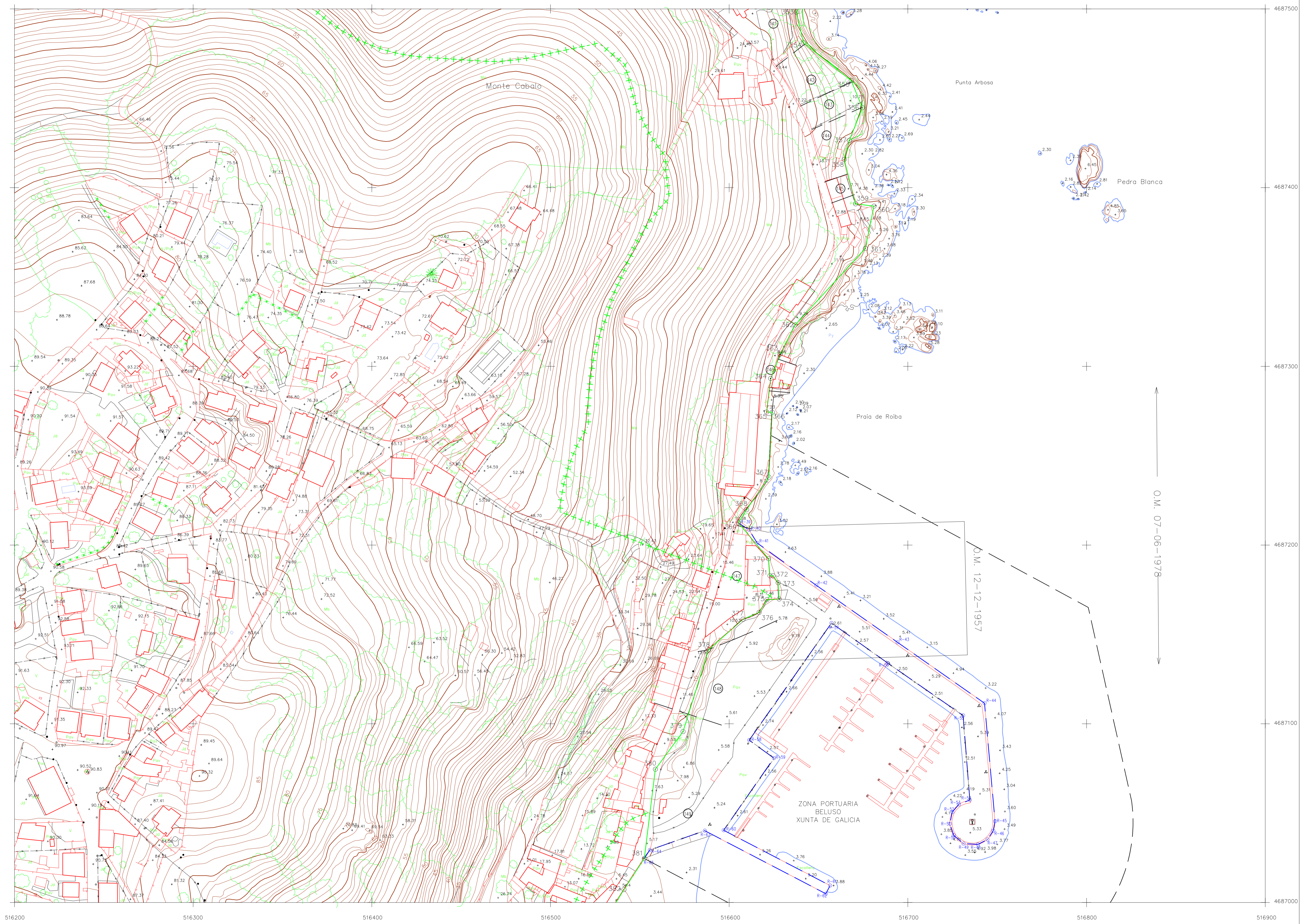
INFORMACION CARTOGRAFICA

PROYECCION U.T.M. ELIPSOIDE INTERNACIONAL - HUSO  
 ALTITUDES REFERIDAS AL NIVEL DEL MAR EN LA ZONA  
 COORDENADAS GRAFICAS EN LAS ESQUINAS DE LA HOJA  
 VUELO FOTOGRAFICO REALIZADO  
 POR DIRECCION GENERAL DE COSTAS EN 2006  
 TRIANGULACION PROPIA DE ESTE LEVANTAMIENTO  
 REFERIDA A LA RED GEODESICA NACIONAL  
 APOYO DE CAMPO REALIZADO EN  
 RESTITUCION Y EDICION REALIZADO EN 2007  
 POR TOPONORT S.A.  
 REVISION REALIZADA EN 2008  
 POR TOPONORT S.A.

- SIGNOS CONVENCIONALES PARTICULARES
- Línea límite interior de la ribera del mar
  - Línea deslinde del D. P. M. T.
  - ++++ Línea servidumbre de protección
  - Línea de deslinde antiguo aprobado por O.M. de ...
  - Línea de perímetro de concesión
  - Límite parcelas colindantes.
- HITOS . MOJON  
 ▲ VERTICES RED GEODESICA  
 ▲ VERTICES REPLANTEO

GRAFICO DISTRIBUCION DE HOJAS

687-I-67	687-I-68	687-I-69
24	27	28
686-S-67	686-S-68	686-S-69
25	26	29



COORDENADAS DE MOJONES

mojones	x	y	distancia
352	516650.279	4687316.715	8.066
353	516637.623	4687498.192	8.921
354	516641.621	4687480.981	12.049
355	516668.293	4687459.939	10.183
356	516674.548	4687444.723	9.626
357	516667.251	4687426.414	8.079
358	516664.371	4687415.728	8.010
359	516670.737	4687390.344	8.187
360	516680.998	4687389.607	5.532
361	516676.209	4687365.988	6.019
362	516636.887	4687323.182	9.901
363	516628.504	4687306.752	8.591
364	516623.264	4687293.062	7.709
365	516620.963	4687274.447	7.205
366	516624.081	4687274.342	5.909
367	516622.233	4687238.043	5.932
368	516609.721	4687219.800	5.882
369	516605.109	4687212.485	12.695
370	516622.022	4687192.407	6.439
371	516622.798	4687182.813	8.580
372	516624.552	4687182.761	7.150
373	516627.392	4687178.916	7.592
374	516627.929	4687169.822	5.999
375	516621.118	4687164.222	7.195
376	516616.729	4687162.300	7.699
377	516607.749	4687158.505	9.745
378	516588.459	4687141.464	11.603
379	516574.157	4687095.651	9.403
380	516558.680	4687074.587	8.569
381	516552.478	4687024.623	4.812
382	516541.110	4687007.364	4.023
383	516532.991	4686993.968	5.125

Total distancia: ..... 635,050 m

VERTICES DE LA RIBERA DEL MAR

VERTICE	X	Y
R-39	516605.109	4687212.485
R-40	516611.189	4687208.485
R-41	516615.701	4687201.133
R-42	516648.755	4687177.493
R-43	516694.182	4687145.695
R-44	516742.896	4687111.535
R-45	516748.783	4687045.487
R-46	516747.767	4687040.137
R-47	516744.510	4687035.266
R-48	516739.220	4687032.546
R-49	516731.151	4687032.965
R-50	516725.881	4687037.657
R-51	516723.530	4687044.052
R-52	516724.845	4687050.627
R-53	516728.521	4687054.871
R-54	516734.677	4687057.381
R-55	516730.912	4687104.661
R-56	516688.952	4687133.830
R-57	516657.243	4687156.932
R-58	516611.189	4687090.854
R-59	516624.996	4687080.812
R-60	516596.903	4687040.436
R-61	516656.460	4687009.499
R-62	516654.085	4687004.920
R-63	516586.348	4687040.209
R-64	516555.559	4687029.386
R-65	516552.478	4687024.623

INFORMACION CARTOGRAFICA

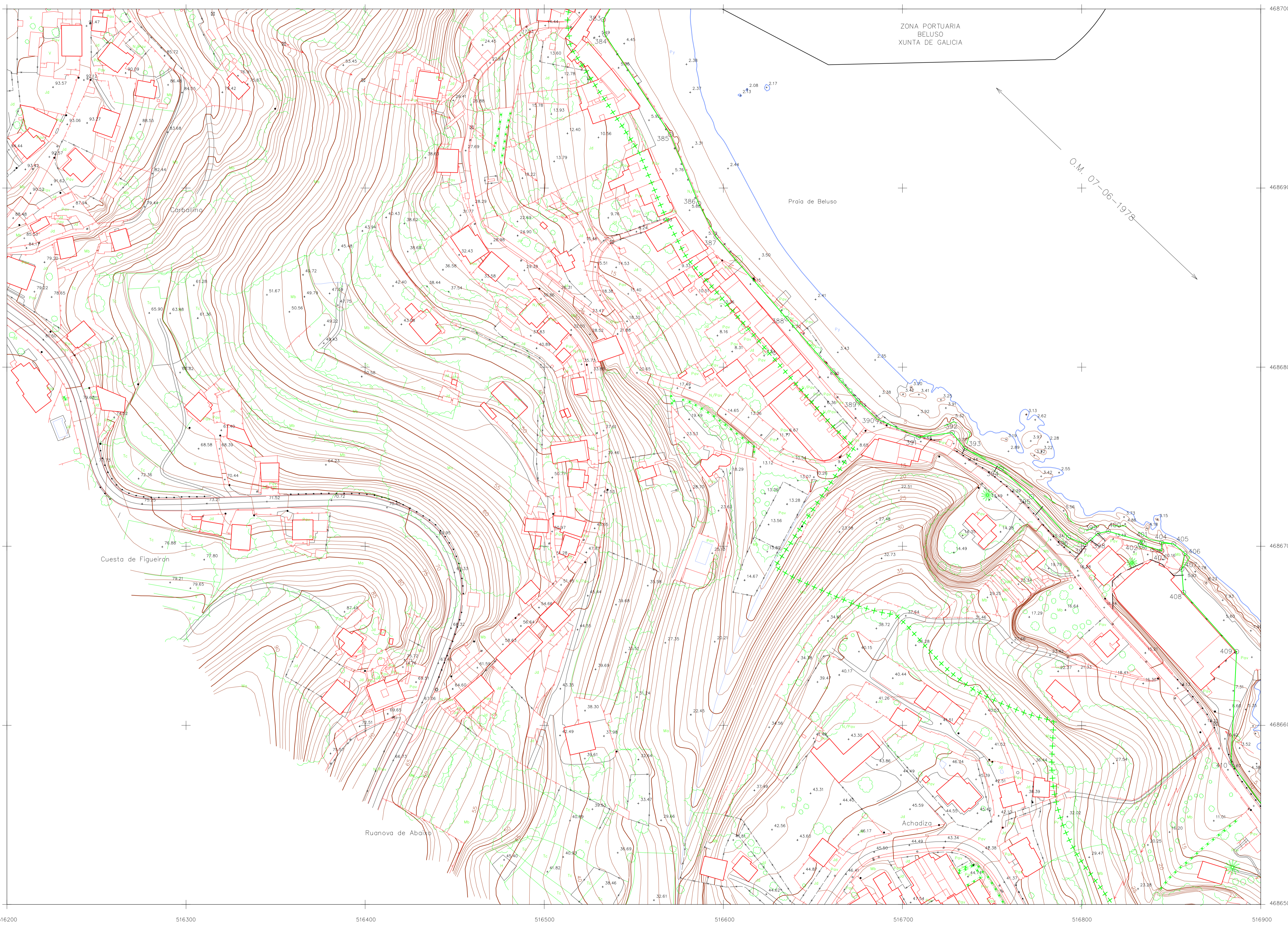
SIGNOS CONVENCIONALES PARTICULARES

- Línea límite interior de la ribera del mar
- Línea deslinde del D. P. M. T.
- +++ Línea servidumbre de protección
- Línea de deslinde antiguo aprobado por O.M. de ...
- Línea de perímetro de concesión
- Límite parcelas colindantes.

- HITOS, MOJON
- ▲ VERTICES RED GEODESICA
- ▲ VERTICES REPLANTEO

GRAFICO DISTRIBUCION DE HOJAS

688-1-66	688-1-67
21	22
687-S-68	687-S-67
20	23
	687-1-67
	687-1-68
24	27



COORDENADAS DE MOJONES

no	x	y	distancia
382	516541.110	4687007.264	4.023
383	516532.991	4686993.968	5.125
384	516533.854	4686985.609	5.139
385	516570.451	4686929.857	5.750
386	516586.246	4686891.421	5.426
387	516595.906	4686827.708	5.706
388	516635.465	4686827.026	6.481
389	516675.025	4686781.345	6.862
390	516685.761	4686771.058	6.937
391	516708.903	4686760.931	9.496
392	516727.740	4686754.430	9.515
393	516734.921	4686743.585	6.761
394	516755.012	4686743.335	8.562
395	516772.098	4686727.743	10.728
396	516792.693	4686704.939	10.855
397	516800.113	4686701.041	10.533
398	516805.092	4686703.459	16.859
399	516809.019	4686707.161	6.397
400	516814.908	4686708.371	6.985
401	516833.987	4686702.735	6.860
402	516832.949	4686701.015	10.341
403	516844.801	4686697.409	10.056
404	516844.695	4686701.908	9.463
405	516851.398	4686701.262	5.721
406	516857.689	4686696.027	4.550
407	516855.905	4686687.121	5.972
408	516856.893	4686674.188	6.440
409	516886.505	4686641.142	5.892
410	516883.386	4686579.099	10.672
411	516919.833	4686529.854	10.459

Total distancia: ..... 690,518 m

INFORMACION CARTOGRAFICA

PROYECCION U.T.M. ELIPSOIDE INTERNACIONAL - HUSO  
 ALTITUDES REFERIDAS AL NIVEL DEL MAR EN LA ZONA  
 COORDENADAS GRAFICAS EN LAS ESQUINAS DE LA HOJA  
 VUELO FOTOMETRICO REALIZADO  
 POR DIRECCION GENERAL DE COSTAS EN 2006  
 TRIANGULACION PROPIA DE ESTE LEVANTAMIENTO  
 REFERIDA A LA RED GEODESICA NACIONAL  
 APOYO DE CAMPO REALIZADO EN  
 RESTITUCION Y EDICION REALIZADO EN 2007  
 POR TOPONORT S.A.  
 REVISION REALIZADA EN 2008  
 POR TOPONORT S.A.

SIGNOS CONVENCIONALES PARTICULARES

- Línea límite interior de la ribera del mar
- Línea deslinde del D. P. M. T.
- +++ Línea servidumbre de protección
- Línea de deslinde antiguo aprobado por O.M. de ...
- Línea de perímetro de concesión
- Límite parcelas colindantes.

- HITOS . MOJON
- ▲ VERTICES RED GEODESICA
- ▲ VERTICES REPLANTEO

GRAFICO DISTRIBUCION DE HOJAS

687-S-66	687-S-67
21	23
687-I-67	687-I-68
24	27
686-S-67	686-S-68
25	26

**ANEXO Nº3: ACTAS DE TRANSFERENCIA Y ADSCRIPCIÓN DEL  
PUERTO DE BUEU**

---



COPIA DEL ACTA DE TRANSFERENCIA A LA COMUNIDAD AUTÓNOMA DE GALICIA (23/01/1985)



MINISTERIO DE OBRAS PUBLICAS Y URBANISMO

Dirección General de Puertos y Costas

ACTA de entrega a la Comunidad Autónoma de Galicia, de las obras e instalaciones portuarias y concesiones administrativas de los puertos de Galicia adscritos a la Comisión Administrativa de Grupos de Puertos y que pasan a depender de la Xunta de Galicia en cumplimiento del Real Decreto 3214/1982, de 24 de Julio.

Reunidos, en la Dirección General de Puertos y Costas del Ministerio de Obras Públicas y Urbanismo, D. José de la Torre Sanz, Director General de Obras Públicas, en representación de la Consellería de Ordenación del Territorio y Obras Públicas de la Xunta de Galicia; y D. Luis Fernando Palao Taboada, Director General de Puertos y Costas del Ministerio de Obras Públicas y Urbanismo; para dar cumplimiento a lo dispuesto en el Real Decreto 3214/1982, de 24 de Julio (B.O.E. n° 285 de 27 de Noviembre), sobre tras-paso de servicios de la Administración del Estado a la Comunidad Autónoma de Galicia en materia de puertos, se procede, en éste acto, por el Director General de Puertos a la entrega de todas las obras e instalaciones portuarias y concesiones administrativas existentes en los puertos cuya relación detallada se acompañan como documento anejo a éste Acta y en los que se ha señalado la línea de ocupación del dominio público a que se hace referencia en el último párrafo del apartado E) del antedicho Decreto.

Igualmente se hace entrega de la documentación y expedientes relativos a las relaciones n° 1 y 2 que figuran en los Anejos del mismo Real Decreto.

Relación de documentos anejos:

Relación n.º1 Grupo de Puertos de Lugo. Delimitación de los Puertos de éste Grupo y planos de los mismos.

Relación n.º2 Grupo de Puertos Coruña (Norte). Delimitación de los Puertos de éste Grupo y planos de los mismos.

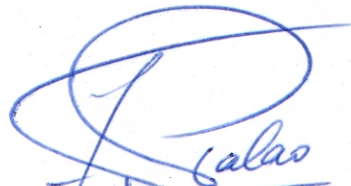
Relación n.º3 Grupo de Puertos Coruña (Sur). Delimitación - de los Puertos de éste Grupo y planos de los mismos.

Relación n.º4 Grupo de Puertos de Pontevedra. Delimitación de los Puertos de éste Grupo y planos de los mismos.

Y para que conste, se levanta la presente Acta, por cuadruplicado, en Madrid a diecinueve de Septiembre de mil novecientos ochenta y cuatro.

POR LA DIRECCION GENERAL DEL  
M.O.P.U.

EL DIRECTOR GENERAL



Luis Fernando Palao Taboada

POR LA COMUNIDAD AUTONOMA DE  
GALICIA

EL DIRECTOR GENERAL DE  
OBRAS PUBLICAS



José de la Torre



**XUNTA DE GALICIA**  
**CONSELLERÍA DE ORDENACIÓN DEL TERRITORIO Y OBRAS PÚBLICAS**  
**DIRECCIÓN GENERAL DE OBRAS PÚBLICAS**  
**GRUPO DE PUERTOS DE PONTEVEDRA**  
 BENITO CORBAL, 37-3.º PONTEVEDRA

LIMITES DE LA ZONA DE SERVICIO DE LOS  
 PUERTOS AFECTOS AL GRUPO

=====

LAS SINAS:

Comprende la explanada, el camino de acceso y la rampa, más una zona de atraque de embarcaciones, sujeta a dragados y con una anchura de 40 m., contados desde los muros laterales de la rampa y desde el umbral.

ISLA DE AROSA:

Zona Norte: Desde el arranque del Dique Muelle de El Xufre, con un resguardo de 30 m. por el lado exterior y de 50 m. por la línea de atraque y con 150 m. desde el final de la obra actual, con el fin de prever la futura ampliación del Dique-muelle del Xufre.

Desde el arranque de la rampa del Naval, hasta un punto situado a 170 m. medidos desde el camino de acceso a dicha rampa en dirección S.E., con el fin de disponer de los terrenos necesarios para la futura Lonja de Contratación, y una línea paralela a la futura línea de atraque/ a 80 m.

Zona Sur: Desde una línea situada a 20 m. del paramente W. del pabellón de la concesión de Otero y Goday, hasta una línea paralela al muro de ribera a 40 m. y una línea paralela al paramente Este de la rampa a 30 m.

Zona de Cabo Deiro: Dos líneas paralelas a los muros a 20 m., hasta una línea situada a 20 m. del frente de la rampa y el camino de acceso.

VILLANUEVA DE AROSA:

Desde Punta Basolla, en 130 m., una línea paralela a 30 m. del espaldón de la 2ª alineación del Dique Muelle, una línea paralela a 50 m. de la 3ª alineación del Dique-muelle y una línea paralela a 100 m. del Camino de Ribera.



**XUNTA DE GALICIA**  
**CONSELLERIA DE ORDENACION DEL TERRITORIO Y OBRAS PUBLICAS**  
**DIRECCION GENERAL DE OBRAS PUBLICAS**  
**GRUPO DE PUERTOS DE PONTEVEDRA**  
 BENITO CORBAL, 37-3.º PONTEVEDRA

SAN MIGUEL DE DEIRO:

Desde el arranque del dique, con un resguardo de 20 m. por ambos lados y por el morro.

C A M B A D O S:

a) Tragove.- Desde Punta Tragove, con un resguardo de 50 m. de la arista exterior de la losa de coronación del dique, y una línea paralela / al contradique, con un resguardo de 60 m. de la arista exterior de la losa de coronación, y por el N.E. con una línea paralela a la primera alineación del Camino de Acceso a Tragove, a 60 m. de la arista del / arcén.

b) Muelle en "T" y Santo Tomé.- Con una línea paralela al muelle en / "T", a 150 m. de distancia por el Norte, una línea paralela a 100 m. del ala Norte del Muelle en "T" y hasta un punto situado a 50 m. al Sur =/ del arranque del Dique-muelle de Santo Tomé.

EL GROVE:

Desde Lordelo a Punta Besuga, con un resguardo de 50 m. desde los espaldones y 100 m. desde el morro del Dique-muelle.

M E L O J O:

a) Zona Interior.- Desde el muro W. de la concesión de "Conservas Escuredo", con una línea paralela al mismo y a 20 m. de distancia y otra línea paralela a 30 m. del espigón y una línea paralela al mismo de =/ 20 m.

b) Zona exterior.- Con una línea paralela al alzado W. de la nueva =/ rampa y otra línea paralela a 50 m. por el lado Este y una tercera línea situada a 30 m. del umbral de la citada rampa.

Se cierra con una línea situada a 30 m. y paralela al muro de la concesión.

El Camino de Acceso será de uso público.



**XUNTA DE GALICIA**  
**CONSELLERÍA DE ORDENACIÓN DEL TERRITORIO Y OBRAS PÚBLICAS**  
**DIRECCIÓN GENERAL DE OBRAS PÚBLICAS**  
**GRUPO DE PUERTOS DE PONTEVEDRA**  
 BENITO CORBAL, 37-3.º PONTEVEDRA

PORTONOVO:

Desde el Puente del Espiñeiro, con un resguardo de 25 m. por el costado del dique de contención de arenas, y 50 m. en su morro, con un resguardo de 75 m. de la 2ª alineación del Dique-muelle, contando desde el espaldón y 100 m. desde el morro y 60 m. desde el espaldón de la 1ª alineación del Dique-muelle.

SANGENJO:

Desde el arranque del Dique-muelle, con un resguardo de 30 m., hasta el extremo Este del Camino de Ribera, incluyendo la boca de entrada y baliza y una línea paralela al muro de atraque, a 83 m.

El camino de Ribera será de uso público.

R A J O:

Desde el arranque del Dique-muelle, con una zona de 50 m. de ancho, / por la línea de atraque y un resguardo de 30 m. desde el espaldón y / 30 m. por el morro.

El Camino de Acceso será de uso público.

C O V E L O:

Desde el arranque del Dique-muelle, con un resguardo de 20 m., hasta la primera rampa del Camino de Acceso al Puerto con la CC-550 de Finisterre a Tuy por la Costa.

El Camino de Acceso será de uso público.

COMBARRO:

Desde el arranque del Dique-muelle, con un resguardo de 20 m., por el lado S., con una línea paralela al umbral de la rampa del morro y a 20 m. de distancia y una línea paralela al atraque a 20 m. de distancia, y otra línea paralela al nuevo muro desde Punta Gurita.



**XUNTA DE GALICIA**  
**CONSELLERÍA DE ORDENACIÓN DEL TERRITORIO Y OBRAS PÚBLICAS**  
**DIRECCIÓN GENERAL DE OBRAS PÚBLICAS**  
**GRUPO DE PUERTOS DE PONTEVEDRA**  
 BENITO CORBAL, 37-3.º PONTEVEDRA

CAMPEDO:

Desde el arranque del Dique-muelle, con un resguardo de 20 m. por el lado Sur y con un resguardo de 50 m., por la línea de atraque y por el morro.

BELUSO:

Desde el arranque del Dique-muelle con un resguardo de 20 m. y una línea paralela al morro a una distancia de 50 m.

ALDAN:

Desde el arranque del Dique-muelle, con un resguardo de 20 m., hasta una línea paralela al morro a 50 m. y otra paralela al atraque a 150 m. y el camino de acceso.

PANJON:

Desde el arranque del Dique-muelle con un resguardo de 40 m. de la línea paralela a la 2ª alineación del Dique-muelle, una línea paralela al morro con un resguardo de 40 m. y la línea que une ésta última con el extremo del muro de Ribera.

BAYONA:

Desde el arranque del dique de abrigo, con un resguardo de 30 m., y / una línea normal al eje del dique a 50 m. del morro, hasta la CC-550, con excepción de las zonas de las playas de La Barbeira y Ribeira, desde los extremos de dichas playas y una línea situada a 100 m. de la / B.M.V.E.

SANTA MARTA:

Desde una línea paralela al eje de la rampa, con un resguardo de 30 m., la línea paralela al umbral a 20 m., y la línea que une ésta última con el arranque de la explanada, dejando 30 m. de resguardo al muro de ribera.



**XUNTA DE GALICIA**  
**CONSELLERIA DE ORDENACION DEL TERRITORIO Y OBRAS PUBLICAS**  
**DIRECCION GENERAL DE OBRAS PUBLICAS**  
**GRUPO DE PUERTOS DE PONTEVEDRA**  
BENITO CORBAL, 37-3.º PONTEVEDRA

SANTA MARIA DE OYA:

Por las líneas que arrancan a 20 m. por el W y 20 m. del umbral de la rampa y la línea que une los extremos, con la rampa de acceso.

LA GUARDIA:

Desde el arranque del Dique-muelle con un resguardo de 50 m., por el Sur y S-W. y de 50 m. por el morro y la línea paralela al alzado Norte del Muelle, a 100 m.

EL PASAJE:

Desde los extremos de la Zona de Servicio, con líneas perpendiculares a la línea del muro de ribera y otra línea paralela al mismo a 50 m.

T U Y:

Desde el cierre del cuartel del Destacamento de Marina, hasta 30 m. / aguas abajo y con una línea paralela al umbral a 10 m.

GRUPO DE PUERTOS DE PONTEVEDRA

---

---

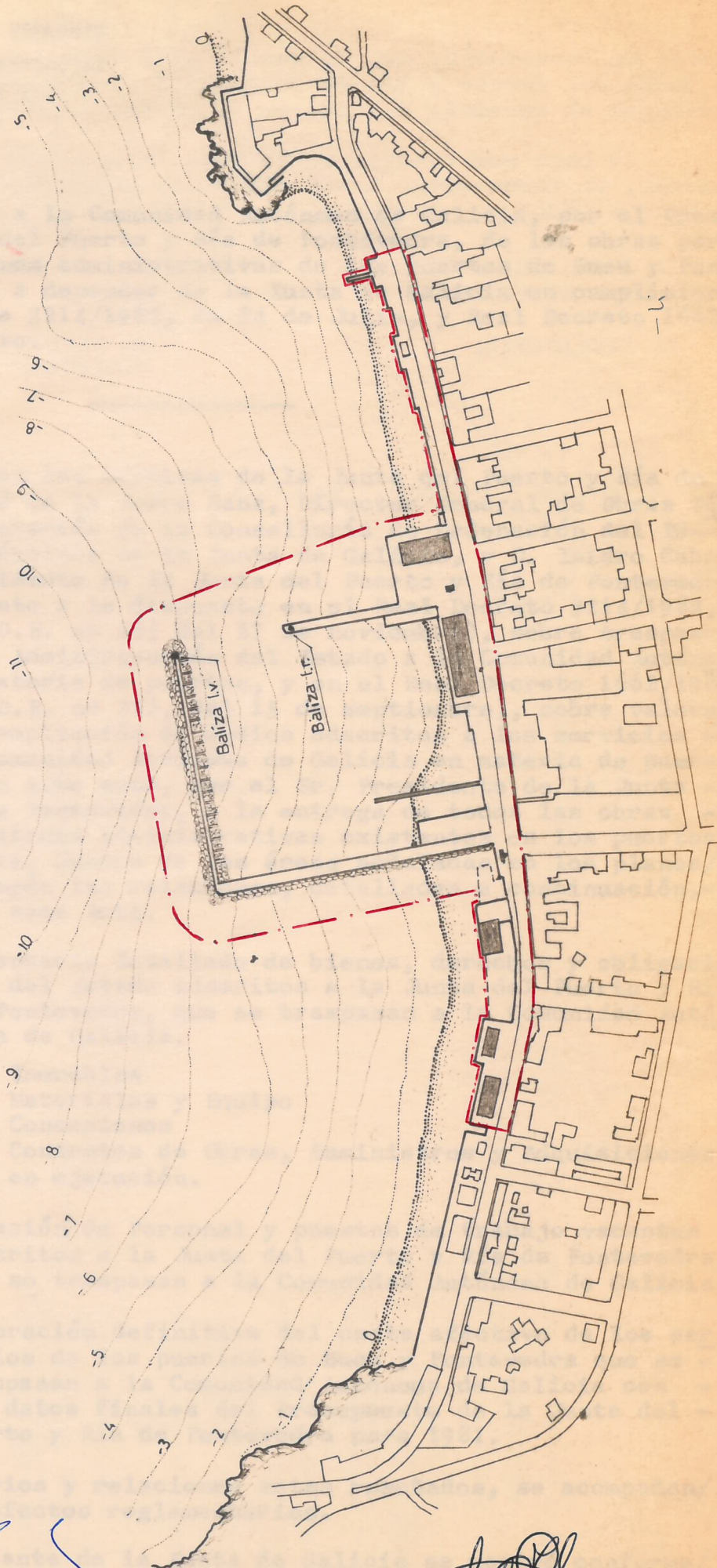
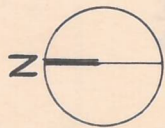
LAS SINAS .....	1:5.000
ISLA DE AROSA .....	1:5.000
VILLANUEVA DE AROSA .....	1:5.000
SAN MIGUEL DE DEIRO .....	1:5.000
CAMBADOS .....	1:10.000
EL GROVE .....	1:5.000
MELOJO .....	1:2.000
PORTONOVO .....	1:2.000
SANGENJO.....	1:2.000
RAJO.....	1:2.000
COVELO.....	1:2.000
COMBARRO.....	1:2.000
CAMPELO.....	1:1.000
BELUSO.....	1:2.000
ALDAN.....	1:5.000
PANJON.....	1:2.000
BAYONA.....	1:5.000
SANMTA MARTA.....	1:1.000
SANTA MARIA DE OYA .....	1:2.000
LA GUARDIA .....	1:5.000
EL PASAJE .....	1:2.000
TUY .....	1:1.000



# PUERTO DE BUEU

Escala 1:5.000

— · — · — · — · — · — · — · — · — · —  
Línea que define el contorno del área  
terrestre y marina que se traspa-  
sa a la Comunidad Autónoma de Galicia.



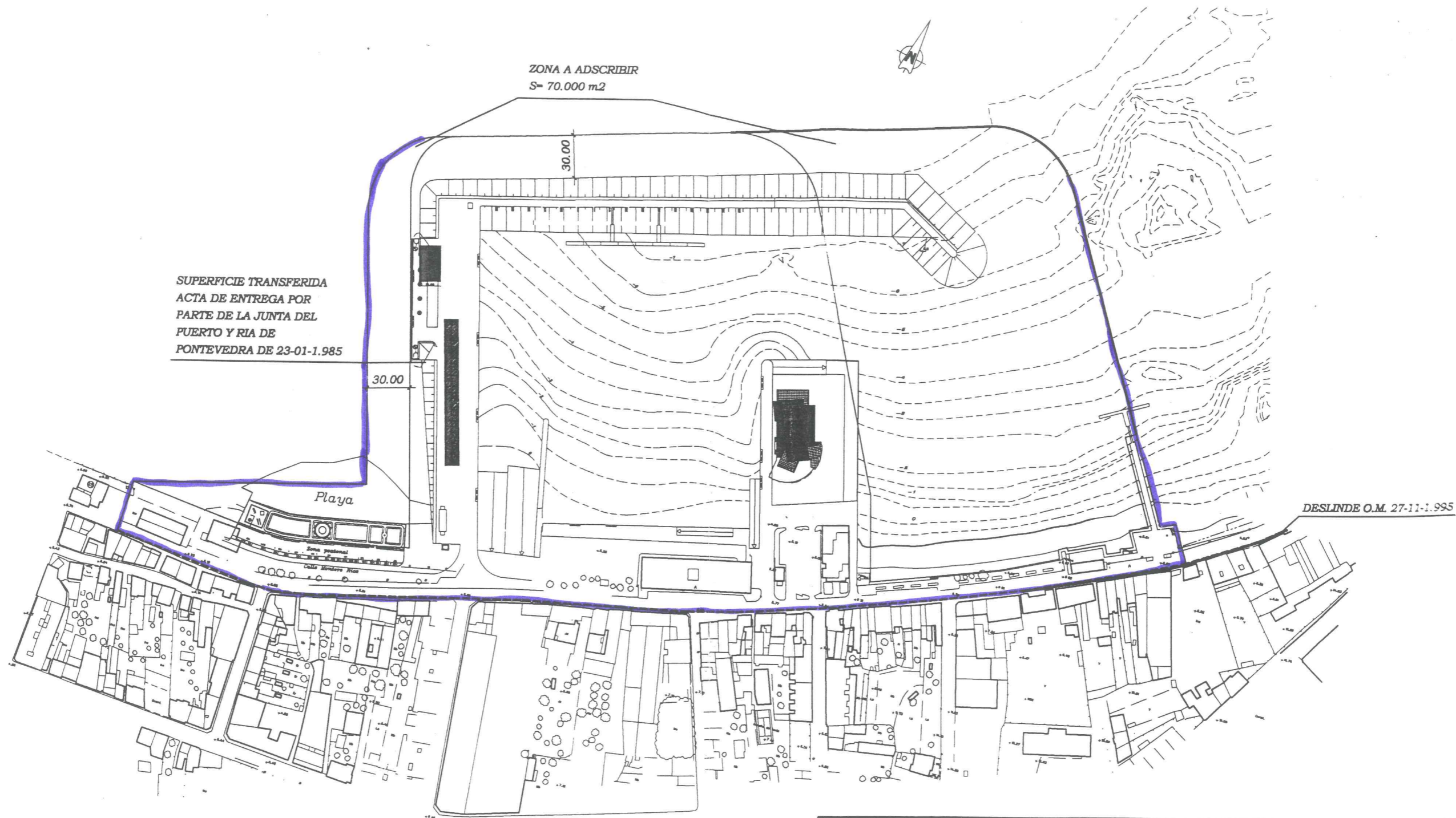
*Antonio López Palau*

*[Signature]*



COPIA DEL PLANO DE ADSCRIPCIÓN (MAYO 1993)

---



SUPERFICIE TRANSFERIDA  
ACTA DE ENTREGA POR  
PARTE DE LA JUNTA DEL  
PUERTO Y RIA DE  
PONTEVEDRA DE 23-01-1.985



CONSELLERIA DE POLITICA TERRITORIAL,  
OBRAS PUBLICAS E VIVENDA



Ministerio de Medio Ambiente  
Dirección General de Costas  
Demarcación de Costas en Galicia  
Servicio Provincial de Costas en Pontevedra

PLANO DE ADSCRIPCION DEL PUERTO DE BUEU

EL JEFE DEL AREA DE PROYECTOS Y OBRAS:

JOSE MANUEL CASTELO CASTRO

EL JEFE DEL SERVICIO DE COSTAS DE PONTEVEDRA:

JOSE ANTONIO RUEDA CRESPO

FECHA:

MAYO 1.999

ESCALA:

1:3000



COPIA DEL ACTA DE ADSCRIPCIÓN (22/12/2006)

---

## ACTA DE ADSCRIPCIÓN Á COMUNIDADE AUTONOMA DE GALICIA DE BENS DE DOMINIO PÚBLICO MARÍTIMO-TERRESTRE CONTIGUOS Ó PORTO DE BUEU (PONTEVEDRA)

Reunidos en Bueu o día 22 de decembro de 2006 os señores:

- Dña. Cristina de Paz-Curbera y Llovet, Xefe do Servicio Provincial de Costas de Pontevedra, en representación do Ministerio de Medio Ambiente.
- D. José Javier González Saavedra, en representación da Consellería de Economía e Facenda.
- D. Mateo Ruibal Fernández, Xefe da Zona Sur de Portos de Galicia, en representación do Ente Público.

Procédese neste acto, para dar cumprimento ó disposto no artigo 16 da Lei 27/1992, de 24 de novembro, de 'Puertos del Estado y de la Marina Mercante', modificada pola Lei 62/1997, de 26 de decembro, así coma no disposto no artigo 49.3 da Lei 22/1988 de Costas, de 28 de xullo, á adscripción á Comunidade Autónoma de Galicia dos bens de dominio público marítimo-terrestre delimitados segundo se reflicte no plano adxunto.


Os mencionados bens, que supoñen unha superficie de 16.142,62m<sup>2</sup>, son necesarios e imprescindibles para a execución das obras definidas no proxecto de 'Adiantamento de muro de contención', suscrito en xullo de 2006 polo Enxeñeiro de Camiños, Canles e Portos D. Jorge Álvarez Couceiro.

A zona a adscribir informouse favorablemente pola Administración do Estado en Resolución de 27 de setembro de 2006 da Dirección General de Costas do Ministerio de Medio Ambiente.

E para que así conste, levantanse acta e plano, por quintuplicado exemplar, no lugar e data indicados ó comezo.

  
POLO MINISTERIO DE  
MEDIO AMBIENTE  
  
D<sup>a</sup>. Cristina de Paz-  
Curbera y Llovet

POLA CONSELLERÍA DE  
ECONOMÍA E FACENDA

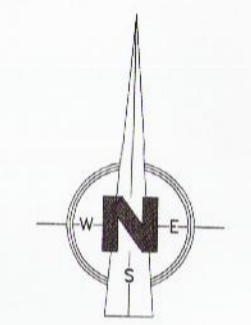
  
D. José Javier González  
Saavedra

POLO ENTE PÚBLICO  
PORTOS DE GALICIA  
  
  
D. Mateo Ruibal Fernández

ADSCRICIÓN 3/MAIO/1999

ZONA A ADSCRIBIR  
SUPERFICIE = 16.142,62 M<sup>2</sup>

OCEANO ATLANTICO  
Ria de Pontevedra



Coordenadas U.T.M. da zona a adscribir

Relación de marcos segundo deslinde aprobado por O.M. de 27-11-1995

1	X=518053.1902	Y=4688694.9407	391	X=517379.5680	Y=4686290.3040
2	X=518218.1480	Y=4688563.8770	392	X=517460.8380	Y=4686275.5020
3	X=518218.6661	Y=4688563.5448	393	X=517558.4890	Y=4686265.0080
4	X=518218.1800	Y=4688561.8440	394	X=517578.2270	Y=4686254.5520
5	X=518218.8200	Y=4688560.8560	395	X=517599.9980	Y=4686258.9870
6	X=518218.0540	Y=4688562.1107	396	X=517662.6480	Y=4686282.5090
7	X=518223.9820	Y=4688558.7900	397	X=517717.2320	Y=4686296.6720
8	X=518234.2040	Y=4688552.0570	398	X=517785.4300	Y=4686300.6140
9	X=518245.2770	Y=4688545.1150	399	X=517821.1250	Y=4686319.8020
10	X=518249.0510	Y=4688538.9420	400	X=517860.2620	Y=4686327.6570
A	X=518237.5427	Y=4688530.8187	401	X=517893.8240	Y=4686336.9670
11	X=518247.5010	Y=4688522.5660	402	X=517937.4520	Y=4686351.6520
12	X=518248.1840	Y=4688522.1310	403	X=517960.5710	Y=4686361.4260
13	X=518244.4051	Y=4688518.5819	404	X=518029.6420	Y=4686385.0020
14	X=518257.1974	Y=4688506.7521	405	X=518040.2760	Y=4686388.7150
15	X=518231.8900	Y=4688487.2880	406	X=518080.7880	Y=4686408.3970
16	X=518184.7450	Y=4688465.8730	407	X=518128.1720	Y=4686427.3980
17	X=518170.4600	Y=4688448.6950	408	X=518184.7450	Y=4686455.8730
18	X=518084.6924	Y=4688680.2989	409	X=518231.8900	Y=4686487.2880
B	X=518028.3070	Y=4688663.6226	410	X=518263.1970	Y=4686511.3610

- LÍMITE DA ZONA MARÍTIMO TERRESTRE
- LÍMITE EXTERIOR DA ZONA PORTUARIA ACTUAL
- AMPLIACIÓN DO LÍMITE EXTERIOR DA ZONA PORTUARIA SOLICITADA



**XUNTA DE GALICIA**

CONSELLERÍA DE POLÍTICA TERRITORIAL,  
OBRAS PÚBLICAS E TRANSPORTES



**Portos de Galicia**



Ministerio de Medio Ambiente,  
Dirección General de Costas

Demarcación de Costas en Galicia  
Servicio Provincial de Costas en Pontevedra

**PLANO DE ADSCRICIÓN DE AMPLIACIÓN DO PORTO DE BUEU**

O XEFA DO SERVIZO PROVINCIAL DE COSTAS DE PONTEVEDRA: *[Signature]*      O XEFA DO SERVIZO PROVINCIAL DE COSTAS DE PONTEVEDRA: *[Signature]*      CONSELLERÍA DE ECONOMÍA E FACENDA: *[Signature]*      DATA: \_\_\_\_\_      Nº DE PLANO: \_\_\_\_\_

MATEO, DUTRA, FERNÁNDEZ      COSTA DE PAZ-CUBRELA Y LOPEZ      JOSE JAVIER GONZALEZ SAavedra      ESCALA: 1:1.000      FOLLA DE \_\_\_\_\_

## **ANEXO Nº4: FLOTA DEL PUERTO**

---

TABLA 1: FLOTA DEL PUERTO (fuente:www.pescadegalicia.com. Xunta de Galicia. Consellería de Pesca e Asuntos Marítimos)

LISTA	MATRICULA	FOLIO	CFPO	RBPCAG	NOMBRE BARCO	NOMBRE PUERTO	ESLORA TOTAL	ARQTRB	ARQGT	POTENCIA PRINCIPAL	CALADERO TIPO PESCA
3	FE-3	1-98	23852	1998CO005223	FERVENZA PRIMERA	Bueu	8,8	4,18	4,39	20	CALADERO NACIONAL ARTES MENORES
3	VI-1	1663	53009	1992PO000309	MARIA DEL CARMEN	Bueu	5,77	2,5	1,31	40	CALADERO NACIONAL ARTES MENORES
3	VI-1	1687	53010	1992PO001377	MANUELA	Bueu	4,8	0,84	0,46	15	CALADERO NACIONAL ARTES MENORES
3	VI-1	1710	50847	1994PO004224	EMILIA	Bueu	4,2	1	0,5	25	CALADERO NACIONAL ARTES MENORES
3	VI-1	2-97	57646	1997PO004869	ALEJANDRO DOS	Bueu	5,9	2,49	1,32	40	CALADERO NACIONAL ARTES MENORES
3	VI-1	2-99	24551	2000PO005137	NUEVO DORA	Bueu	7	2,72	1,89	24	CALADERO NACIONAL ARTES MENORES
3	VI-1	3-94	22943	1994PO004282	MARCOS DOS	Bueu	7,75	4,03	3,14	28	CALADERO NACIONAL ARTES MENORES
3	VI-1	4-99	24435	1999PO005084	NANIN TRES	Bueu	8,7	4,66	4,18	50,3	CALADERO NACIONAL ARTES MENORES
3	VI-2	1637	56619	1992PO001910	CARMEN	Bueu	3,6	0,47	0,32		CALADERO NACIONAL ARTES MENORES
3	VI-2	2119	7774	1992PO001155	COCIÑEIRO PRIMERO	Bueu	7,35	2,84	2,19	40	CALADERO NACIONAL ARTES MENORES
3	VI-2	2148	57109	1992PO001039	FINA	Bueu	5,05	0,86	0,98	20	CALADERO NACIONAL ARTES MENORES
3	VI-2	2228	8626	1994PO004193	EL MINI	Bueu	5,8	1,25	0,85	12	CALADERO NACIONAL ARTES MENORES
3	VI-3	280	57775	1998PO004961	JOSEFA	Bueu	5,2	1,43	1,01	20	CALADERO NACIONAL ARTES MENORES
3	VI-3	733	57731	1997PO004757	YATE	Bueu	4,5	1,2	0,55		CALADERO NACIONAL ARTES MENORES
3	VI-3	1-00	24587	2000PO005138	PEQUE J	Bueu	7,75	4,03	3,14	74	CALADERO NACIONAL ARTES MENORES
3	VI-3	1-03	25760	2003PO005366	ANDREA S	Bueu	10,7	9,45	9,93	130	CALADERO NACIONAL ARTES MENORES
3	VI-3	1-95	23115	1996PO004474	RAIMA	Bueu	9,25	5,79	6,19	24	CALADERO NACIONAL ARTES MENORES
3	VI-3	1-99	24271	1999PO005073	PLAYA DE COVELO	Bueu	9,25	4	4,39	74	CALADERO NACIONAL ARTES MENORES
3	VI-3	1195	57344	1996PO004599	NUEVA RAMONA	Bueu	4,1	1,19	0,47		CALADERO NACIONAL ARTES MENORES
3	VI-3	1202	50881	1992PO001149	ROSA	Bueu	5,04	0,6	1,02	20	CALADERO NACIONAL ARTES MENORES
3	VI-3	1232	53325	1992PO001150	ARSENIO	Bueu	4,5	1,09	0,5	15	CALADERO NACIONAL ARTES MENORES
3	VI-3	1625	53327	1992PO000152	CARMEN	Bueu	5,45	1,09	1,16	20	CALADERO NACIONAL ARTES MENORES
3	VI-3	1627	53310	1992PO000150	REINA DEL MAR	Bueu	5,22	0,58	1,05	25	CALADERO NACIONAL ARTES MENORES
3	VI-3	1690	53314	1992PO000168	MARIA TERESA	Bueu	5,03	1,24	1,12	9,9	CALADERO NACIONAL ARTES MENORES
3	VI-3	1711	9132	1992PO000144	ZAPATEIRO	Bueu	6,9	2,96	1,57	37	CALADERO NACIONAL ARTES MENORES
3	VI-3	1785	9259	1992PO001424	YOLANDA	Bueu	5,95	0,95	1,44	25	CALADERO NACIONAL ARTES MENORES
3	VI-3	1831	7735	1992PO001147	MANOLITO 3	Bueu	13,1	9,68	13,7	160	CALADERO NACIONAL CERCO
3	VI-3	1838	53311	1992PO000160	ROSANA	Bueu	5,01	1,15	1,01	40	CALADERO NACIONAL ARTES MENORES
3	VI-3	1850	7741	1992PO000114	PLAYA DE BELUSO	Bueu	12,6	9,12	10,9	100	CALADERO NACIONAL ARTES MENORES
3	VI-3	1855	9147	1992PO000133	ESTELA SEGUNDO	Bueu	11	9,68	9,04	90	CALADERO NACIONAL ARTES MENORES
3	VI-3	1885	7770	1992PO001145	NUEVO CELITA	Bueu	9	5,67	3,68	60	CALADERO NACIONAL ARTES MENORES
3	VI-3	1899	13343	1992PO000165	MARI-FLORA	Bueu	12,9	9,68	13,0	95	CALADERO NACIONAL ARTES MENORES
3	VI-3	1903	13800	1992PO000108	MARIN DE BUEU	Bueu	10,6	8,72	5,67	100	CALADERO NACIONAL CERCO
3	VI-3	1924	14545	1992PO000171	LAPAMAN	Bueu	7	3,95	1,9	40	CALADERO NACIONAL ARTES MENORES
3	VI-3	1938	51991	1992PO001365	MARI FE	Bueu	4,92	1,04	0,79	25	CALADERO NACIONAL ARTES MENORES
3	VI-3	1939	53320	1992PO001119	CAROLAY	Bueu	5,54	0,8	1,36	20	CALADERO NACIONAL ARTES MENORES
3	VI-3	1942	52039	1992PO000170	VEN E MIRA	Bueu	8	6	3,98	37,5	CALADERO NACIONAL ARTES MENORES
3	VI-3	1945	51049	1992PO000175	OLGA	Bueu	3,8	0,85	0,29	5	CALADERO NACIONAL ARTES MENORES
3	VI-3	1948	15350	1992PO000167	GOMAR	Bueu	9,62	8,11	5,89	99	CALADERO NACIONAL ARTES MENORES
3	VI-3	1955	51994	1992PO000151	CHARO	Bueu	5,36	2,26	1,24	30	CALADERO NACIONAL ARTES MENORES



LISTA	MATRICULA	FOLIO	CFPO	RBPCAG	NOMBRE BARCO	NOMBRE PUERTO	ESLORA TOTAL	ARQTRB	ARQGT	POTENCIA PRINCIPAL	CALADERO TIPO PESCA
3	VI-3	1958	15881	1992PO000169	SAN MARTIÑO	Bueu	8	6,05	4,48	63,9	CALADERO NACIONAL ARTES MENORES
3	VI-3	1961	21023	1992PO000166	NON SEI	Bueu	11	8,85	8,21	95	CALADERO NACIONAL ARTES MENORES
3	VI-3	1974	21747	1992PO003637	BATMAN	Bueu	6,75	2,2	1,71	22	CALADERO NACIONAL ARTES MENORES
3	VI-3	1976	56589	1992PO000146	ALI-KATES	Bueu	6,07	1,46	1,61	30	CALADERO NACIONAL ARTES MENORES
3	VI-3	1981	23076	1992PO001143	XERCO	Bueu	4,99	1,99	1,24	28	CALADERO NACIONAL ARTES MENORES
3	VI-3	2-00	57923	2000PO005148	SIN PENSAR DOS	Bueu	6,35	2,59	1,56	10	CALADERO NACIONAL ARTES MENORES
3	VI-3	2-01	25162	2002PO005240	HERMANOS SOAGE	Bueu	26,5	128	197,	290	CALADERO NACIONAL ARRASTRE
3	VI-3	2-92	22381	1996PO004472	PUNTA TREMIÑO DOS	Bueu	9,5	4,6	5,54	50	CALADERO NACIONAL ARTES MENORES
3	VI-3	2-95	23094	1996PO004469	CRO-III	Bueu	10,4	4,57	7,59	50	CALADERO NACIONAL ARTES MENORES
3	VI-3	2-96	23239	1996PO004719	ABUELO LELO	Bueu	10,2	4,12	5,62	30	CALADERO NACIONAL ARTES MENORES
3	VI-3	2-98	24063	1999PO005072	ANCORA SEIS	Bueu	7,4	4,59	2,69	22	CALADERO NACIONAL ARTES MENORES
3	VI-3	2-99	24615	2000PO005146	NUEVO YOLANDA UNO	Bueu	8,8	3,02	2,76	45	CALADERO NACIONAL ARTES MENORES
3	VI-3	3-00	24685	2000PO005162	SEMAR TRES	Bueu	8,8	3,24	2,94	30	CALADERO NACIONAL ARTES MENORES
3	VI-3	3-95	23096	1996PO004452	ROMANS	Bueu	7,6	3,52	2,83	24	CALADERO NACIONAL ARTES MENORES
3	VI-3	3-98	24058	1999PO005060	RAYGON	Bueu	8,78	2,5	3,51	8	CALADERO NACIONAL ARTES MENORES
3	VI-3	3-99	24858	2001PO005190	CARRELO DOUS	Bueu	7,7	4,5	2,09	22	CALADERO NACIONAL ARTES MENORES
3	VI-3	4-00	24671	2000PO001519	HERMANOS REIRIZ	Bueu	10,5	6,67	7,55	75	CALADERO NACIONAL ARTES MENORES
3	VI-3	4-01	25272	2002PO005267	FLETAN TRES	Bueu	9,51	7,81	2,7	60	CALADERO NACIONAL ARTES MENORES
3	VI-3	4-95	57789	1996PO004519	BRISA CUATRO	Bueu	3,75	0,84	0,39		CALADERO NACIONAL ARTES MENORES
3	VI-3	4-96	23959	1997PO004858	NEPTUNO CUATRO	Bueu	7,47	3,2	2,77	44	CALADERO NACIONAL ARTES MENORES
3	VI-3	5-00	25096	2001PO005228	ARPELO	Bueu	10,2	6,47	7,28	90	CALADERO NACIONAL ARTES MENORES
3	VI-3	5-01	25097	2002PO005236	HADES UN	Bueu	10,1	6,17	5,48	85	CALADERO NACIONAL ARTES MENORES
3	VI-3	6-95	23111	1997PO004823	NUEVO VERACRUZ	Bueu	11,9	9,23	11,4	128	CALADERO NACIONAL ARTES MENORES
3	VI-3	7-95	57185	1996PO004609	ANA MARIA ONCE	Bueu	5,75	2,16	1,09	30	CALADERO NACIONAL ARTES MENORES
3	VI-3	11-95	23185	1996PO004587	BEN FEITO DOUS	Bueu	8,6	4,45	3,83	40	CALADERO NACIONAL ARTES MENORES
3	VI-4	2-00	57927	2000PO005161	PINELA M	Bueu	5,9	2,63	1,29	25	CALADERO NACIONAL ARTES MENORES
3	VI-4	4-98	24235	1999PO005080	ENSENADA UNO	Bueu	6,95	2,74	2,21	24	CALADERO NACIONAL ARTES MENORES
3	VI-4	4028	7778	1992PO001141	HALLADO GONZALEZ	Bueu	6,41	0,65	1,3	10,2	CALADERO NACIONAL ARTES MENORES
3	VI-4	5148	52168	1992PO000207	OS GUIMERANS	Bueu	5,79	1	1,46	20	CALADERO NACIONAL ARTES MENORES
3	VI-4	5198	52228	1992PO000209	MARIA INES	Bueu	4,85	1,3	0,51	7,5	CALADERO NACIONAL ARTES MENORES
3	VI-4	5346	52722	1992PO000368	BENI	Bueu	5,52	1,33	1,3	15	CALADERO NACIONAL ARTES MENORES
3	VI-4	5527	2556	1992PO001993	CRISTO DA LAXE	Bueu	13,1	9,68	11,4	100	CALADERO NACIONAL CERCO
3	VI-4	5642	52769	1992PO002005	IRIA	Bueu	5,95	2,09	1,19	25	CALADERO NACIONAL ARTES MENORES
3	VI-4	5657	53119	1992PO000945	GAYA	Bueu	5,2	1,96	1,23	25	CALADERO NACIONAL ARTES MENORES
3	VI-4	6-00	25090	2001PO005222	AZOR CATORCE	Bueu	8,8	4,93	2,65	58	CALADERO NACIONAL ARTES MENORES
3	VI-4	6-99	24525	2000PO005115	NOA S	Bueu	10,5	6,67	7,54	75	CALADERO NACIONAL ARTES MENORES
3	VI-4	11-96	57817	1999PO005051	NA PEDRA UNO	Bueu	5,25	1,71	1,17	15	CALADERO NACIONAL ARTES MENORES
3	VI-5	7495	56873	1992PO002905	TERESA	Bueu	4,6	1,05	0,49	15	CALADERO NACIONAL ARTES MENORES
3	VI-5	9707	55013	1992PO000024	ANA	Bueu	6	1,36	0,95	12	CALADERO NACIONAL ARTES MENORES
3	VI-5	9880	50090	1995PO004298	LIBERTAD	Bueu	5,8	2,23	0,92	30	CALADERO NACIONAL ARTES MENORES
3	VI-5	9979	54674	1995PO004307	TRITON	Bueu	5,6	1,58	1,02	50	CALADERO NACIONAL ARTES MENORES
3	VI-5	10044	54733	1992PO001686	LUCERO	Bueu	5,7	1,46	0,82	30	CALADERO NACIONAL ARTES MENORES

LISTA	MATRICULA	FOLIO	CFPO	RBPCAG	NOMBRE BARCO	NOMBRE PUERTO	ESLORA TOTAL	ARQTRB	ARQGT	POTENCIA PRINCIPAL	CALADERO TIPO PESCA
3	VI-5	10125	57167	1994PO004294	YOLI	Bueu	5,25	1,84	0,89	25	CALADERO NACIONAL ARTES MENORES
3	VI-7	3567	56503	1996PO004606	NESKA	Bueu	6,55	1,74	1,59	40	CALADERO NACIONAL ARTES MENORES
3	VI-7	24-98	24241	1999PO005059	PUNTA ROBALEIRA UN	Bueu	8,8	4,93	2,61	24	CALADERO NACIONAL ARTES MENORES
3	VI-8	864	50726	1992PO003087	SANTA MARIA	Bueu	5,54	0,73	1,36	25	CALADERO NACIONAL ARTES MENORES
3	VI-8	1183	51581	1996PO004503	SERENA	Bueu	5,46	1,32	1,09	25	CALADERO NACIONAL ARTES MENORES
3	VI-8	1216	56542	1992PO000182	CATI	Bueu	5,55	2,15	1,14	25	CALADERO NACIONAL ARTES MENORES
3	VI-8	5-97	23998	1998CO005276	SAGRES CUATRO	Bueu	8,69	3,63	3,44	19	CALADERO NACIONAL ARTES MENORES
3	VILL-3	2459	52441	1992PO003955	BENITO	Bueu	4,73	0,57	0,65	17	CALADERO NACIONAL ARTES MENORES
3	VILL-3	6697	56219	1992PO000701	NAYOCA	Bueu	4,2	0,88	0,57	4	CALADERO NACIONAL ARTES MENORES
3	VILL-3	7560	52487	1996PO004640	REBOLTA	Bueu	4,6	0,96	0,44		CALADERO NACIONAL ARTES MENORES
3	VILL-3	8983	3032	1992CO003876	MARIANO	Bueu	5,2	1,14	0,58	4	CALADERO NACIONAL ARTES MENORES
3	VILL-3	9456	5931	1992PO002778	DOS MEROS	Bueu	12,6	9,68	11,1	160	CALADERO NACIONAL CERCO
3	VILL-3	10210	21640	1992PO003597	SEGUNDO DOS MIL	Bueu	12,1	8,71	12,8	88	CALADERO NACIONAL CERCO
3	VILL-4	1898	16040	1992PO000597	MAR DESPAÑA UN	Bueu	6,7	2,13	1,06	12	CALADERO NACIONAL ARTES MENORES
3	VILL-5	3-97	23968	1997PO004872	CAMBADOS	Bueu	8	5,97	4,84	35	CALADERO NACIONAL ARTES MENORES
4	VI-2	306	13974	1992PO000183	ISLA DE TAMBO	Bueu	11,7	19,9	17,2	128	
4	VI-3	1	21681	1992PO001129	DE LA TORRE DOS	Bueu	20	29,6	33,1	238	
4	VI-3	2	21677	1992PO001126	NODALES	Bueu	15	19,5	36,5	238	
4	VI-3	3	21748	1992PO001133	CAMILO	Bueu	20	29,5	33,1	215	
4	VI-3	5	21891	1992PO001135	DARIO	Bueu	20	27,3	33,1	145	
4	VI-3	6	14145	1992PO001679	MARTINEZ PORTELA	Bueu	14,2	19,7	19,1	160	
4	VI-3	7	9161	1992PO001655	DOS CUÑADOS	Bueu	11,5	11,6	15,4	96	
4	VI-3	11	14813	1992PO001137	CORBEIRO	Bueu	14,2	19,7	19,1	160	
4	VI-3	13	21873	1992PO001131	PURRO	Bueu	12,1	19,8	16,4	190	
4	VI-3	1-01	25352	2002PO005262	O CHICHO	Bueu	16	24,1	25,7	218	
4	VI-3	1-97	58138	2002PO005298	ALBERTO D	Bueu	5,06	1,74	1,08	50	
4	VI-3	2-00	24721	2002PO005259	LIBOEIRO	Bueu	15,9	19,8	21,0	80	
4	VI-3	1-02	25563	2003PO005334	PATRICIA OTERO	Bueu	18,5	29,0	52,5	176	
4	VI-3	2-91	7754	1992PO001139	TITO CAMPOS	Bueu	14,1	19,8	25,1	128	
4	VI-3	7-91	14833	1992PO001127	MATIAS	Bueu	16,8	34,4	48,3	200	
4	VI-3	8-91	22064	1992PO001138	JULIA Y CRISTINA	Bueu	14,9	18,8	15,8	169	
4	VI-4	10	21848	1992PO000953	MARIA GUADALUPE	Bueu	19,8	47,8	45	245	
4	VI-4	33	13880	1992PO001703	JOTRI	Bueu	14,5	17,6	15,7	190	
4	VI-4	2-97	24569	2003PO005350	CRUZ MAR CINCO	Bueu	20,6	53,2	55,8	216	
4	VILL-2	31	22266	1992CO000476	MOITAL	Bueu	15,3	19,4	30,6	200	
4	VILL-2	2-90	21750	1992CO001729	CON NEGRO	Bueu	18	36,3	0,61	227	
4	VILL-2	59-91	22200	1992CO000789	RUZAI	Bueu	14,5	16,3	17,6	190	
4	VILL-3	98-91	15787	1992CO003913	IVAN SEGUNDO	Bueu	14,4	19,4	31,6	130	
4	VILL-4	3-99	24550	2000PO005117	CADEIRA	Bueu	14,9	19,6	20,1	237	
4	VILL-4	2391	15908	1992PO000862	CHAPELO	Bueu	13,0	18,7	14,7	152	
4	VI-4	1-97	24053	2004PO005376	PORTELA OCHO	Bueu	20,7	53,2	55,8	216	
4	VI-3	2-01	25600	2004PO005385	PREGUNTOURO	Bueu	17,2	31,5	34,9	224	

LISTA	MATRICULA	FOLIO	CFPO	RBPCAG	NOMBRE BARCO	NOMBRE PUERTO	ESLORA TOTAL	ARQTRB	ARQGT	POTENCIA PRINCIPAL	CALADERO TIPO PESCA
3	VI-2	1-04	26040	2004PO005435	O YATE	Bueu	7,5	3,09	2,34	22	CALADERO NACIONAL ARTES MENORES
3	CO-5	1-04	26065	2004CO005796	LUZ MAR M	Bueu	9,5	6,33	4,33	58	CALADERO NACIONAL ARTES MENORES
3	VI-3	1-02	26147	2005PO005451	NUEVO ROBIN	Bueu	9,5	5,36	3,46	55	CALADERO NACIONAL ARTES MENORES
3	VI-3	1-05	26225	2005PO005482	OCAMPO DOS	Bueu	8,7	3,79	3,27	30	CALADERO NACIONAL ARTES MENORES
3	VI-3	2-05	26489	2006PO005528	SARDIÑA UN	Bueu	10,4	8,17	6,35	100	CALADERO NACIONAL ARTES MENORES
4	VI-3	2-04	26001	2006PO005534	CERVIÑO SANTOS	Bueu	19,5	48,7	48,8	390	
4	VI-3	1-05	26637	2006PO005553	MOLUBESA TRES	Bueu	20,7	44,7	47,5	220	
3	VI-3	7-05	58370	2006PO005557	ELVIRA DOUS	Bueu	6,75	2,73	1,9	30	CALADERO NACIONAL ARTES MENORES
3	VI-4	6-05	26413	2006PO005561	MEIGA SEIS	Bueu	7,3	3,35	2,5	19	CALADERO NACIONAL ARTES MENORES
3	VI-3	2-06	58416	2006PO005570	NUEVO MARAXE	Bueu	5,72	1,37	1,04	9,9	CALADERO NACIONAL ARTES MENORES
3	VI-3	3-05	26675	2006PO005571	CASCA	Bueu	6,55	2,15	1,56	25	CALADERO NACIONAL ARTES MENORES
3	VI-3	5-05	26726	2006PO005579	MAR DE ESPAÑA	Bueu	9,25	5,79	6,19	90	CALADERO NACIONAL ARTES MENORES
3	CO-3	7-05	58449	2006CO006013	LOLY UNO	Bueu	6,7	2,77	1,54	15	CALADERO NACIONAL ARTES MENORES
3	VI-3	6-06	26803	2006PO005596	YULI UN	Bueu	11,3	7,71	5,99	160	CALADERO NACIONAL ARTES MENORES
3	VI-3	8-05	26863	2007PO005606	NOVO MAREIRO	Bueu	9,25	5,8	5,41	65	CALADERO NACIONAL ARTES MENORES
3	VI-3	6-05	26862	2007PO005607	NUEVO CAROLAY	Bueu	7,75	4,04	3	46	CALADERO NACIONAL ARTES MENORES
3	VI-3	3-06	26864	2007PO005610	NOVO GUIXAR	Bueu	6,9	3,35	2,65	32	CALADERO NACIONAL ARTES MENORES
3	VI-2	1-06	26963	2007PO005644	NOVO DIA	Bueu	6,9	2,13	1,59	23,5	CALADERO NACIONAL ARTES MENORES
4	VI-3	1-04	25855	2007PO005657	MAR DE BON	Bueu	18,1	52,1	58,4	266	
3	VI-3	9-05	27031	2007PO005670	ANGELA JOSE	Bueu	10,7	9,45	9,26	130	CALADERO NACIONAL ARTES MENORES
3	VI-3	2-04	27030	2007PO005671	ELMO DOS	Bueu	10,7	6,9	7,46	128	CALADERO NACIONAL ARTES MENORES
4	VI-3	1-07	27057	2008PO005684	O PURRO	Bueu	20,7	44,7	47,5	215	
3	VI-3	5-06	27090	2008PO005691	CELSE UN	Bueu	11,4	8,1	7	127	CALADERO NACIONAL ARTES MENORES
3	VI-3	10-05	27080	2008PO005693	NUEVO CIGALA	Bueu	10,7	9,59	9,47	90	CALADERO NACIONAL ARTES MENORES
3	VI-3	3-09	27336	2009PO005755	IRMANS VIDAL	Bueu	8,5	5,43	3,7	45	CALADERO NACIONAL ARTES MENORES
3	VI-3	4-09	27334	2009PO005756	VIRXE DOS MARES	Bueu	9,5	6,01	4,97	55	CALADERO NACIONAL ARTES MENORES
4	VILL-3	3-98	15454	2010PO005760	ESTRELLA DEL MAR	Bueu	14,8	18,9	20,6	106	
3	VI-3	2-09	58682	2010PO005761	SELCOO	Bueu	5,75	2,77	1,51	25	CALADERO NACIONAL ARTES MENORES
4	VI-8	1-92	22356	2010PO005762	AVEIRO CUARTO	Bueu	13,6	18,4	28,0	150	
3	VI-3	1-09	58693	2010PO005763	RAYAL UNO	Bueu	6,55	2,71	1,74	30	CALADERO NACIONAL ARTES MENORES
4	VI-3	1-00	58700	2010PO005773	DELATORRE TRES	Bueu	5,35	2,52	1,26	50	
4	VI-3	4-04	58355	2011PO005797	SAN BLAS UNO	Bueu	5,6	3,5	1,82	50	
4	VI-3	3-04	26270	2011PO005798	SAN BLAS MORRAZO	Bueu	20,7	44,7	47,5	250	
4	VI-4	27	13828	2011PO005809	MARIA JESUS	Bueu	13,9	18,1	24,1	128	
3	VI-3	1-11	27428	2011PO005819	O AUDAZ	Bueu	11,1	7,39	6,49	130	CALADERO NACIONAL ARTES MENORES
4	VI-3	1-03	26003	2012PO005848	LOBATO DOUS	Bueu	16	24,1	25,7	220	
3	VI-3	1-12	27472	2012PO005857	NOVO DORADA	Bueu	9,5	5,34	4,66	63	CALADERO NACIONAL ARTES MENORES
3	CO-4	1-13	27507	2013CO006390	NEREIRA	Bueu	6,74	2,08	1,9	20,0	CALADERO NACIONAL ARTES MENORES
4	VI-3	1-09	58906	2016PO005969	AUXILIAR DELATORRE DOS	Bueu	5,25	2,15	0,89	49,7	

## **ANEXO Nº5: CONCESIONES Y AUTORIZACIONES**

---

## RELACIÓN DE CONCESIONES PORTUARIAS DEL PUERTO DE BUEU:

REFERENCIA	AÑO	TÍTULO	USUARIO
13-17-99-C-1	1999	Explotación y gestión de la lonja	COFRADIA PESCADORES DE BUEU
13-17-00-C-1	2000	Construcción de centro social del mar y mercado de abastos	CONCELLO DE BUEU
13-17-04-C-1	2004	Ocupación de terrenos con destino a instalaciones de suministro de combustibles a embarcaciones	REPSOL COMERCIAL DE P.P., S.A.
13-17-04-C-2	2004	Instalación de una red de gas en la calle Montero Ríos	GAS GALICIA S.A
13-17-07-C-1	2007	Ocupación de terrenos de dominio público portuario con destino a la instalación de un quiosco	RIAL PEREZ, Mª ESPERANZA
13-17-07-C-2	2007	Ocupación de terrenos de dominio público portuario destinados a la instalación de una red de cable	R CABLE Y TELECOMUNICACIONES GALICIA, S.A.
13-17-12-C-1	2012	Instalación de un tramo de línea de media tensión soterrada	UNION FENOSA DISTRIBUCION, S.A.
13-17-13-C-1	2013	construcción y explotación de instalación para atraque de embarcaciones deportivas	ASOC 7ª LISTA ROBALEIRA

Tabla nº1: Relación de Concesiones Portuarias en el puerto de Bueu. Año 2016  
(Fuente Portos de Galicia)

## RELACIÓN DE AUTORIZACIONES PORTUARIAS DEL PUERTO DE BUEU:

REFERENCIA	AÑO	TÍTULO	USUARIO
13-17-04-A-15	2004	23 - Departamento para depósito de pertrechos de pesca	PEREZ PATIÑO, EMILIO
13-17-06-A-4	2006	19 - Departamento para depósito de pertrechos de pesca	MARTINEZ SAMPEDRO, FRANCISCO
13-17-06-A-7	2006	11 - Departamento para depósito de pertrechos de pesca	HERMANOS GOLOBARDAS DIOS, C.B.
13-17-06-A-10	2006	25 - Departamento para depósito de pertrechos de pesca	REIRIZ MENDEZ, MANUEL
13-17-06-A-11	2006	30 - Departamento para depósito de pertrechos de pesca	OTERO REBOIRAS, C.B.
13-17-07-A-1	2007	Ocupación de parcela para base operativa de primeros auxilios	CONCELLO DE BUEU
13-17-07-A-4	2007	29 - Departamento para depósito de pertrechos de pesca	MARTINEZ PATIÑO, FRANCISCO
13-17-07-A-8	2007	34 - Departamento para depósito de pertrechos de pesca	GOMEZ OGANDO, FERNANDO
13-17-08-A-7	2008	01 - Departamento para depósito de pertrechos de pesca	DOMINGUEZ ACUÑA, JOSE
13-17-08-A-8	2008	21 - Departamento para depósito de pertrechos de pesca	NEPTUNO CUATRO, C.B.
13-17-08-A-9	2008	38 - Departamento para depósito de pertrechos de pesca	BARROS AGULLA, RAFAEL
13-17-08-A-10	2008	03 - Departamento para depósito de pertrechos de pesca	REIRIZ ACUÑA, CAMILO
13-17-08-A-11	2008	06 - Departamento para depósito de pertrechos de pesca	PATIÑO PEREZ, MANUEL JAVIER
13-17-08-A-16	2008	12 - Departamento para almacenamiento de pertrechos de pesca	OTERO LOPEZ, EUGENIO
13-17-09-A-6	2009	04 - Departamento para almacenamiento de pertrechos	COFRADIA PESCADORES DE BUEU
13-17-09-A-9	2009	48 - Departamento para depósito de pertrechos de pesca	CANOSA GRAÑA, SERAFIN
13-17-09-A-10	2009	35 - Departamento para almacenamiento de pertrechos de la Escuela FP Marítimo – Pesquera de Bueu	CONSELLERIA DE PESCA E ASUNTOS MARITIMOS

REFERENCIA	AÑO	TÍTULO	USUARIO
13-17-09-A-11	2009	36 - Departamento para almacén de pertrechos de la actividad formativa de la Escuela de FP Marítimo – Pesquera de Bueu	CONSELLERIA DE PESCA E ASUNTOS MARITIMOS
13-17-09-A-13	2009	41 - Departamento para depósito de pertrechos de pesca	GOMEZ OGANDO, FRANCISCO JOSE
13-17-09-G-1	2009	Servicio al pasaje	FERRADAS REIRIZ, MANUEL
13-17-09-G-2	2009	Servicio al pasaje	NAVIERA ILLA DE ONS, S.L.
13-17-10-A-2	2010	17 - Departamento para depósito de pertrechos de pesca	PORTO OTERO, ESTRELLA
13-17-10-A-3	2010	33 - Departamento para depósito de pertrechos de pesca	PENICHE MAR, S.L.L
13-17-10-A-4	2010	10 - Departamento para depósito de pertrechos de pesca.	GOBERNA VIDAL, JOSE
13-17-10-A-5	2010	02 - Departamento para depósito de pertrechos de pesca.	BLANCO GARCIA, MANUEL
13-17-10-A-6	2010	16 - Departamento para depósito de pertrechos de pesca.	DIOS OTERO, JOSE MANUEL
13-17-10-A-7	2010	15 - Departamento para depósito de pertrechos de pesca.	DOPAZO CASTRO, LUIS ALBERTO
13-17-10-A-11	2010	18 - Departamento para depósito de pertrechos de pesca	CORREDOIRA MARTINEZ, JOSE MARIA
13-17-10-A-12	2010	46 - Departamento para depósito de pertrechos de pesca	MARTINEZ GRAÑA, SALVADOR
13-17-10-A-15	2010	20 - Departamento para depósito de pertrechos de pesca	SOAGE SANTA CLARA, JOSE
13-17-10-A-16	2010	27 - Departamento para depósito de pertrechos de pesca	SINEIRO DAPORTA, ISABEL
13-17-10-A-17	2010	05 - Departamento para depósito de pertrechos de la actividad mejillonera	LAMOSA GARCIA, M <sup>a</sup> CARMEN
13-17-10-A-18	2010	45 - Departamento para depósito de pertrechos de la actividad de buceo y prospección de fondos marinos	SERVI SUB BUEU S.L.
13-17-10-G-1	2010	Servicio de pasaje	NAVIERA MAR DE ONS, S.L
13-17-11-A-1	2011	22 - Departamento para depósito de pertrechos	SINEIRO FREIRE, RAFAEL
13-17-11-A-2	2011	42 - Departamento para depósito de motocicletas de la Policía Local de Bueu	CONCELLO DE BUEU
13-17-11-G-1	2011	Servicios esporádicos de pasaje	CRUCEROS RIAS BAJAS S.L.
13-17-12-A-2	2012	07 - Departamento para depósito de pertrechos de pesca	FAZANES NOVAS, JUAN IGNACIO
13-17-12-A-3	2012	44 - Departamento para depósito de pertrechos de pesca	CAMPOS LOIRA, DARIO
13-17-12-A-4	2012	40 - Departamento para depósito de material de la actividad de buceo deportivo y aula de formación	CLUB DE BUCEO ONS
13-17-12-A-12	2012	47 - Departamento destinado a local social	ASOC 7ª LISTA ROBALEIRA
13-17-12-A-13	2012	37 - Departamento para depósito de pertrechos de pesca	LORENZO ABALDE, GOAR
13-17-12-B-4	2012	Suministro de combustible desde camión cisterna	GASOLEOS SAN ALBERTO S.L.
13-17-13-A-1	2013	28 - Departamento para depósito de su actividad mejillonera	TORRES BARREIRO, SEGUNDO
13-17-13-A-2	2013	39 - Departamento para depósito de pertrechos de pesca	FISH MORRAZO, SL
13-17-13-A-5	2013	14 - Departamento para depósito de pertrechos de pesca	ARPELO C.B.
13-17-13-B-1	2013	Ocupación parcela para explotación báscula pesaje de camiones	ASOCIACION MEXILLOEIROS ""CONS DE UDRA, S.L.""
13-17-14-A-2	2014	Instalación terraza	LAMOSA PORTELA, FRANCISCO
13-17-14-A-3	2014	13 - Departamento para depósito de pertrechos de pesca	RODRIGUEZ SOUSA, PABLO
13-17-14-A-12	2014	Ocupación parcela con tubaje para desagüe de las aguas de cocción del mejillón en la caseta de evaluación	OPMEGA
13-17-14-A-14	2014	08 - Departamento para depósito de pertrechos de pesca	FERRADAS CRUJEIRAS, JOSE ANTONIO
13-17-14-A-15	2014	24 - Departamento para depósito de pertrechos de pesca	GOLOBARDAS VIDAL, JOSE

REFERENCIA	AÑO	TÍTULO	USUARIO
13-17-14-A-16	2014	Ocupación con tubajes acometida a red pluviales en Montero Ríos	DISTRIBUCIONES FROIZ, SA
13-17-14-B-1	2014	Suministro combustible a embarcaciones desde camión cisterna	GASOLEOS DEL MORRAZO SANCHILAN, SL
13-17-15-A-2	2015	Instalación terraza (anual)	BAAR BAR CAFE, SL
13-17-15-A-3	2015	09 - Departamento para depósito de pertrechos de pesca	GOLOBARDAS VIDAL, CELSO
13-17-15-A-4	2015	Ocupación de parcela para instalación de caseta con destino a la evaluación de la calidad del mejillón	OPMEGA
13-17-15-A-5	2015	Instalación terraza	FRAMIL BARREIRO, LUIS
13-17-15-A-6	2015	43 - Departamento para depósito de pertrechos de pesca	BEISMITA MARIN, S.L.
13-17-15-A-7	2015	31- Departamento para depósito de pertrechos de pesca	DE LA TORRE GRAÑA, BEATRIZ
13-17-15-A-8	2015	Instalación terraza	FRAMIL BARREIRO, LUIS
13-17-15-A-9	2015	Instalación terraza	MAGIC, C.B
13-17-15-A-10	2015	Instalación terraza	ALFAYA HERBELLO, ANA MARIA
13-17-15-A-11	2015	Instalación terraza	ALVAREZ CURRA, JESUS ANGEL
13-17-15-A-12	2015	Instalación terraza	DIZ MEDRAÑO, JORGE MARTIN (CAFETERIA LEÑA VERDE)
13-17-15-A-13	2015	Instalación terraza	ALONSO GARRIDO, PAULINO
13-17-15-A-14	2015	Instalación terraza (Ampliación 4 mesas)	ALONSO GARRIDO, PAULINO
13-17-15-A-15	2015	Instalación terraza	FRAMIL BARREIRO, LUIS
13-17-15-A-16	2015	Ocupación parcela para instalación quiosco	FRAMIL BARREIRO, LUIS
13-17-15-B-1	2015	Nave para reparación de redes	COFRADIA PESCADORES DE BUEU
13-17-15-B-2	2015	Suministro de combustible a embarcaciones desde camión cisterna	MAGIC INVEST EUROPA S.A.
13-17-15-B-3	2015	Ocupación nueva explanada destinada a zona varada, grúa y travelift	COFRADIA PESCADORES DE BUEU
13-17-15-B-4	2015	Ocupación local para base operativa primeros auxilios de Protección Civil	CONCELLO DE BUEU
13-17-15-B-5	2015	Cesión de uso para bar cafetería en la concesión de centro social del mar	IPEANSA CATERING, S.L.
13-17-16-A-1	2016	26 - Departamento para depósito de pertrechos de pesca	SIMES GIL, ELIAS

Tabla nº2: Relación de Autorizaciones Portuarias en el puerto de Bueu. Año 2016  
(Fuente Portos de Galicia)

## RELACIÓN DE AUTORIZACIONES PORTUARIAS DEL PUERTO DE BELUSO:

REFERENCIA	AÑO	TÍTULO	USUARIO
13-18-09-A-2	2009	01 - Departamento para depósito de pertrechos de pesca	ROSAS OTERO, JOSE MANUEL
13-18-09-A-3	2009	03 - Departamento para depósito de pertrechos de pesca	MALVIDO CAMIÑA, JOSE LUIS
13-18-09-A-6	2009	06 - Departamento para depósito de pertrechos de pesca	FERRADAS SOLIÑO, C.B.
13-18-09-A-9	2009	15 - Departamento para depósito de pertrechos de pesca	REIRIZ LOPEZ, JOSE
13-18-09-A-11	2009	14 - Departamento para depósito de pertrechos de pesca	GOBERNA Y OTERO S.C.
13-18-09-A-13	2009	02 - Departamento para depósito de pertrechos de pesca	CIGALA C.B.
13-18-09-A-14	2009	12 - Departamento para depósito de pertrechos de pesca	VERACRUZ, C.B.
13-18-09-A-15	2009	13 - Departamento para depósito de pertrechos de pesca	VERACRUZ, C.B.
13-18-09-A-18	2009	20 - Departamento para depósito de pertrechos de pesca	BARROS FRANCO, JESUS SALVADOR
13-18-09-A-19	2009	16 - Departamento para depósito de pertrechos de pesca	PIÑEIRO PATIÑO, JOSE LUIS

REFERENCIA	AÑO	TÍTULO	USUARIO
13-18-09-A-20	2009	17 - Departamento para depósito de pertrechos de pesca	PIÑEIRO PATIÑO, MARCELINO
13-18-09-A-22	2009	10 - Departamento para depósito de pertrechos de pesca	REIRIZ LOPEZ, MANUEL
13-18-11-A-2	2011	18 - Departamento para depósito de pertrechos de pesca	COSTAS MARTINEZ, JUAN JOSE
13-18-13-A-5	2013	07 - Departamento para depósito de pertrechos de pesca	MARCIAL OLIVEIRA, ROCIO
13-18-14-A-1	2014	05 - Departamento para depósito de material del Club del Mar de Bueu	CONCELLO DE BUEU
13-18-14-A-4	2014	08 - Departamento para depósito de pertrechos de pesca	BUSCAME C.B.
13-18-14-A-5	2014	19 - Departamento para depósito de pertrechos de pesca	HERMANOS REIRIZ, C.B.
13-18-14-A-7	2014	Instalación terraza (Ampliación Septiembre Octubre)	PASTORIZA – DALMAU CB
13-18-14-A-8	2014	11 - Departamento para depósito de pertrechos de pesca	DIOS ESTEVEZ, JOSE
13-18-14-B-1	2014	Utilización de los vestuarios y pañol existente en el edificio multiusos	CLUB NAUTICO DE BELUSO
13-18-15-A-1	2015	Instalación terraza (Ampliación Diciembre)	PASTORIZA – DALMAU CB
13-18-15-A-2	2015	Instalación terraza	A CENTOLEIRA, S.L
13-18-15-A-3	2015	Instalación terraza (Ampliación Julio y Agosto)	A CENTOLEIRA, S.L
13-18-15-A-4	2015	04 - Departamento para depósito de pertrechos de pesca	PEREZ OTERO, EUSEBIO
13-18-15-A-5	2015	09 - Departamento para depósito de pertrechos de pesca	HERMANOS VIDAL RODRIGUEZ, C.B.
13-18-15-A-6	2015	Instalación terraza	PASTORIZA -DALMAU CB

Tabla nº3: Relación de Autorizaciones Portuarias en el puerto de Beluso. Año 2016  
(Fuente Portos de Galicia)



**ANEXO Nº6: ACTAS DE TRANSFERENCIA Y ADSCRIPCIÓN DEL  
PUERTO DE BELUSO Y DECLARACIÓN DE OCUPACIÓN DE PARCELA  
DE CONCESIÓN ADMINISTRATIVA**

---



COPIA DEL ACTA DE TRANSFERENCIA A LA COMUNIDAD AUTÓNOMA DE GALICIA (19/09/1984)

MINISTERIO DE OBRAS PUBLICAS Y URBANISMO

Dirección General de Puertos y Costas

ACTA de entrega a la Comunidad Autónoma de Galicia, de las obras e instalaciones portuarias y concesiones administrativas de los puertos de Galicia adscritos a la Comisión Administrativa de Grupos de Puertos y que pasan a depender de la Xunta de Galicia en cumplimiento del Real Decreto 3214/1982, de 24 de Julio.

Reunidos, en la Dirección General de Puertos y Costas del Ministerio de Obras Públicas y Urbanismo, D. José de la Torre Sanz, Director General de Obras Públicas, en representación de la Consellería de Ordenación del Territorio y Obras Públicas de la Xunta de Galicia; y D. Luis Fernando Palao Taboada, Director General de Puertos y Costas del Ministerio de Obras Públicas y Urbanismo; para dar cumplimiento a lo dispuesto en el Real Decreto 3214/1982, de 24 de Julio (B.O.E. n° 285 de 27 de Noviembre), sobre tras-paso de servicios de la Administración del Estado a la Comunidad Autónoma de Galicia en materia de puertos, se procede, en éste acto, por el Director General de Puertos a la entrega de todas las obras e instalaciones portuarias y concesiones administrativas existentes en los puertos cuya relación detallada se acompañan como documento anejo a éste Acta y en los que se ha señalado la línea de ocupación del dominio público a que se hace referencia en el último párrafo del apartado E) del antedicho Decreto.

Igualmente se hace entrega de la documentación y expedientes relativos a las relaciones n° 1 y 2 que figuran en los Anejos del mismo Real Decreto.

Relación de documentos anejos:

Relación n.º1 Grupo de Puertos de Lugo. Delimitación de los Puertos de éste Grupo y planos de los mismos.

Relación n.º2 Grupo de Puertos Coruña (Norte). Delimitación de los Puertos de éste Grupo y planos de los mismos.

Relación n.º3 Grupo de Puertos Coruña (Sur). Delimitación - de los Puertos de éste Grupo y planos de los mismos.

Relación n.º4 Grupo de Puertos de Pontevedra. Delimitación de los Puertos de éste Grupo y planos de los mismos.

Y para que conste, se levanta la presente Acta, por cuadruplicado, en Madrid a diecinueve de Septiembre de mil novecientos ochenta y cuatro.

POR LA DIRECCION GENERAL DEL  
M.O.P.U.

EL DIRECTOR GENERAL



Luis Fernando Palao Taboada

POR LA COMUNIDAD AUTONOMA DE  
GALICIA

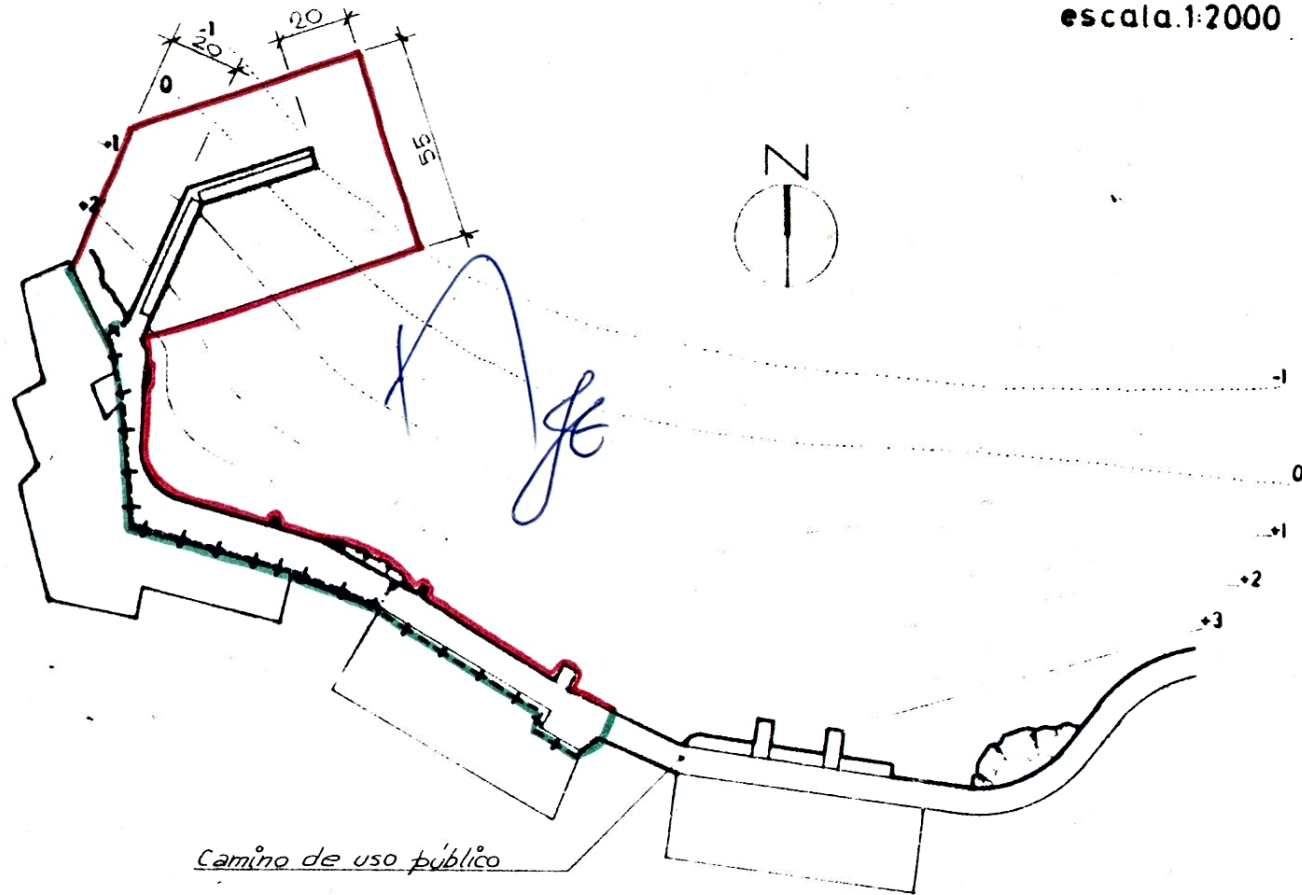
EL DIRECTOR GENERAL DE  
OBRAS PUBLICAS



José de la Torre

caep pontevedra  
INSTALACION PORTUARIA DE BELUSO

escala.1:2000





COPIA DEL ACTA DE ADSCRIPCIÓN (04/07/2001)

---

**ACTA DE ADSCRIPCIÓN A LA COMUNIDAD AUTÓNOMA DE GALICIA DE LOS BIENES DE DOMINIO PÚBLICO MARÍTIMO-TERRESTRE Y CONCESIONES ADMINISTRATIVAS AFECTADOS POR LAS OBRAS INCLUIDAS EN EL PROYECTO DEL ENTE PÚBLICO PORTOS DE GALICIA “AMPLIACIÓN DE LAS INSTALACIONES PORTUARIAS DE BELUSO”**

---

Reunidos, en Beluso, el día 4 de julio de 2001, los Señores D. José Antonio Rueda Crespo, Jefe del Servicio Provincial de Costas de Pontevedra, en representación del Ministerio de Medio Ambiente, D. Miguel A. Gómez Santos, Jefe de Sección de Inventario de la Subdirección General de Patrimonio, en representación de la Consellería de Economía e Facenda, y D. Manuel García Blanco, Jefe del Área de Planificación y Explotación de Portos de Galicia, en representación de este ente público, se procede en este acto, para dar cumplimiento a lo dispuesto en el artículo 16 de la Ley 27/1992, de 24 de noviembre, de Puertos del Estado y de la Marina Mercante, modificada por la Ley 62/1997, de 26 de diciembre, a la adscripción a la Comunidad Autónoma de Galicia de los bienes de dominio público marítimo-terrestre, cuya delimitación se refleja en el plano adjunto, y de la concesión para “Construcción de un almacén con destino a industria de salazón de pescado y un pantalán para atraque de embarcaciones pesqueras”, otorgada a D. Salvador Ferradás Piñeiro por O.M. de 31 de enero de 1958, y transmitida por O.M. de 29 de diciembre de 1987 a D. Julián y D. Víctor Manuel Sánchez Capón, que resultan afectados por las obras contempladas en el proyecto del ente público Portos de Galicia “Ampliación de las instalaciones portuarias de Beluso”, en el término municipal de Bueu (Pontevedra).

Y para que conste, se levanta acta y plano, por sextuplicado ejemplar, en el lugar y fecha indicados al comienzo.

POR EL MINISTERIO DE  
MEDIO AMBIENTE



D. José Antonio Rueda Crespo

POR LA CONSELLERÍA DE  
ECONOMÍA E FACENDA



D. Miguel A. Gómez Santos

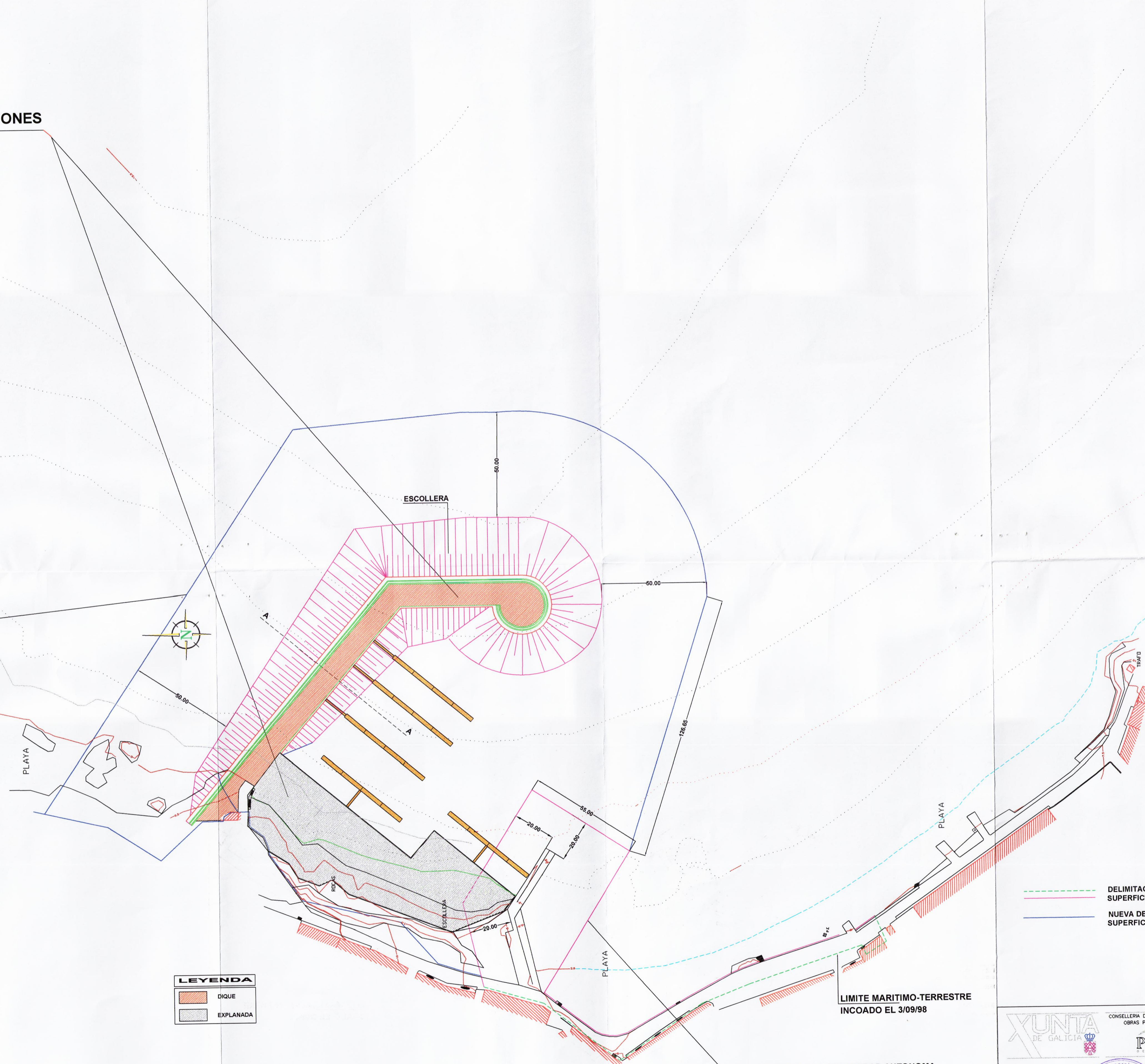
POR EL ENTE PÚBLICO  
PORTOS DE GALICIA



D. Manuel García Blanco

SITUACION  
NUEVAS INSTALACIONES

NUEVA DELIMITACION QUE SE SOLICITA  
PARA LA COMUNIDAD AUTONOMA



**LEYENDA**

	DIQUE
	EXPLANADA

	DELIMITACION ACTUAL
	SUPERFICIE=6.204 M2
	NUEVA DELIMITACION QUE SE SOLICITA
	SUPERFICIE=51.788 M2

LIMITE MARITIMO-TERRESTRE  
INCOADO EL 3/09/98

ZONA ADSCRITA A LA COMUNIDAD AUTONOMA

CONSELLERIA DE POLITICA TERRITORIAL,  
OBRAS PUBLICAS E VIVENDA

**XUNTA DE GALICIA**

Portos

Ministerio de Medio Ambiente  
Direccion General de Costas

Servicio Provincial de Costas en Pontevedra

PLANO DE ADSCRIPCION DEL PUERTO DE BELUSO

EL JEFE DEL SERVICIO PROVINCIAL DE COSTAS EN PONTEVEDRA

EL JEFE DE SECCION DE INVENTARIO DE LA SUBDIRECCION GENERAL DE PUNTALES DE LA CONSELLERIA DE TERRITORIO E INFRAESTRUTURAS

FECHA: JULIO-2001

ESCALA: 1:1000

Nº DE PLANO: HOJA DE

MIGUEL A. DOMESTICANTOS





COPIA DEL ACTA DE ADSCRIPCIÓN (24/07/2014)

---



**ACTA DE REGULARIZACION DE LA DELIMITACIÓN DE LOS BIENES DE DOMINIO PÚBLICO MARÍTIMO-TERRESTRE OCUPADOS POR EL PUERTO DE BELUSO (TM DE BUEU, PONTEVEDRA) ADSCRITOS A LA COMUNIDAD AUTÓNOMA DE GALICIA**

Reunidos en Bueu (Pontevedra) el día **24 JUL. 2014**

- D<sup>a</sup>. Cristina de Paz-Curbera y Llovet, Jefa de Servicio de Costas del Ministerio de Agricultura, Alimentación y Medio Ambiente en Pontevedra.
- D<sup>a</sup>. Belén Da Riba López, Jefa de Servicio de Investigación Patrimonial y Obras, en representación de la Consellería de Facenda.
- D. Mateo Ruibal Fernández, Jefe de la Zona Sur de Portos de Galicia, en representación de este Ente Público.

Se procede en este acto a ejecutar las operaciones necesarias para definir los bienes de dominio público marítimo-terrestre a adscribir al ente público Portos de Galicia en cumplimiento de la resolución de la Dirección General de Sostenibilidad de la Costa y del Mar del Ministerio de Agricultura, Alimentación y Medio Ambiente con fecha 13 de febrero de 2014.

La nueva delimitación de los bienes de dominio público marítimo-terrestre adscritos a la Comunidad Autónoma de Galicia, ocupados por el puerto de Beluso, representa un incremento de 1.233 m<sup>2</sup> sobre los 55.572 m<sup>2</sup> que habían sido adscritos, reflejando su delimitación en el plano adjunto para dar cumplimiento en lo dispuesto en el artículo 105 del Real Decreto 147/1989, de 1 de diciembre, por el que se aprueba el Reglamento General para el Desarrollo y Ejecución de la Ley 22/1988, de 28 de julio, de Costas y en el artículo 5 del Real Decreto legislativo 2/2011, de 5 de septiembre, por el que se aprueba el texto refundido de la Ley de Puertos del Estado y de la Marina Mercante

Se ha tomado la actual línea de deslinde de dominio público marítimo terrestre incoada en el 03.09.1998. Dicha línea está condicionada a la aprobación definitiva de dicho deslinde.

Y para que así conste, se levanta acta y plano, por sextuplicado ejemplar, en el lugar e fecha indicados al comienzo.

**POR EL MINISTERIO DE  
AGRICULTURA, ALIMENTACIÓN  
Y MEDIO AMBIENTE**



D<sup>a</sup>. Cristina de Paz-Curbera y Llovet

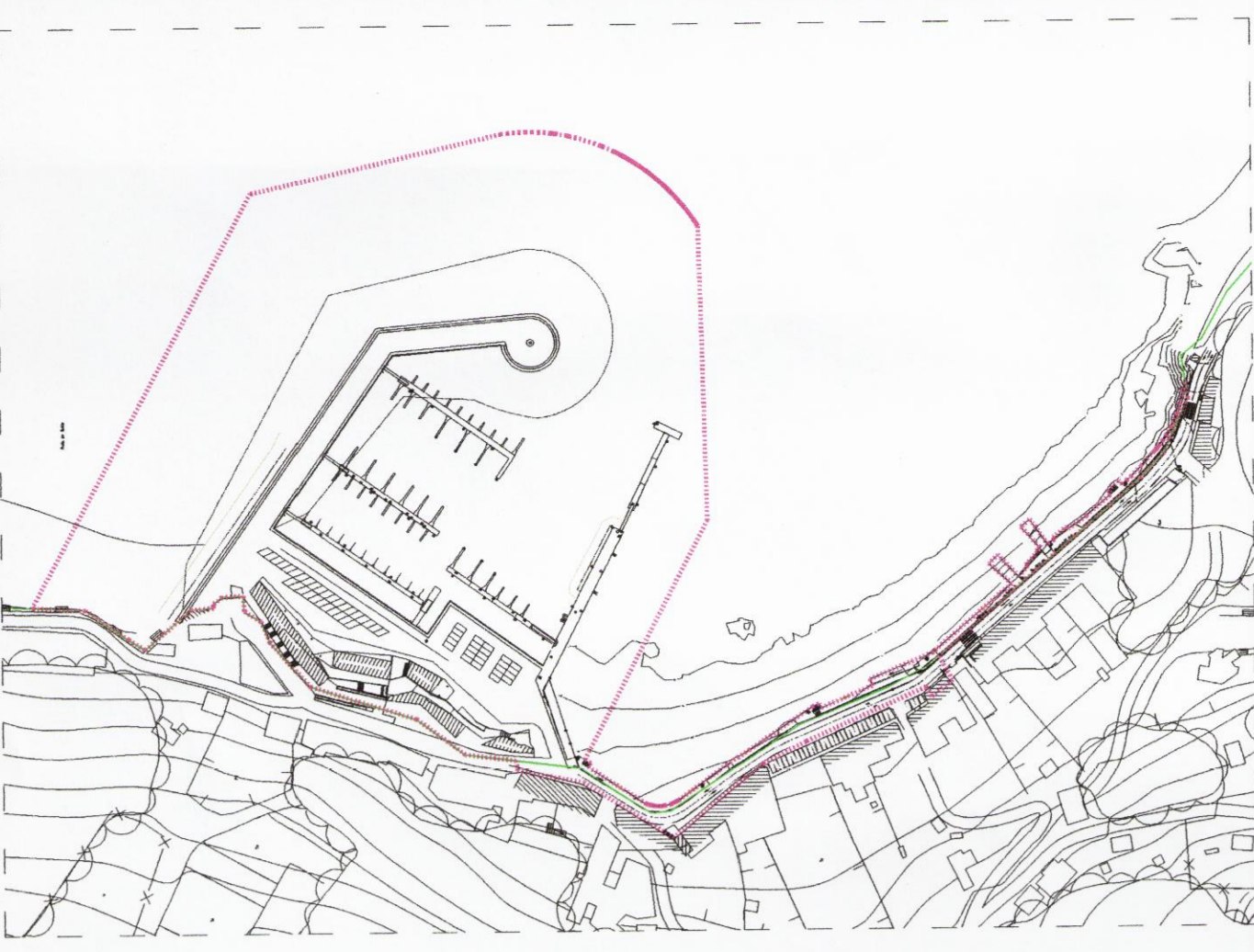
**POR LA CONSELLERÍA DE  
FACENDA**

D<sup>a</sup>. Belén Da Riba López

**POR EL ENTE PÚBLICO  
PORTOS DE GALICIA**



D. Mateo Ruibal Fernández



**COORDENADAS DE PUNTOS SINGULARES**

**ZONA ADSCRITA**

1	X = 516823.5133	Y = 4687261.2679	16	X = 516796.5591	Y = 4686980.1429
2	X = 516823.5133	Y = 4687261.2679	17	X = 516792.3621	Y = 4686976.8946
3	X = 516825.2494	Y = 4687056.6475	18	X = 516785.2445	Y = 4686971.7804
4	X = 516825.2494	Y = 4687056.6475	19	X = 516656.6283	Y = 4686968.8219
5	X = 516825.2494	Y = 4687056.6475	20	X = 516552.4776	Y = 4687024.6229
6	X = 516825.2494	Y = 4687056.6475	21	X = 516556.0076	Y = 4687052.8689
7	X = 516825.2494	Y = 4687056.6475	22	X = 516551.6033	Y = 4687052.0384
8	X = 516825.2494	Y = 4687056.6475	23	X = 516522.1322	Y = 4687023.2129
9	X = 516825.2494	Y = 4687056.6475	24	X = 516546.2421	Y = 4686994.8951
10	X = 516823.5178	Y = 4687030.5903	25	X = 516553.4843	Y = 4686994.1621
11	X = 516823.5178	Y = 4687030.5903	26	X = 516553.4843	Y = 4686994.1621
12	X = 516823.5178	Y = 4687030.5903	27	X = 516556.0167	Y = 4686975.1935
13	X = 516811.6404	Y = 4686987.3981	28	X = 516551.8615	Y = 4686972.5077
14	X = 516806.4072	Y = 4686980.3089	29	X = 516598.7868	Y = 4686963.9752
15	X = 516800.3046	Y = 4686984.2217	30	X = 516598.7868	Y = 4686963.9752

**AMPLIACIÓN DELIMITACIÓN**

1	X = 516896.1302	Y = 4687022.7027	23	X = 516644.0286	Y = 4686928.8103
2	X = 516896.1302	Y = 4687022.7027	24	X = 516644.0286	Y = 4686928.8103
3	X = 516896.1302	Y = 4687022.7027	25	X = 516644.0286	Y = 4686928.8103
4	X = 516896.1302	Y = 4687022.7027	26	X = 516644.0286	Y = 4686928.8103
5	X = 516896.1302	Y = 4687022.7027	27	X = 516644.0286	Y = 4686928.8103
6	X = 516896.1302	Y = 4687022.7027	28	X = 516644.0286	Y = 4686928.8103
7	X = 516896.1302	Y = 4687022.7027	29	X = 516644.0286	Y = 4686928.8103
8	X = 516896.1302	Y = 4687022.7027	30	X = 516644.0286	Y = 4686928.8103
9	X = 516896.1302	Y = 4687022.7027	31	X = 516644.0286	Y = 4686928.8103
10	X = 516896.1302	Y = 4687022.7027	32	X = 516644.0286	Y = 4686928.8103
11	X = 516896.1302	Y = 4687022.7027	33	X = 516644.0286	Y = 4686928.8103
12	X = 516896.1302	Y = 4687022.7027	34	X = 516644.0286	Y = 4686928.8103
13	X = 516896.1302	Y = 4687022.7027	35	X = 516644.0286	Y = 4686928.8103
14	X = 516896.1302	Y = 4687022.7027	36	X = 516644.0286	Y = 4686928.8103
15	X = 516896.1302	Y = 4687022.7027	37	X = 516644.0286	Y = 4686928.8103
16	X = 516896.1302	Y = 4687022.7027	38	X = 516644.0286	Y = 4686928.8103
17	X = 516896.1302	Y = 4687022.7027	39	X = 516644.0286	Y = 4686928.8103
18	X = 516896.1302	Y = 4687022.7027	40	X = 516644.0286	Y = 4686928.8103
19	X = 516896.1302	Y = 4687022.7027	41	X = 516644.0286	Y = 4686928.8103
20	X = 516896.1302	Y = 4687022.7027	42	X = 516644.0286	Y = 4686928.8103
21	X = 516896.1302	Y = 4687022.7027	43	X = 516644.0286	Y = 4686928.8103
22	X = 516896.1302	Y = 4687022.7027	44	X = 516644.0286	Y = 4686928.8103

**BASES TOPOGRÁFICAS**

B-1	X = 516743.2480	Y = 4687099.3200	B-3	X = 516623.0720	Y = 4687080.3100
B-2	X = 516843.5310	Y = 4687180.4600	B-4	X = 516567.0170	Y = 4686934.5900

**AMPLIACIÓN DE LA ADSCRIPCIÓN**

1	X = 516896.1302	Y = 4687022.7027	23	X = 516644.0286	Y = 4686928.8103
2	X = 516896.1302	Y = 4687022.7027	24	X = 516644.0286	Y = 4686928.8103
3	X = 516896.1302	Y = 4687022.7027	25	X = 516644.0286	Y = 4686928.8103
4	X = 516896.1302	Y = 4687022.7027	26	X = 516644.0286	Y = 4686928.8103
5	X = 516896.1302	Y = 4687022.7027	27	X = 516644.0286	Y = 4686928.8103
6	X = 516896.1302	Y = 4687022.7027	28	X = 516644.0286	Y = 4686928.8103
7	X = 516896.1302	Y = 4687022.7027	29	X = 516644.0286	Y = 4686928.8103
8	X = 516896.1302	Y = 4687022.7027	30	X = 516644.0286	Y = 4686928.8103
9	X = 516896.1302	Y = 4687022.7027	31	X = 516644.0286	Y = 4686928.8103
10	X = 516896.1302	Y = 4687022.7027	32	X = 516644.0286	Y = 4686928.8103
11	X = 516896.1302	Y = 4687022.7027	33	X = 516644.0286	Y = 4686928.8103
12	X = 516896.1302	Y = 4687022.7027	34	X = 516644.0286	Y = 4686928.8103
13	X = 516896.1302	Y = 4687022.7027	35	X = 516644.0286	Y = 4686928.8103
14	X = 516896.1302	Y = 4687022.7027	36	X = 516644.0286	Y = 4686928.8103
15	X = 516896.1302	Y = 4687022.7027	37	X = 516644.0286	Y = 4686928.8103
16	X = 516896.1302	Y = 4687022.7027	38	X = 516644.0286	Y = 4686928.8103
17	X = 516896.1302	Y = 4687022.7027	39	X = 516644.0286	Y = 4686928.8103
18	X = 516896.1302	Y = 4687022.7027	40	X = 516644.0286	Y = 4686928.8103
19	X = 516896.1302	Y = 4687022.7027	41	X = 516644.0286	Y = 4686928.8103
20	X = 516896.1302	Y = 4687022.7027	42	X = 516644.0286	Y = 4686928.8103
21	X = 516896.1302	Y = 4687022.7027	43	X = 516644.0286	Y = 4686928.8103
22	X = 516896.1302	Y = 4687022.7027	44	X = 516644.0286	Y = 4686928.8103

**XUNTA DE GALICIA**  
CONSELLERÍA DO MEDIO RURAL E DO MAR

**POZOS**  
de Galicia

Ministerio de Agricultura, Alimentación y Medio Ambiente  
Dirección General de Aguas  
Dirección General de Recursos Acuáticos de Galicia  
Demarcación de Costas de Galicia

PLANO QUE ACOMPAÑA AL ACTA DE ADSCRIPCIÓN DE LA DELIMITACIÓN DE LOS BIENES DE DOMINIO PÚBLICO MARÍTIMO-TERRESTRE OCUPADOS POR EL PUERTO DE BELUOSO DE BELUOSO (PONTEVEDRA), ADSCRITO A LA COMUNIDAD AUTÓNOMA DE GALICIA

ESCALA: 1:1000



COPIA DE LA DECLARACIÓN DE UTILIDAD PÚBLICA Y NECESIDAD DE OCUPACIÓN DE PARCELA  
DE CONCESIÓN ADMINISTRATIVA EN EL PUERTO DE BELUSO (FEBRERO 2003)

---

**ASUNTO: DECLARACIÓN DE UTILIDADE PÚBLICA E NECESIDADE DE OCUPACION DE PARCELA DE CONCESION ADMINISTRATIVA POR SER NECESARIA PARA A EXECUCIÓN DAS OBRAS DE AMPLIACION DAS INSTALACIONES PORTUARIAS EN BELUSO (BUEU-PONTEVEDRA). CLAVE: PO-13-17-99-01.**

Por medio do presente, notificase que, previa proposta desta entidade de dereito público, con data do \_\_\_\_\_, o Conselleiro de Política Territorial, Obras Públicas e Vivenda dictou a Orde que de seguido, e de maneira literal, se transcribe:

**- “ Orde do \_\_\_\_\_ pola que se declaran de utilidade pública a efectos de rescate parcial de concesión administrativa as obras de ampliación das instalacións portuarias en Beluso: Clave PO-13-17-99-01.**

Nestes momentos, Portos de Galicia está a executa-las obras de AMPLIACIÓN DAS INSTALACIONES PORTUARIAS EN BELUSO (BUEU-PONTEVEDRA).

De acordo cos termos da proposta elevada pola Presidencia do Ente Público Portos de Galicia, é preciso para o remate das obras a ocupación do antigo peirao existente ó norte do primitivo porto de Beluso, en concreto a zona con autorización para instalación de pantalán e o peirao de acceso ó mesmo ata o límite do dominio público marítimo-terrestre, equivalente aproximadamente a 191,53 metros cadrados, o que favorecerá o remate da construción do dique de abrigo, unha maior homoxeneidade da obra e unha mellor xestión dos espazos portuarios.

Os bens que quedan descritos constitúen parte dunha concesión administrativa outorgada por Orde Ministerial do 31 de xaneiro de 1958 a D. Salvador Ferradás Piñeiro, e posteriormente transferida por Orde Ministerial do 29 de decembro de 1987 ós seus actuais titulares, D. Julián e D. Victor Manuel Sánchez Capón, concesión que tras ser adscrita polo Ministerio de Medio Ambiente quedou incorporada ó dominio público portuario autonómico e polo tanto adscrita ó Ente Público Portos de Galicia.

A competencia para declara-la utilidade pública precisa ós efectos do rescate dunha concesión administrativa, incluso con declaración de urxencia, por aplicación do establecido no apartado 3º do artigo 71 da Lei 22/1988, do 28 de xullo, de Costas, corresponderá o Departamento Ministerial concedente.

No caso da Comunidade Autónoma de Galicia esa competencia recae na Consellería competente en materia de portos, e, en concreto, no Conselleiro de Política territorial, Obras Públicas e Vivenda, que é quen, de acordo co artigo 11.g) da Lei 5/1994, do 29 de novembro, de creación do Ente Público Portos de Galicia, obtema a competencia para outorga-las concesións e autorizacións por ocupación de dominio público adscrito á Comunidade Autónoma dentro do recinto portuario.

En virtude do exposto, e en canto órgano competente:

DISPOÑO:

Declara-la utilidade pública das obras de **AMPLIACIÓN DAS INSTALACIÓNS PORTUARIAS EN BELUSO**, a efectos de rescate parcial da concesión administrativa sita no porto de Beluso e da que son titulares, en virtude de Orde Ministerial do 29 de decembro de 1987, D. Julián e D. Víctor Manuel Sánchez Capón - ”.

A valoración da indemnización motivada polo rescate parcial da concesión administrativa efectuada pola Area de Proxectos e Obras desta entidade de dereito público, seguindo para elo as regras establecidas no artigo 89 da Lei 22/1988, do 28 de xullo, de Costas, e 173 do Real Decreto 1471/1989, do 1 de decembro, polo que se aproba o Regulamento Xeral para Desenrolo e Execución da Lei de Costas, é a seguinte:

Valoración das obras executadas: ..... 94.224.16 €.

Periodo concesional:

Total: Dende 18 febreiro 1958  
Ata 14 decembro 2002..... 23.659 días.

Disfrutado: Dende 18 febreiro 1958  
Ata 28 febreiro 2003..... 16.435 días.

$$\text{Indemnización} = 87.756,13 \times (23.659 - 16.435) / 23.659 = 26.795,31 \text{ €}$$

Todo o que ponse no seu coñecemento ós efectos de que, por aplicación do disposto no artigo 173.5 do Regulamento da Lei de Costas, nun prazo máximo de 10 días a contar dende a notificación da presente, manifesten a súa conformidade ou expoñan as alegacións que estimen oportunas.

**En Santiago de Compostela, a**  
**O PRESIDENTE DE PORTOS DE GALICIA.**

**Asdo./ Carlos Negreira Souto.**

**CONFORME:**

**CONFORME:**

**Sr. D. Julián Sánchez Capón.**

**Sr. D. Víctor Manuel Sánchez Capón.**

SITUACION



LIMITE MARITIMO TERRESTRE

ROCAS

SUPERFICIE A RESCATAR  
 ZONA Nº 1=84.03 M/2  
 ZONA Nº 2=107.50 M/2  
 TOTAL SUPERFICIE=191.53 M/2

1

10.00

10.00

1.00

21.00

5.00

2



--AREA DE PROYECTOS Y OBRAS--

Área Central 5A - 6º. Plaza Europa. 15707 SANTIAGO. Tfno. 981 644 502.

PUERTO:

BELUSO

PROYECTO DE:

INSTALACIONES PORTUARIAS DE BELUSO

EL INGENIERO JEFE DEL AREA DE PROYECTOS Y OBRAS

JUAN ANTONIO RODRIGUEZ PARDO

TITULO DEL PLANO:

PLANO DE SITUACION DE CONCESION OTORGADA A D. SALVADOR FERRADAS PIÑEIRO POR O.M. DE 31 DE ENERO DE 1.958 Y TRANSFERIDA A D. JULIAN Y D. VICTOR MANUEL SANCHEZ CAPON

CLAVE:

ESCALAS:

FECHA:

Nº PLANO:

1:250

FEBRERO 03

1

HOJA: DE:

EXPLANA 2%